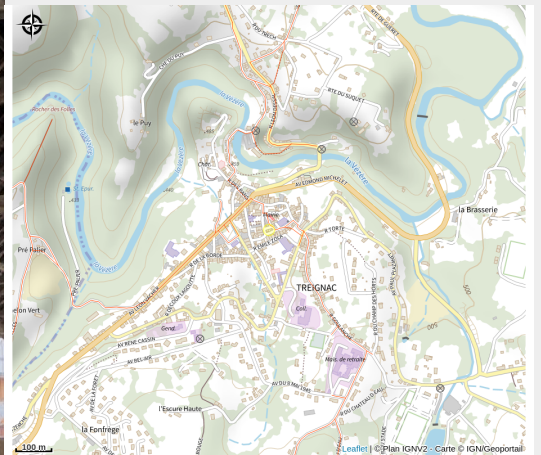


Gîte d'étape de Treignac

Parc de Millevaches en Limousin



Crédit photo : Gîte d'étape_1 (ot)



Infos pratiques

Categorie : Hébergement

Type d'usage : Hébergements
collectifs

Description

Gîte d'étape situé au coeur de la ville de Treignac sous la halle à proximité de commerces, distributeur de billets, mairie,...dont la vocation première est d'accueillir marcheurs et pèlerins qui effectue la Voie de Rocamadour ou le GR46 - 440.

Ce gîte d'étape est constitué d'un espace repas avec point de réchauffe (micro onde, plaque électrique) au rdv de chaussez, WC indépendant. A l'étage 3 lits simples en dortoir avec une salle d'eau partagée.

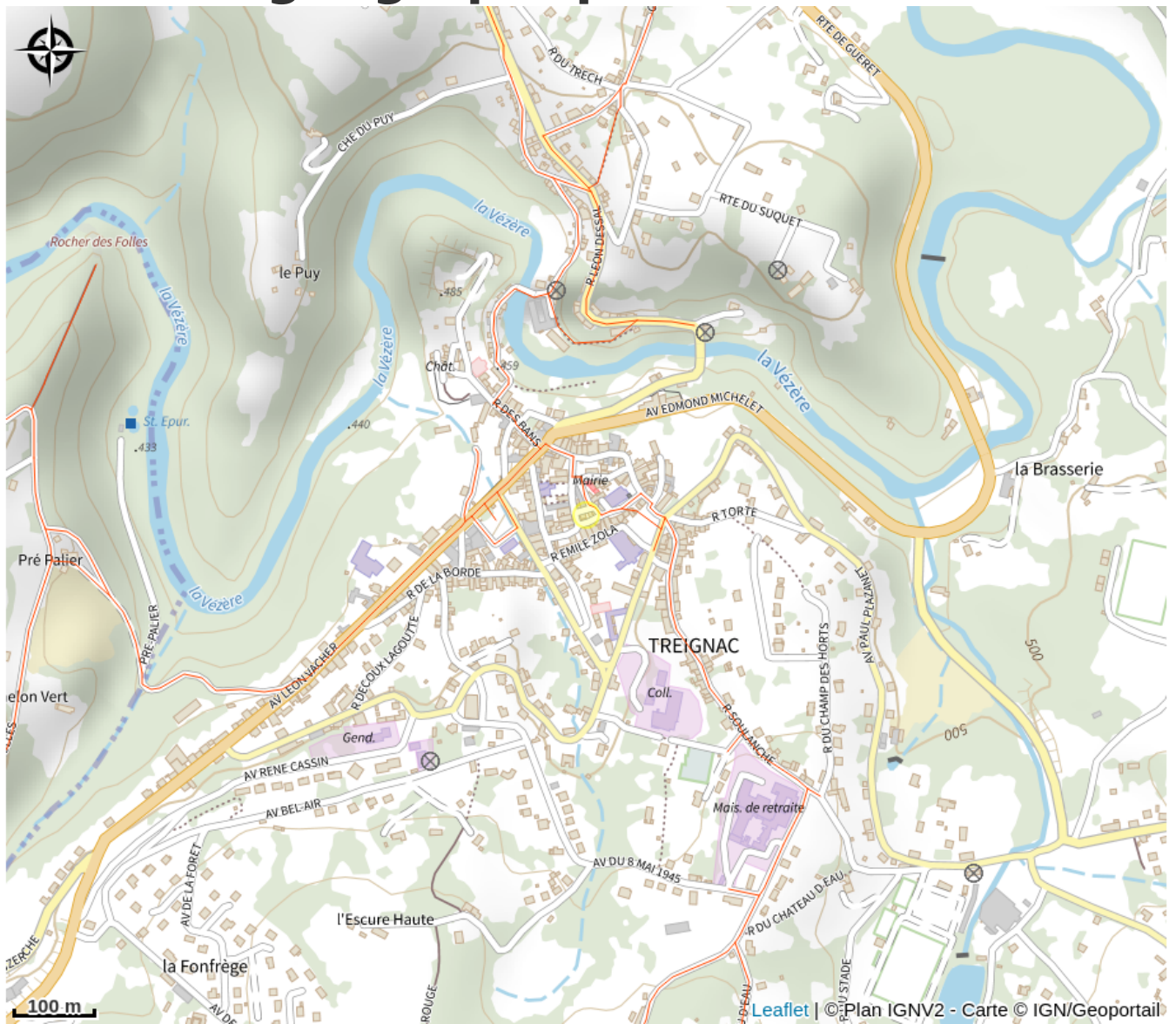


Parc
naturel
régional
de Millevaches
en Limousin

Rando Millevaches
NATURE EN LIMOUSIN

12 août 2024 • Gîte d'étape de Treignac •

Situation géographique



Rando Millevaches
NATURE EN LIMOUSIN

12 août 2024 • Gîte d'étape de Treignac •

Toutes les infos pratiques

Contact

21 Place du Lieutenant Cramouzeau

19260 TREIGNAC



Rando Millevaches
NATURE EN LIMOUSIN

12 août 2024 • Gîte d'étape de Treignac •