

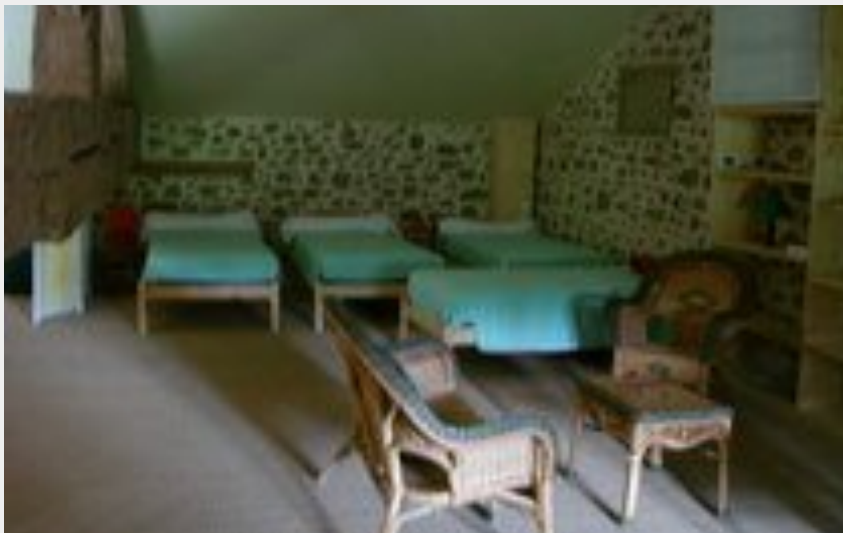


UNION EUROPEENNE
Fonds Européen Agricole pour
le Développement rural.
L'Europe investit dans les
zones rurales.

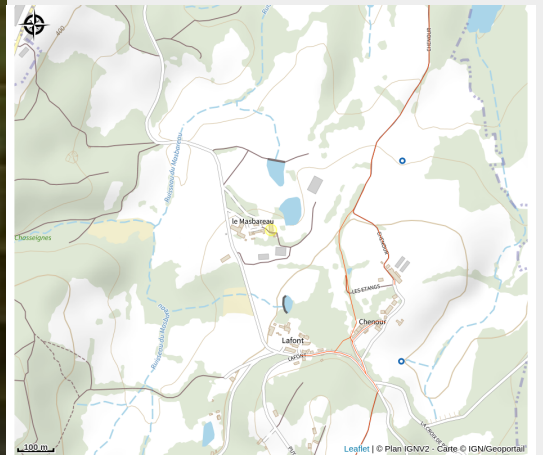


Accueil pèlerins du Masbareau

Vallée de la Vienne - lac de Vassivière



Crédit photo : Accueil pèlerins du Masbareau_1 (Le Masbareau)



Infos pratiques

Categorie : Hébergement

Type d'usage : Hébergements collectifs

Description

Au cœur d'un domaine agricole et forestier une grange a été restaurée pour l'Accueil de pèlerins.

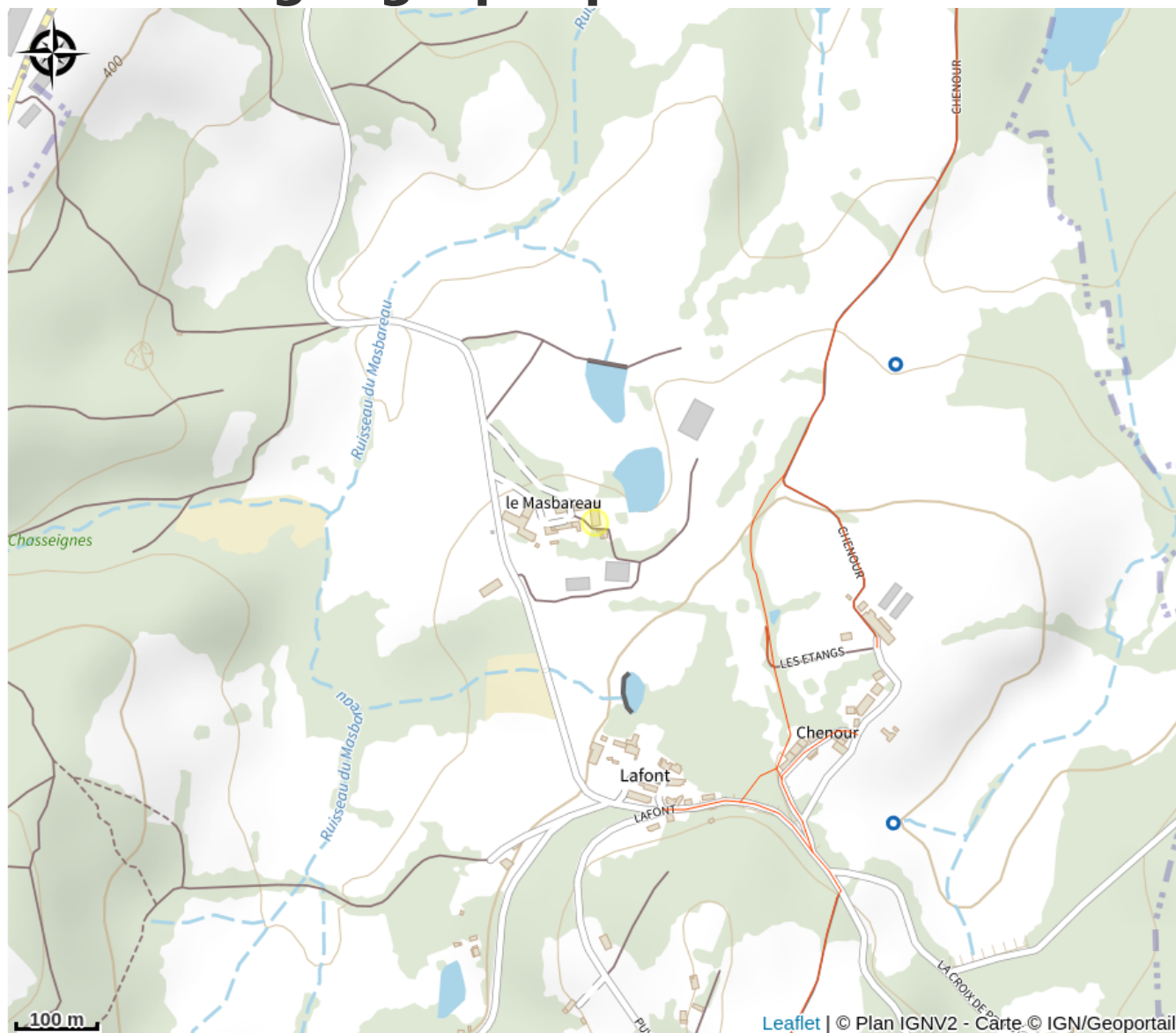
A l'étage, une mezzanine peut accueillir 4 randonneurs ou pèlerins. Au rez- de- chaussé, belle salle multifonctions avec jeux et coin détente. Dans l'entrée, une salle d'eau avec grande douche à l'italienne et WC indépendant. Possibilité accès machines à laver et à sécher le linge.



Rando Millevaches
NATURE EN LIMOUSIN

4 mai 2024 • Accueil pèlerins du Masbareau •

Situation géographique



Parc
naturel
régional
de Millevaches
en Limousin

Rando Millevaches
NATURE EN LIMOUSIN

4 mai 2024 • Accueil pèlerins du Masbareau •

Toutes les infos pratiques

Contact

Le Masbureau

87400 ROYERES



Rando Millevaches
NATURE EN LIMOUSIN

4 mai 2024 • Accueil pèlerins du Masbureau •