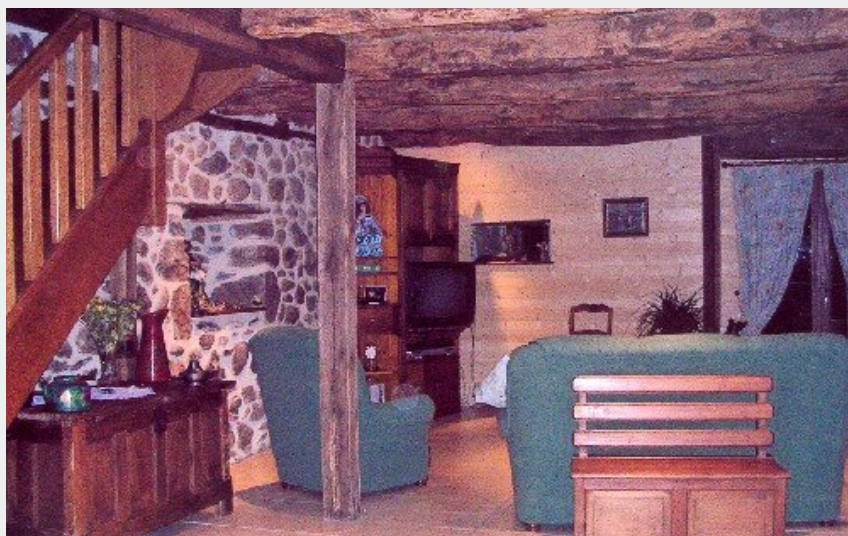
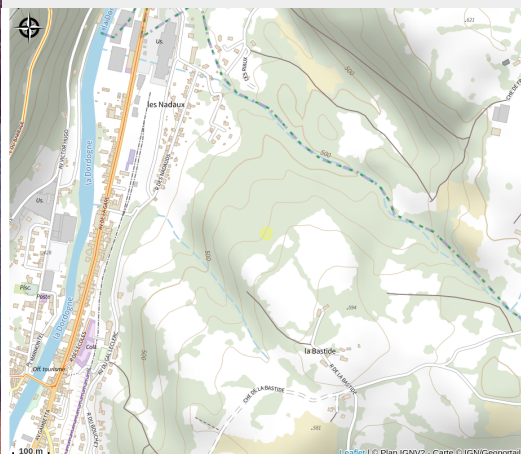


Chambres d'hôtes de Joëlle et Eric

Gorges et plateaux de la Haute-Dordogne



Crédit photo : _4 (GDF 19)



Infos pratiques

Catégorie : Hébergement

Type d'usage : Hébergements
locatifs (meublés et chambres
d'hôtes)

Description

Située à cheval entre l'Auvergne et le Limousin, à Bort les Orgues, Eric et Joëlle vous accueillent dans leur ancienne ferme entièrement rénovée. Autrefois surplombant une vallée, elle se situe aujourd'hui sur les rives de l'un des plus grands ensembles hydroélectriques du pays au bord de son immense lac artificiel.



Rando Millevaches
NATURE EN LIMOUSIN

14 jan. 2026 • Chambres d'hôtes de Joëlle et Eric •

Situation géographique



Rando Millevaches
NATURE EN LIMOUSIN

14 jan. 2026 • Chambres d'hôtes de Joëlle et Eric •

Toutes les infos pratiques

Contact

Route d'Ussel

Route d'Ussel

19110 BORT-LES-ORGUES Tél. : 05 55 96

84 55

brandelyjoelle@hotmail.fr

chambresbortoises.free.fr



Rando Millevaches
NATURE EN LIMOUSIN