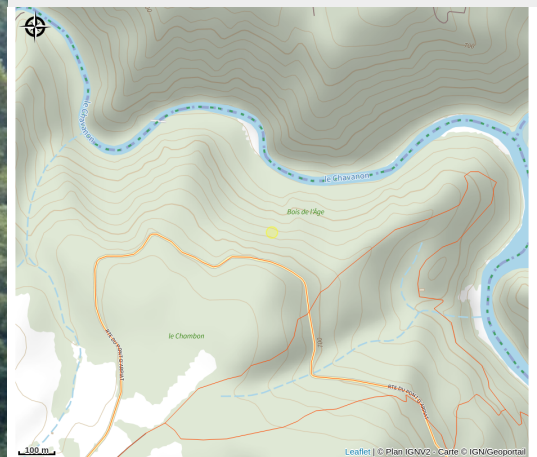


Chambres d'hôtes Gîtes de France - Réf : 19G5742

Gorges et plateaux de la Haute-Dordogne



Crédit photo : _2 (GDF 19)



Infos pratiques

Categorie : Hébergement

Type d'usage : Hébergements
locatifs (meublés et chambres
d'hôtes)

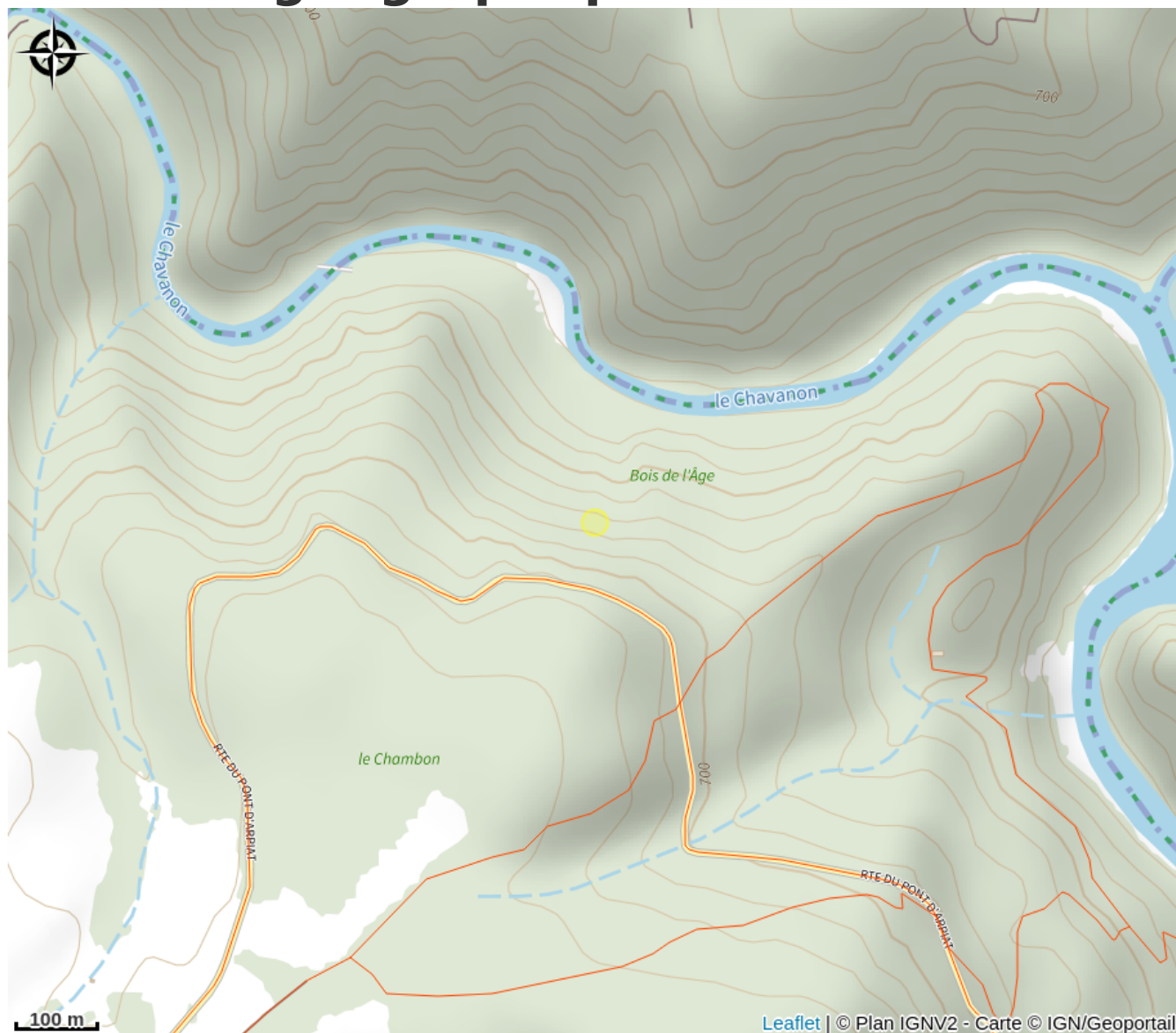
Description

Vous serez hébergés sur le site de Port Dieu, chapelle romaine du 12ème siècle dans l'ancien presbytère en bordure de la retenue du barrage de Bort les Orgues, calme et nature sauvage assuré. 3 chambres avec salle d'eau et WC, salon, cheminée, télévision, bibliothèque, à disposition des hôtes. Tarif diner enfant de moins de 10 ans : 10€



Rando Millevaches
NATURE EN LIMOUSIN

Situation géographique



Rando Millevaches
NATURE EN LIMOUSIN

9 mai 2024 • Chambres d'hôtes Gîtes de France - Réf : 19G5742 •

Toutes les infos pratiques

Contact

Presbytère de Port Dieu
Presbytere de Port Dieu
19200 CONFOLENT-PORT-DIEU



Rando Millevaches
NATURE EN LIMOUSIN