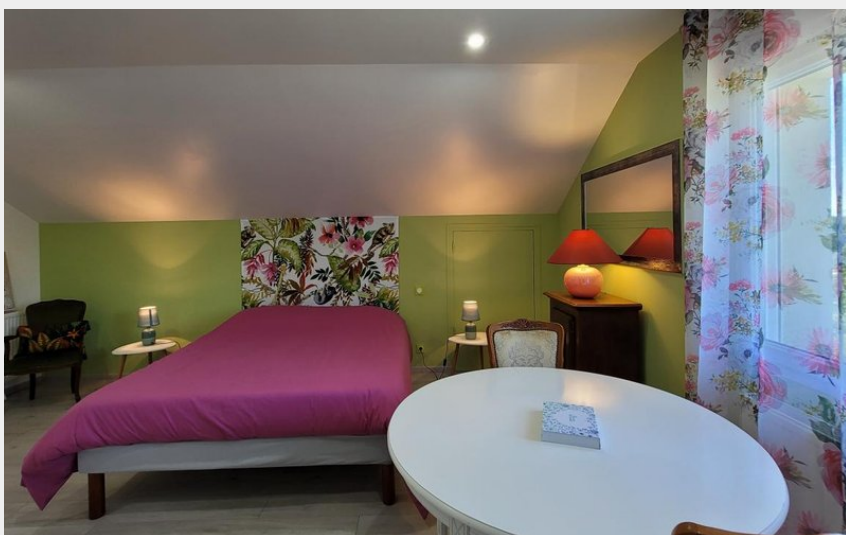


Chez Sylvie et Daniel

Gorges et plateaux de la Haute-Dordogne



Crédit photo : Chez Sylvie et Daniel_16 (GDF 19)



Infos pratiques

Categorie : Hébergement

Type d'usage : Hébergements
locatifs (meublés et chambres
d'hôtes)

Description

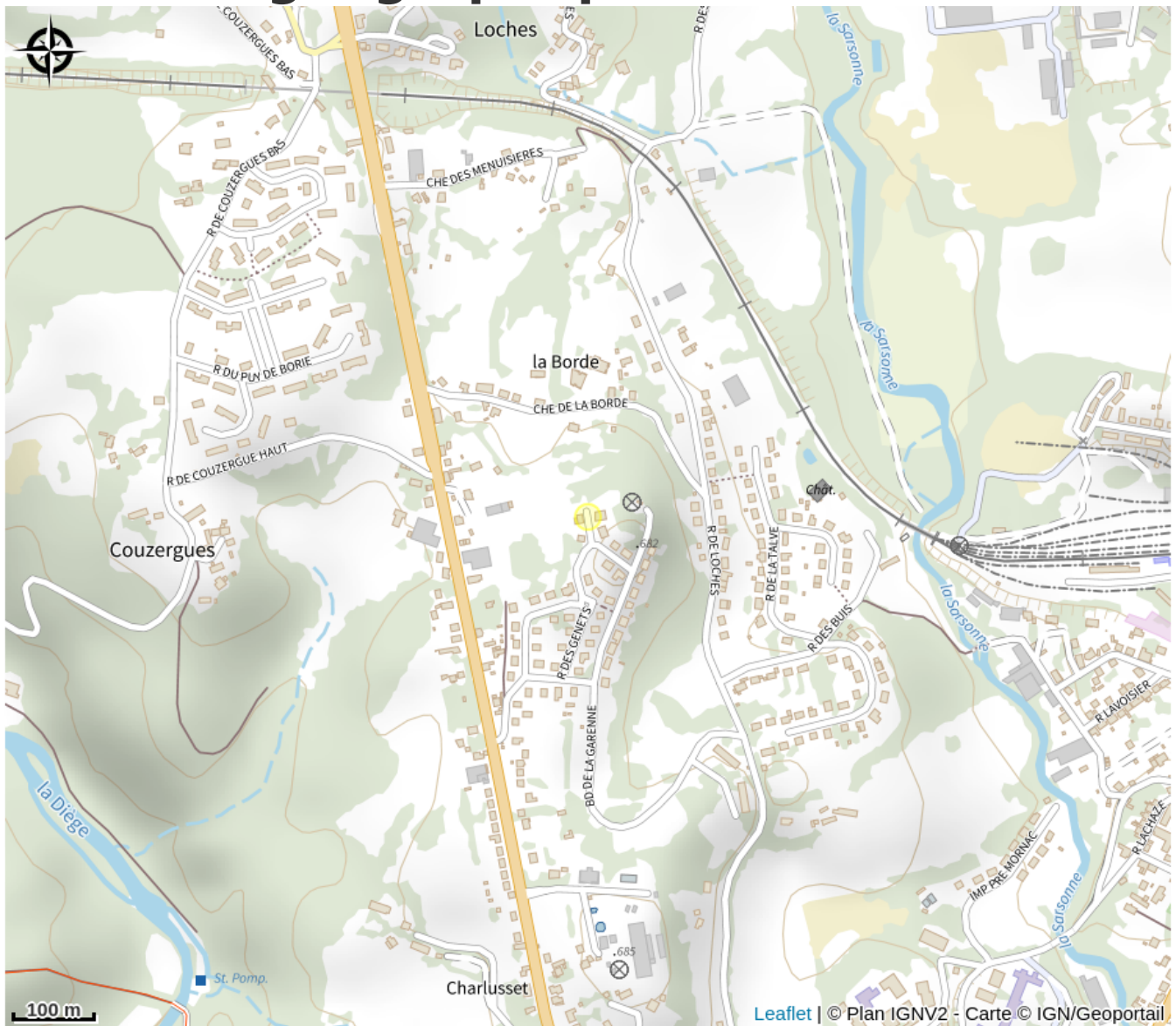
Sylvie et Daniel vous accueillent dans leur maison et vous proposent 2 chambres joliment restaurées. Vous serez à quelques mètres du centre d'Ussel, Vous pourrez traverser " la fameuse Méridienne verte", Ussel se situe sur les derniers contreforts du plateau de Millevaches, dans le nord-est de la Corrèze. Nichée aux confins de l'Auvergne et du Limousin, entre la vallée de la Diège et celle de la Sarsonne, l'accueillante petite ville vous fera découvrir son riche passé au travers de ses monuments historiques. Activités à proximité : A 16 Km Le site de Saint Nazaire un panorama grandiose sur les gorges de la Dordogne et de la Diège vous y attend. A 17 Km Le lac de la Triouzoune, une belle étendue d'eau propice à la pratique des loisirs nautique. A 19Km Le Château de Val, un bel édifice Médiéval niché sur les bords d'un lac. A 22 km Le Plateau de Millevaches contrefort du Massif Cen ...



Rando Millevaches
NATURE EN LIMOUSIN

27 juil. 2024 • Chez Sylvie et Daniel •

Situation géographique



Rando Millevaches
NATURE EN LIMOUSIN

27 juil. 2024 • Chez Sylvie et Daniel •

Toutes les infos pratiques

Contact

25 rue du Puy Sancy
25 RUE DU PUY SANCY
19200 USSEL



Rando Millevaches
NATURE EN LIMOUSIN

27 juil. 2024 • Chez Sylvie et Daniel •