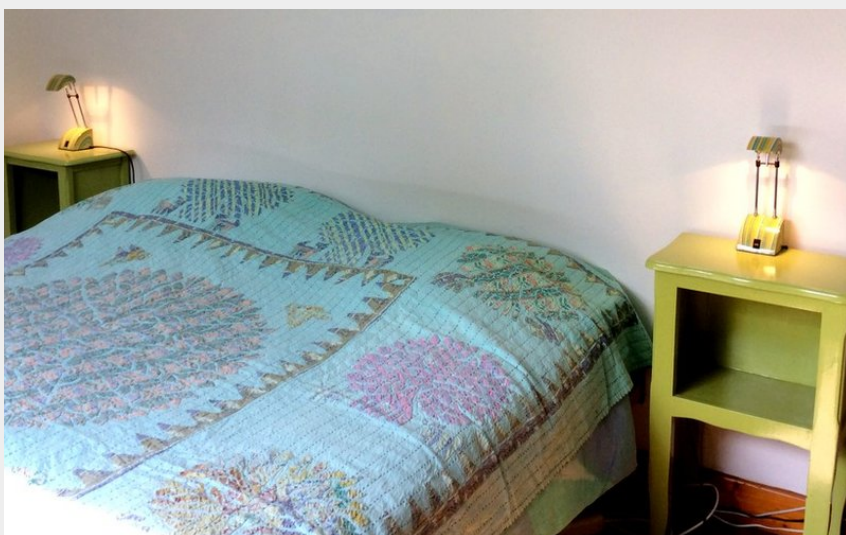
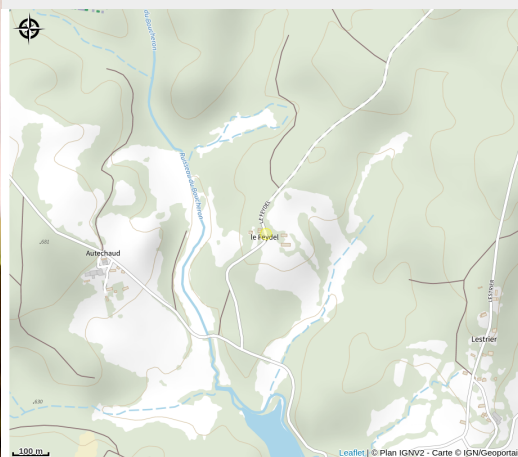


Le Feydel Bas

Gorges et plateaux de la Haute-Dordogne



Crédit photo : IMG_7131 (AD / Corrèze Tourisme)



Infos pratiques

Categorie : Hébergement

Type d'usage : Hébergements
locatifs (meublés et chambres
d'hôtes)

Description

La situation de ce gîte est juste fabuleuse pour qui recherche le calme absolu. En pleine campagne, à 12 km du petit bourg commerçant de Neuvic, la maison d'une capacité de 4 personnes est restaurée avec soin, elle est bien équipée et très confortable. En rez-de-jardin s'ouvre une pièce de vie de belles dimensions (canapés, poêle à bois, internet) et son espace cuisine/repas (lave-linge, fours, frigo, congélateur). Pas de télévision, mais une platine et sa bibliothèque de disques vinyles vous attendent pour écouter les standards des années rock ! A l'étage, les 2 chambres (1 lit 180, 2 lits 80 jumelables, 1 lit 80) sont desservies par un palier tapissé d'une bibliothèque pleine de livres. La salle d'eau avec douche à l'italienne et le WC complètent cet équipement. Un grand jardin entouré de forêts offre des possibilités infinies de balades et de découvertes

Non accessible aux PMR

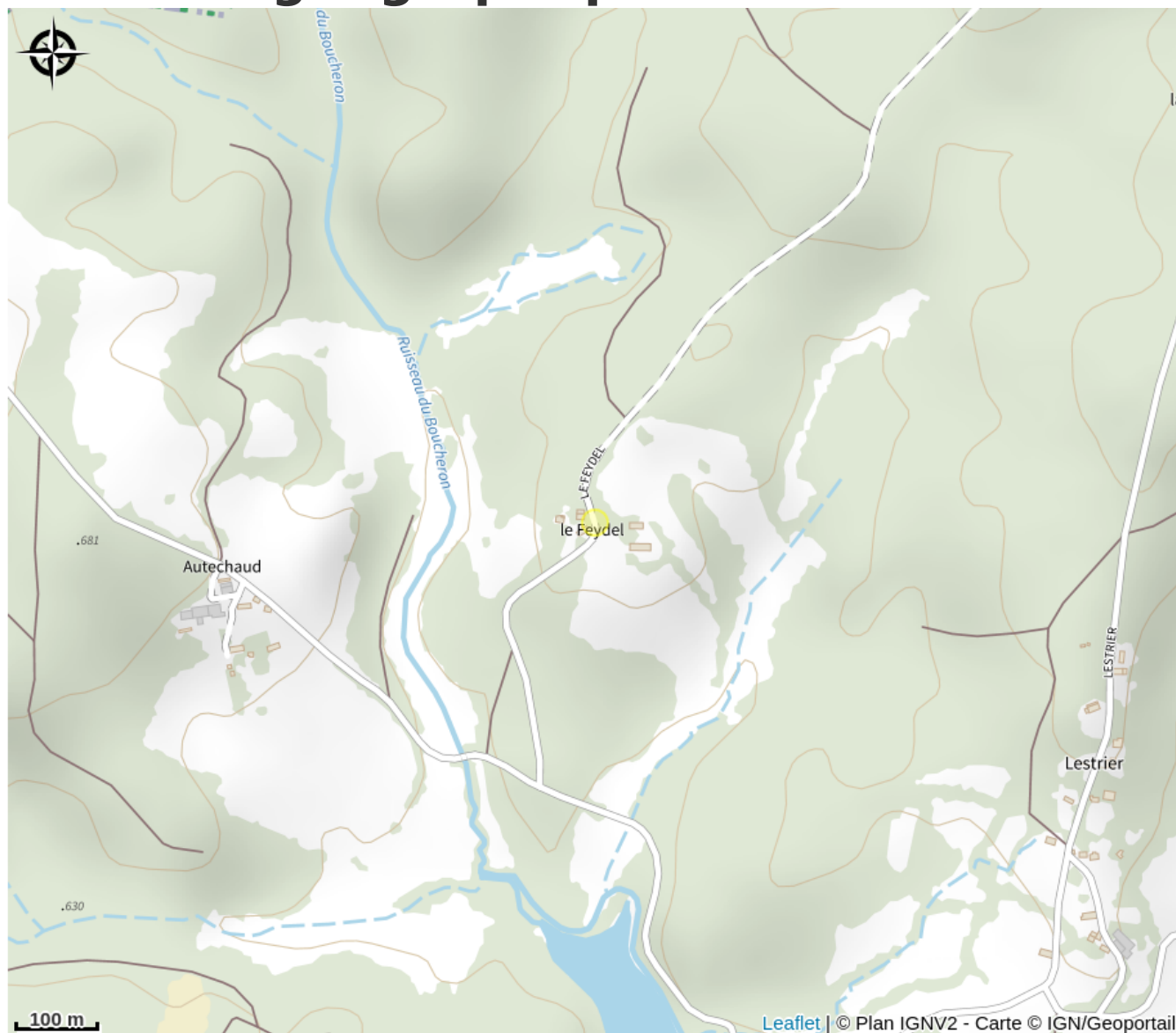


Parc
naturel
régional
de Millevaches
en Limousin

Rando Millevaches
NATURE EN LIMOUSIN

14 déc. 2024 • Le Feydel Bas •

Situation géographique



Rando Millevaches
NATURE EN LIMOUSIN

14 déc. 2024 • Le Feydel Bas •

Toutes les infos pratiques

Contact

1 Le Feydel

19160 PALISSE



Rando Millevaches
NATURE EN LIMOUSIN

14 déc. 2024 • Le Feydel Bas •