

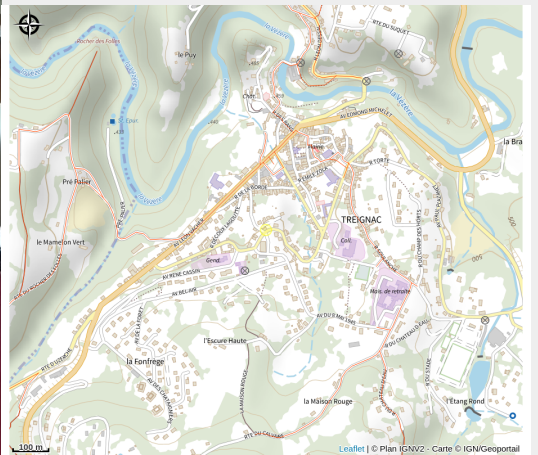
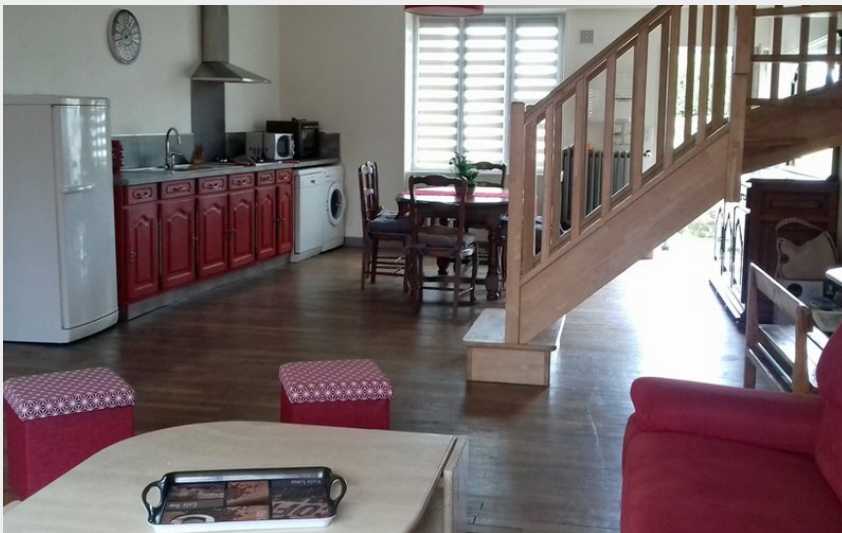


UNION EUROPEENNE
Fonds Européen Agricole pour
le Développement rural.
L'Europe investit dans les
zones rurales.



Gîte le Capucin

Parc de Millevaches en Limousin



Crédit photo : Gîte LE CAPUCIN_1 (JF. DUPUY)

Infos pratiques

Categorie : Hébergement

Type d'usage : Hébergements
locatifs (meublés et chambres
d'hôtes)

Description

Cet ancien hôtel-restaurant situé dans un quartier calme du joli bourg commerçant de Treignac labellisé Petite cité de caractère , a été converti en 2 logements mitoyens, portant la capacité totale à 14 personnes.

Le gîte Le Capucin pour 8 personnes ouvre sur une vaste pièce de vie : salon (TV), salle à manger, cuisine aménagée (lave vaisselle, lave-linge, combiné frigo-congélateur, mini-four, petit électroménager). L'escalier mène à 4 chambres (2 lits 140, 4 lits 90) et la salle d'eau (cabine de douche, WC).

Après une journée passée à explorer les richesses du Massif des Monédières et du Plateau de Millevaches, un jardinet clos vient compléter avec bonheur cette maison agréable à vivre et bien équipée.

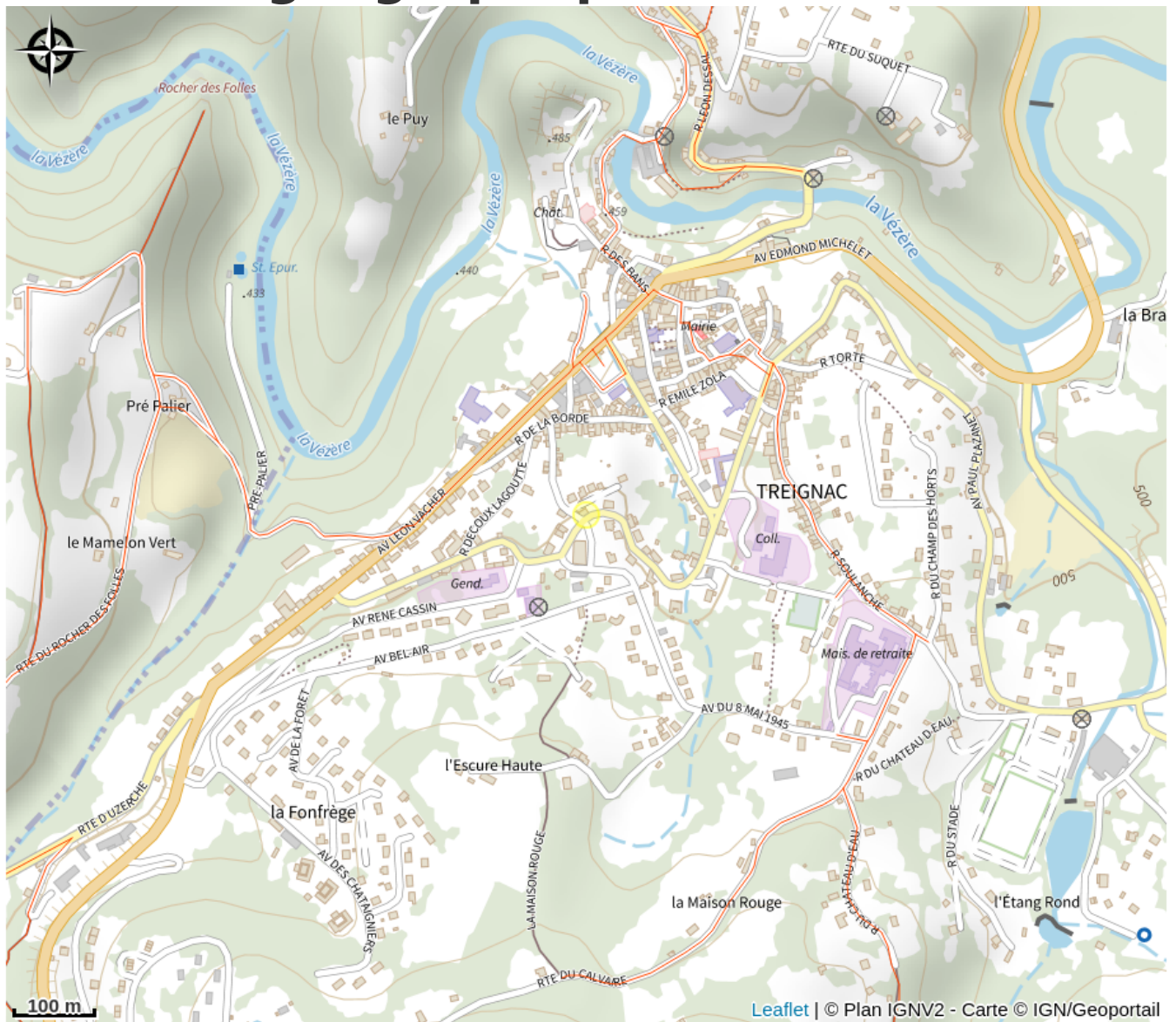
Cette location n'est pas accessible aux personnes à mobilité réduite.



Rando Millevaches
NATURE EN LIMOUSIN

3 mai 2024 • Gîte le Capucin •

Situation géographique



Rando Millevaches
NATURE EN LIMOUSIN

3 mai 2024 • Gîte le Capucin •

Toutes les infos pratiques

Contact

20 avenue du 11 novembre

19260 TREIGNAC



Rando Millevaches
NATURE EN LIMOUSIN

3 mai 2024 • Gîte le Capucin •