

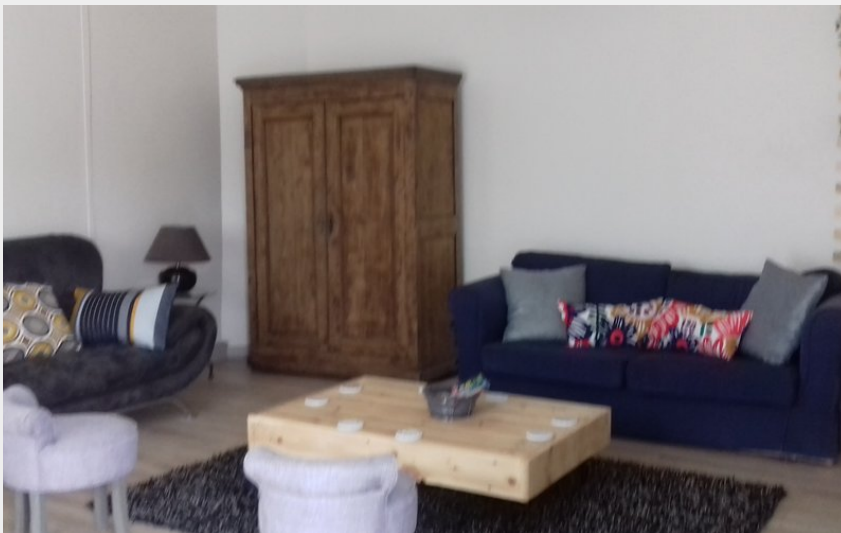


UNION EUROPEENNE  
Fonds Européen Agricole pour  
le Développement rural.  
L'Europe investit dans les  
zones rurales.

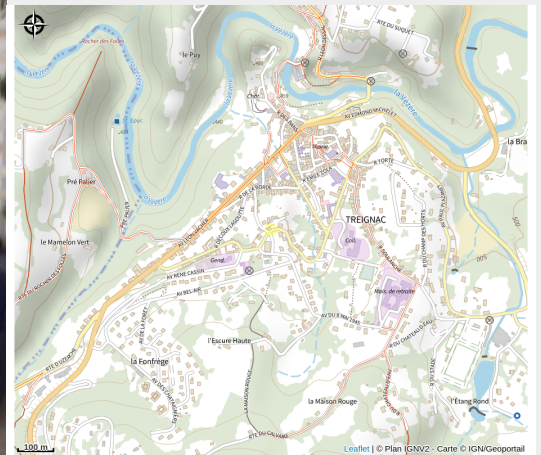


# Meublé de Tourisme LA CAPUCINE

Parc de Millevaches en Limousin



Crédit photo : Meublé de Tourisme LA CAPUCINE\_10 (GAUTHIER)



## Infos pratiques

Categorie : Hébergement

Type d'usage : Hébergements  
locatifs (meublés et chambres  
d'hôtes)

# Description

"Ancien hôtel-restaurant restauré pouvant accueillir jusqu'à 8 personnes, situé dans le centre de Treignac (village labellisé « petite cité de caractère » et porte du plateau de Millevaches) avec jardin clos commun avec un autre gîte. Au rez-de-chaussée, grand séjour/salon/cuisine aménagée de 60m<sup>2</sup>. WC.

A l'étage, 4 chambres avec 2 lits en 140 et 4 lits en 90, salle d'eau et WC séparés.

Les plus : commerce et service à proximité (200m), lac avec pavillon bleu à 3 km pour la baignade, la pêche sur lac ou en rivière, les activités aquatiques (canoé, pédalo, aquapark, paddle...), station sport nature pour le VTT, le parapente, les randonnées...

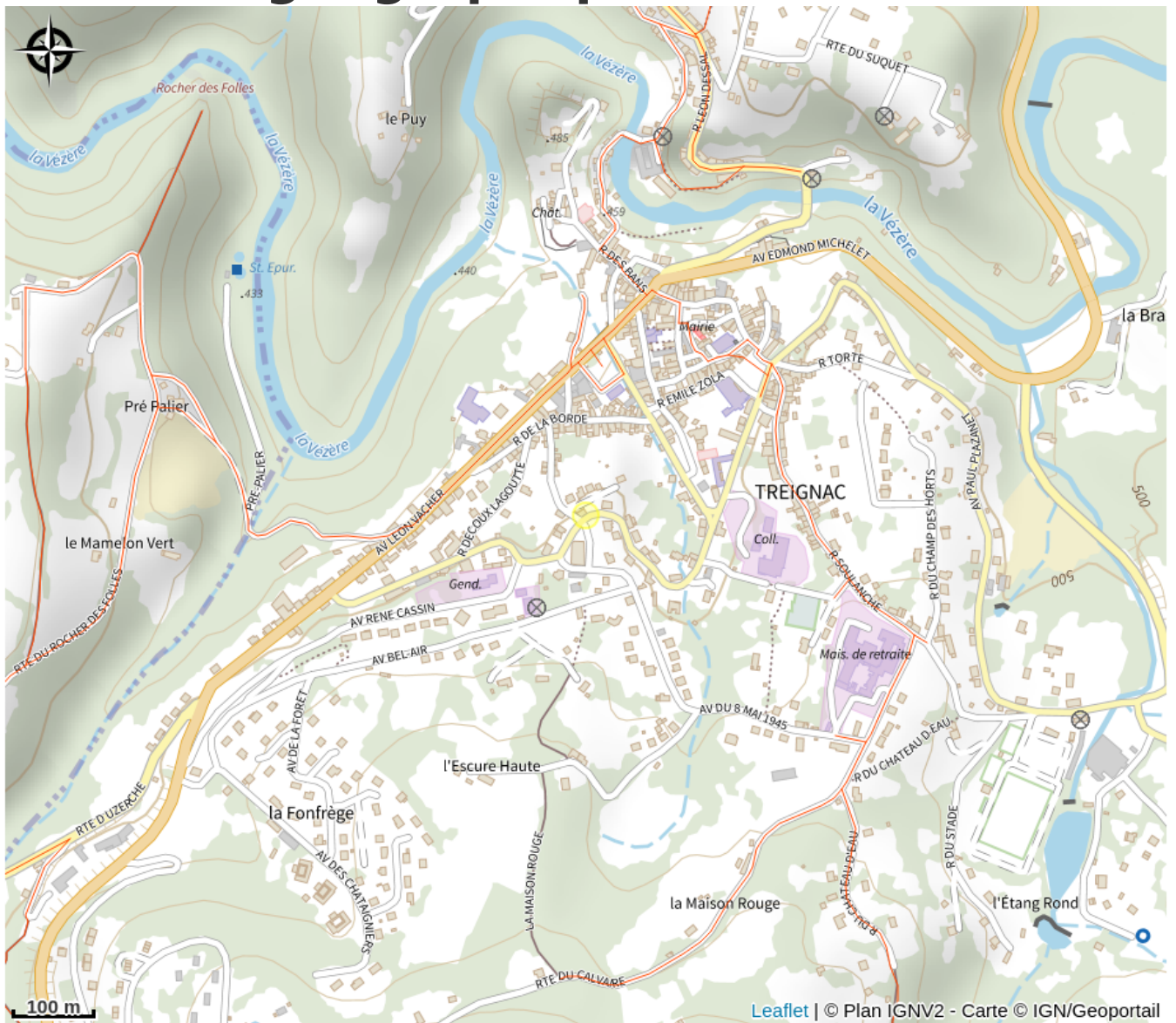
Matériel bébé (lit, chaise haute...) en prêt sur demande.

Un deuxième gîte est disponible. Idéal pour des retrouvailles en familles, entre amis ou pour des séjours sportifs (capacité total 8+8 soit 16 personnes)."



*Rando Millevaches*  
NATURE EN LIMOUSIN

# Situation géographique



*Rando Millevaches*  
NATURE EN LIMOUSIN

3 mai 2024 • Meublé de Tourisme LA CAPUCINE •

# Toutes les infos pratiques

## Contact

20 A, avenue du 11 novembre

19260 TREIGNAC



*Rando Millevaches*  
NATURE EN LIMOUSIN

3 mai 2024 • Meubl  de Tourisme LA CAPUCINE •