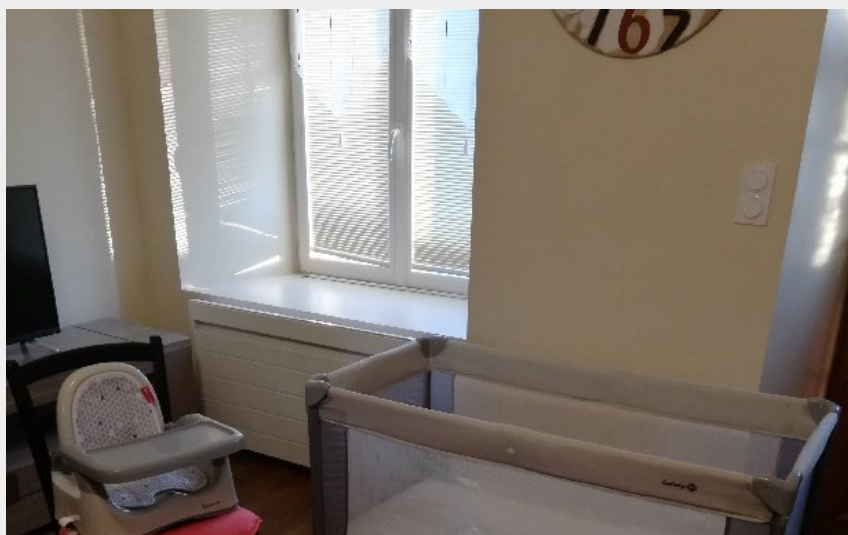
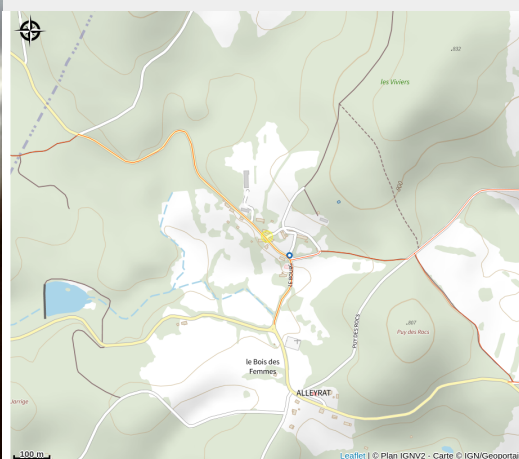


# Location Gîtes de France - Réf : 19G4010

Parc de Millevaches en Limousin



Crédit photo : \_16 (GDF 19)



## Infos pratiques

Categorie : Hébergement

Type d'usage : Hébergements  
locatifs (meublés et chambres  
d'hôtes)

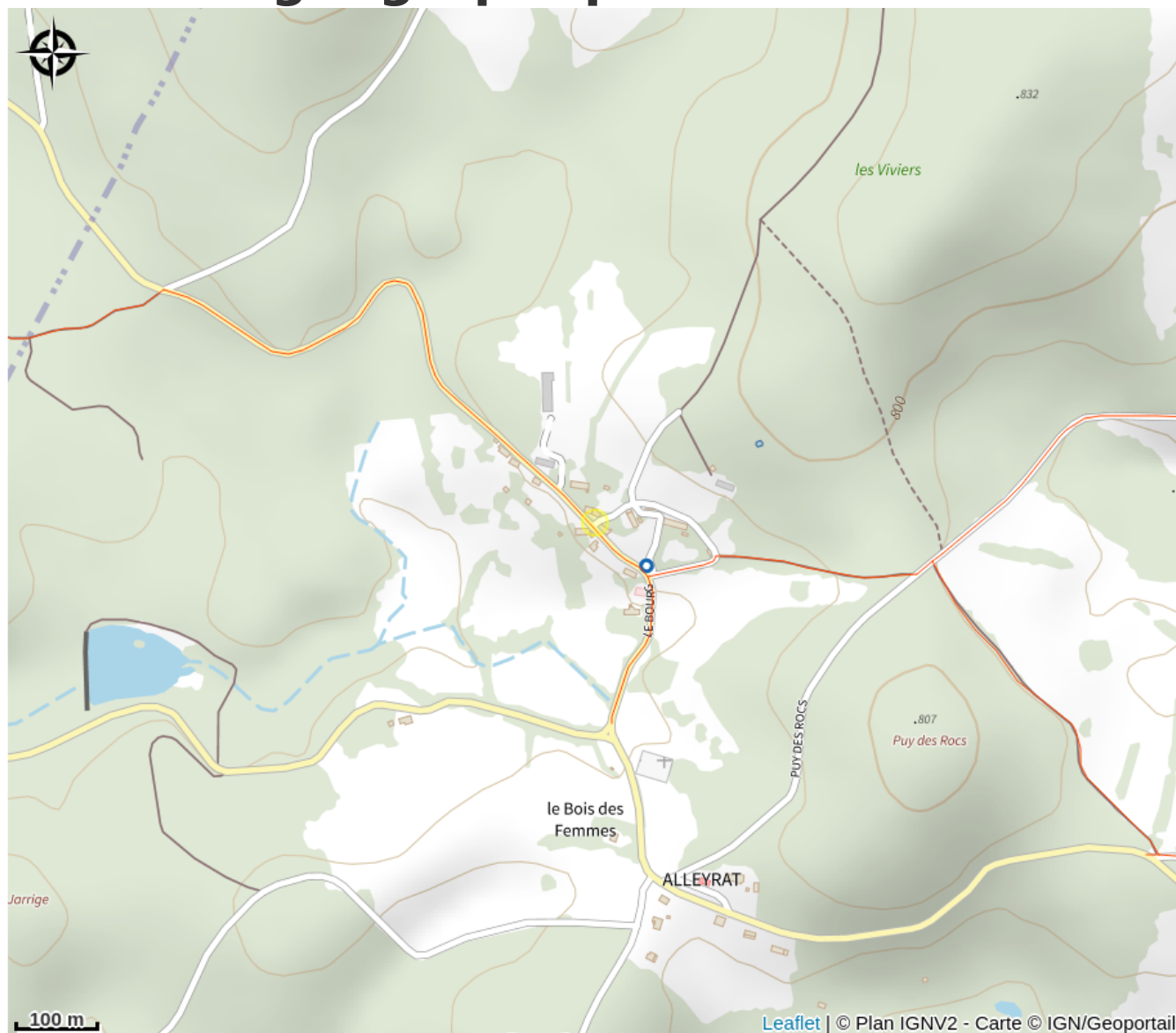
# Description

La commune d'Alleyrat est située dans le parc naturel régionale de Millevaches en Limousin, facilité d'accès par l'autoroute A89, à 8 km de Meymac, à 11km d'Ussel. C'est ici entre tourbières et ruisseaux, forêts de feuillus et tapis de bruyères, que vous allez rencontrer une faune et une flore remarquables. C'est la terre de légendes mais aussi terres de randonnées et terre historique : site du Longeyroux, Ruines Gallo-Romaines des Cars, le village de Gaulois et pont de Varieras, Chapelle du Rat, les Moulins de Razel, Tour panoramique du Mont-Bessou etc.



*Rando Millevaches*  
NATURE EN LIMOUSIN

# Situation géographique



*Rando Millevaches*  
NATURE EN LIMOUSIN

2 mai 2024 • Location Gîtes de France - Réf : 19G4010 •

# Toutes les infos pratiques

## Contact

16 Le Bourg  
16 Le Bourg  
19200 ALLEYRAT



Parc  
naturel  
régional  
de Millevaches  
en Limousin

*Rando Millevaches*  
NATURE EN LIMOUSIN

2 mai 2024 • Location Gîtes de France - Réf : 19G4010 •