

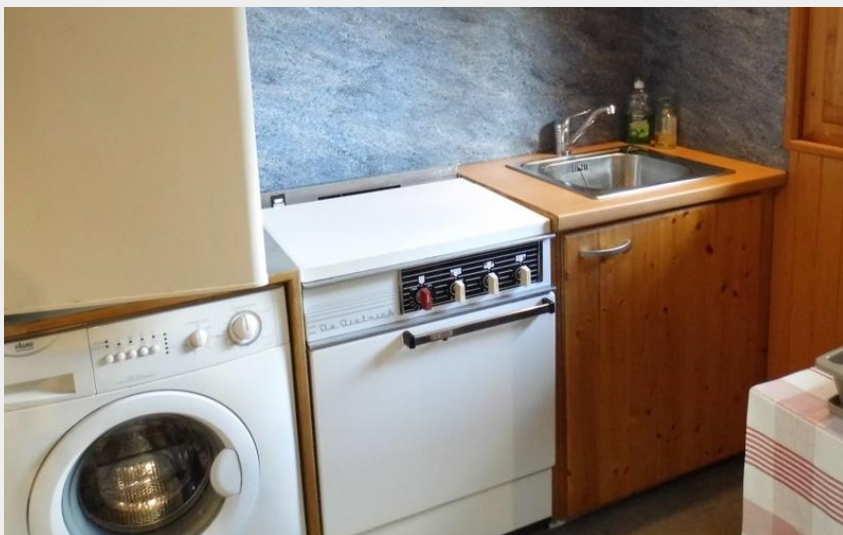


UNION EUROPEENNE
Fonds Européen Agricole pour
le Développement rural.
L'Europe investit dans les
zones rurales.



Gîte de la Chauvanche

Gorges et plateaux de la Haute-Dordogne



Crédit photo : Gîte de la Chauvanche_9 (GDF 19)



Infos pratiques

Categorie : Hébergement

Type d'usage : Hébergements
locatifs (meublés et chambres
d'hôtes)

Description

En bordure de la ville d'USSEL au milieu d'une belle pente arborée de 3500 m² orientée sud ouest le chalet de La CHAUVANCHE vous offre un havre de tranquillité très cocooning pour un couple accompagné d'un bébé ou d'un enfant. Dans le séjour un canapé se transforme en couchage très confortable de type futon pour une personne. Une source, une cressonnière, une ruche dont vous goûterez les produits complètent cette prestation. La Haute Corrèze dispose d'un réseau VTT exceptionnel.



Parc
naturel
régional
de Millevaches
en Limousin

Rando Millevaches
NATURE EN LIMOUSIN

27 juil. 2024 • Gîte de la Chauvanche •

Situation géographique



Parc
naturel
régional
de Millevaches
en Limousin

Rando Millevaches
NATURE EN LIMOUSIN

27 juil. 2024 • Gîte de la Chauvanche •

Toutes les infos pratiques

Contact

Rue de la Chauvanche
Rue de la Chauvanche
19200 USSEL



Rando Millevaches
NATURE EN LIMOUSIN

27 juil. 2024 • Gîte de la Chauvanche •