



UNION EUROPEENNE
Fonds Européen Agricole pour
le Développement rural.
L'Europe investit dans les
zones rurales.

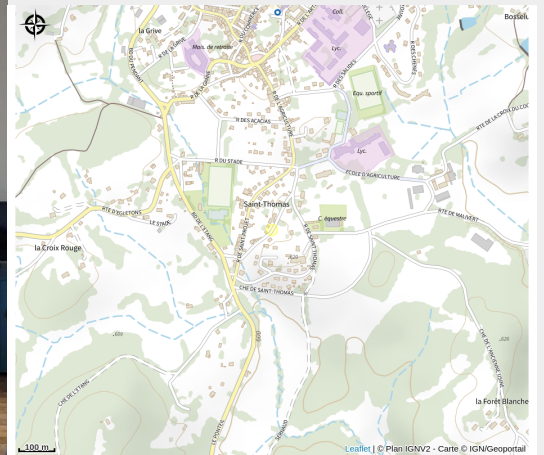


Gîte du Passage Saint Thomas

Gorges et plateaux de la Haute-Dordogne



Crédit photo : Gîte du Passage Saint Thomas_8 (GDF 19)



Infos pratiques

Categorie : Hébergement

Type d'usage : Hébergements
locatifs (meublés et chambres
d'hôtes)

Description

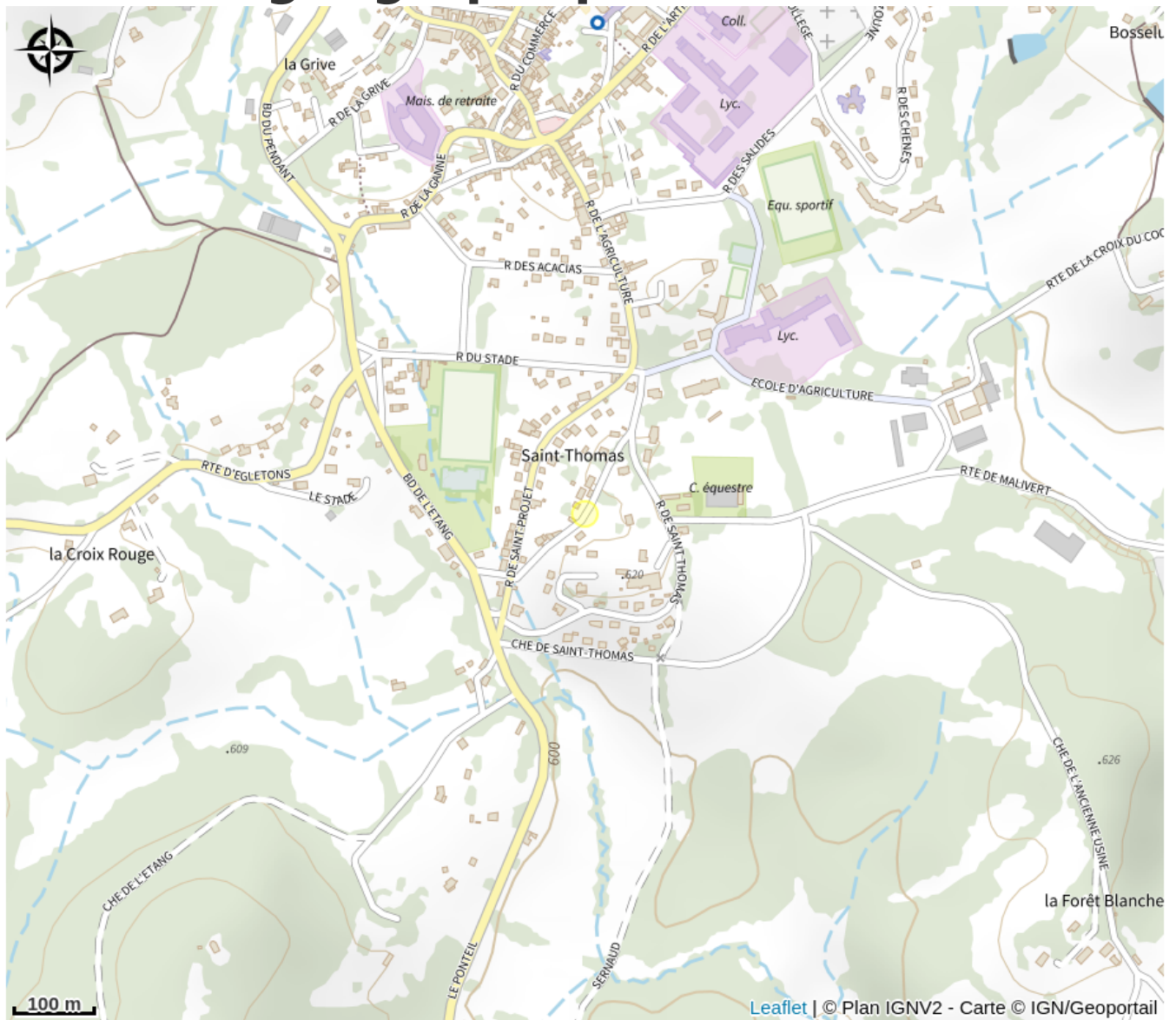
Son positionnement en fait un espace où la nature, omniprésente, invite à l'évasion. Le gîte du passage de Saint Thomas se situe à proximité du centre de Neuvic et de tous ses commerces. A seulement 1.5 kilomètres vous pourrez profiter du Lac de la Triouzoune de 420 ha ou de nombreuses activités seront possible comme: Baignade, Voile, Paddle, Pédalo, Ski Nautique, Surf Électrique pic-nique.... Vous pourrez pratiquer un éventail d'activités sur place ou dans les environs tels que: Randonnées, Équitation, Golf, Salle de cinéma et de nombreuses activités culturelles. Que vous souhaitez, vous ressourcer au calme ou partir à la découverte de la région, notre gîte sera votre pied-à-terre idéal.



Rando Millevaches
NATURE EN LIMOUSIN

14 déc. 2024 • Gîte du Passage Saint Thomas •

Situation géographique



Rando Millevaches
NATURE EN LIMOUSIN

14 déc. 2024 • Gîte du Passage Saint Thomas •

Toutes les infos pratiques

Contact

8 passage Saint Thomas

19160 NEUVIC



Rando Millevaches
NATURE EN LIMOUSIN

14 déc. 2024 • Gîte du Passage Saint Thomas •