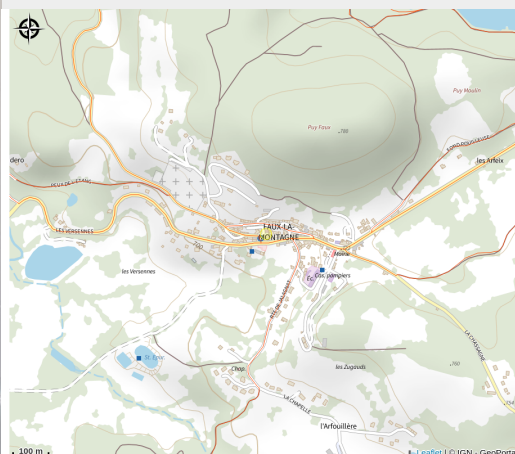
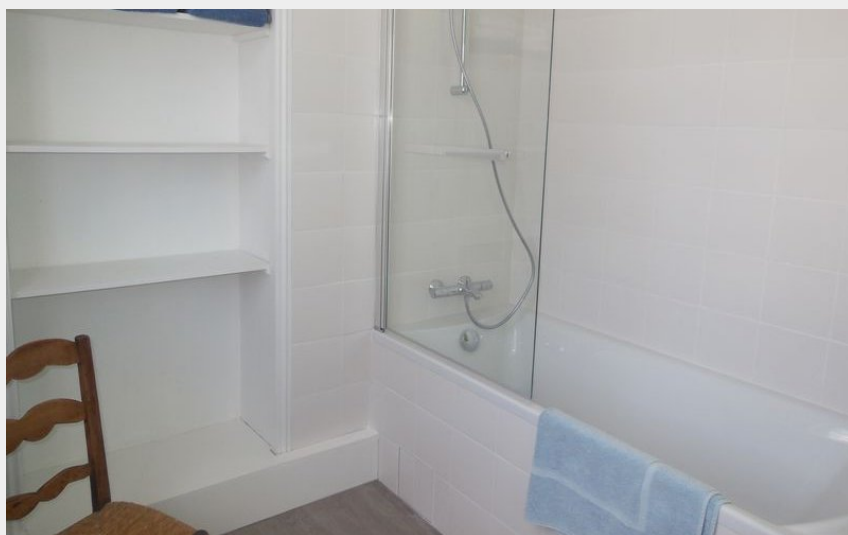


# Meublé de Tourisme TARRADE

Lac de Vassivière



Crédit photo : Meublé de Tourisme TARRADE\_10 (Meublé de Tourisme TARRADE)

## Infos pratiques

Categorie : Hébergement

Type d'usage : Hébergements  
locatifs (meublés et chambres  
d'hôtes)

# Description

Au coeur du Parc Naturel Régional de Millevaches et tout près du Lac de Vassivière, se trouve le petit bourg de Faux la Montagne et le gîte de la Fontaine, 6/7 pers.

Au rez-de-chaussée, vous disposerez d'une pièce de vie avec cuisine intégrée (lave-vaisselle et micro ondes), séjour et coin salon (TV, accès wifi), WC indépendant. Au 1er étage : 1 chambre avec un lit de 160 et une petite chambre communicante avec un lit de 90, salle de bains, WC indépendant (avec lave-linge). Au 2nd étage : 1 chambre avec un lit 140, 1 chambre avec 2 lits de 80 (ou un lit de 160), une salle d'eau avec WC.

Chauffage central (fuel). Un garage est à disposition (avec sèche-linge). Une terrasse sur le devant de la maison et un jardin fleuri et ombragé (non attenant).

Equipement bébé : chaise haute et lit. Contact : 02 41 51 00 52 (M.Tarrade) / 06 71 92 44 71 (Sophie)

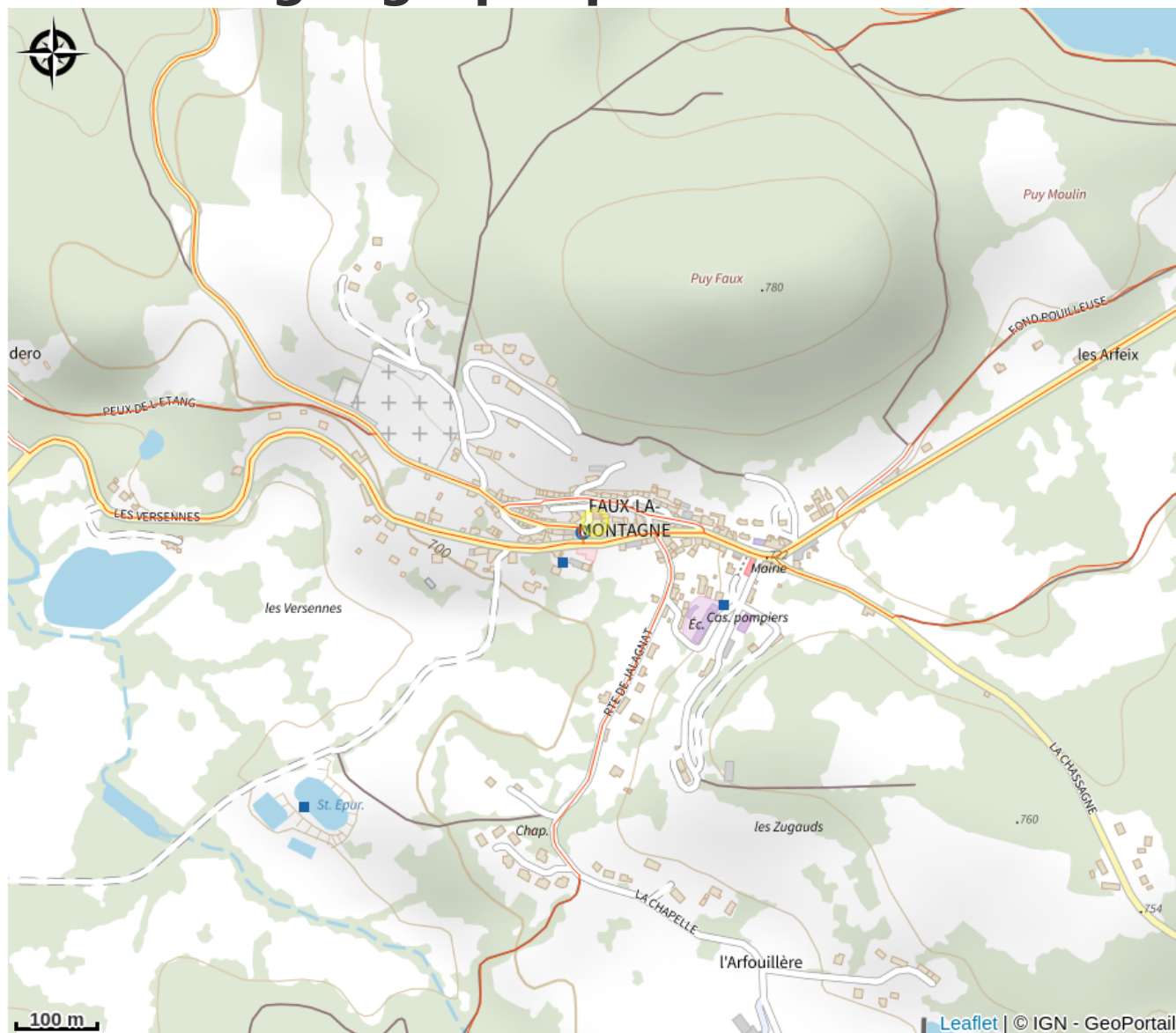


Parc  
naturel  
régional  
de Millevaches  
en Limousin

*Rando Millevaches*  
NATURE EN LIMOUSIN

29 avr. 2024 • Meublé de Tourisme TARRADE •

# Situation géographique



*Rando Millevaches*  
NATURE EN LIMOUSIN

29 avr. 2024 • Meublé de Tourisme TARRADE •

# Toutes les infos pratiques

## Contact

Le Bourg

23340 FAUX-LA-MONTAGNE



*Rando Millevaches*  
NATURE EN LIMOUSIN

29 avr. 2024 • Meublé de Tourisme TARRADE •