

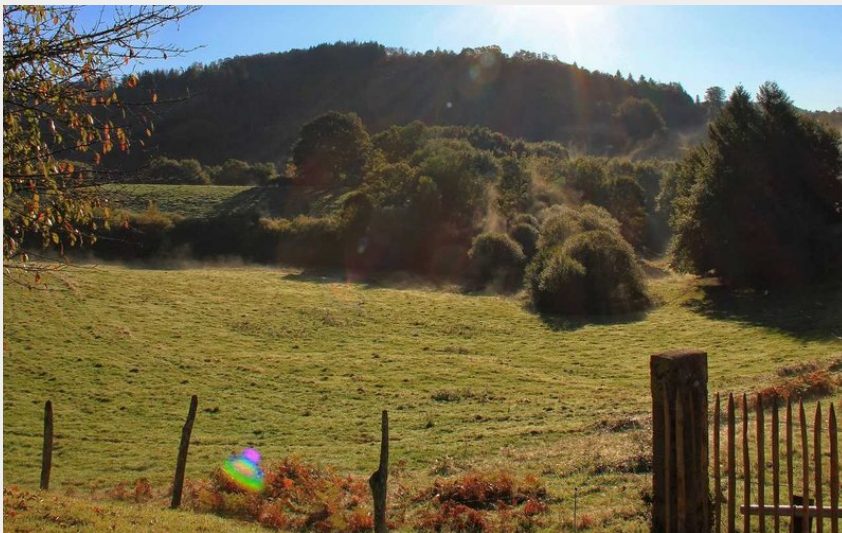


UNION EUROPEENNE
Fonds Européen Agricole pour
le Développement rural,
L'Europe investit dans les
zones rurales.

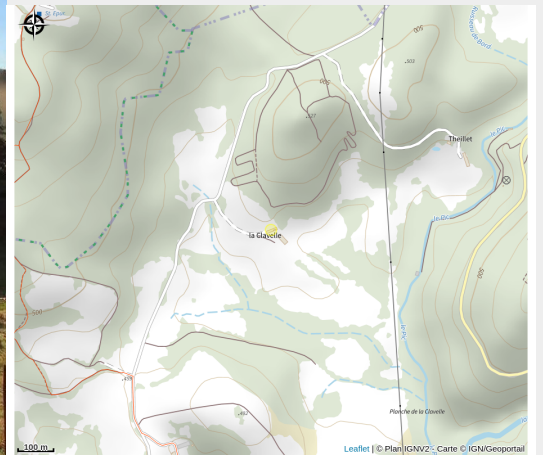


LA CLAVELLE

Lac de Vassivière



Crédit photo : 23G294_22 (GDF 23)



Infos pratiques

Categorie : Hébergement

Type d'usage : Hébergements
locatifs (meublés et chambres
d'hôtes)

Description

En famille ou entre amis, venez passer du bon temps dans cette magnifique maison de campagne à Saint-Martin-Château... En pleine nature, dans un écrin de verdure au bout d'un chemin privé de 200 m, aucun trafic routier : vous serez tranquillement et confortablement installés au calme pour profiter de la vue sur les vallées du Tourtouloux et de la Maulde. En mode pêche ou en mode vélo, vous pourrez vivre ici de grandes aventures ! Commerces et services à Peyrat-le-Château (8 km) et Bourgneuf (13 km). Plage d'Auphelle à 14 km (Lac de Vassivière). Faites-vous du bien : réservez !

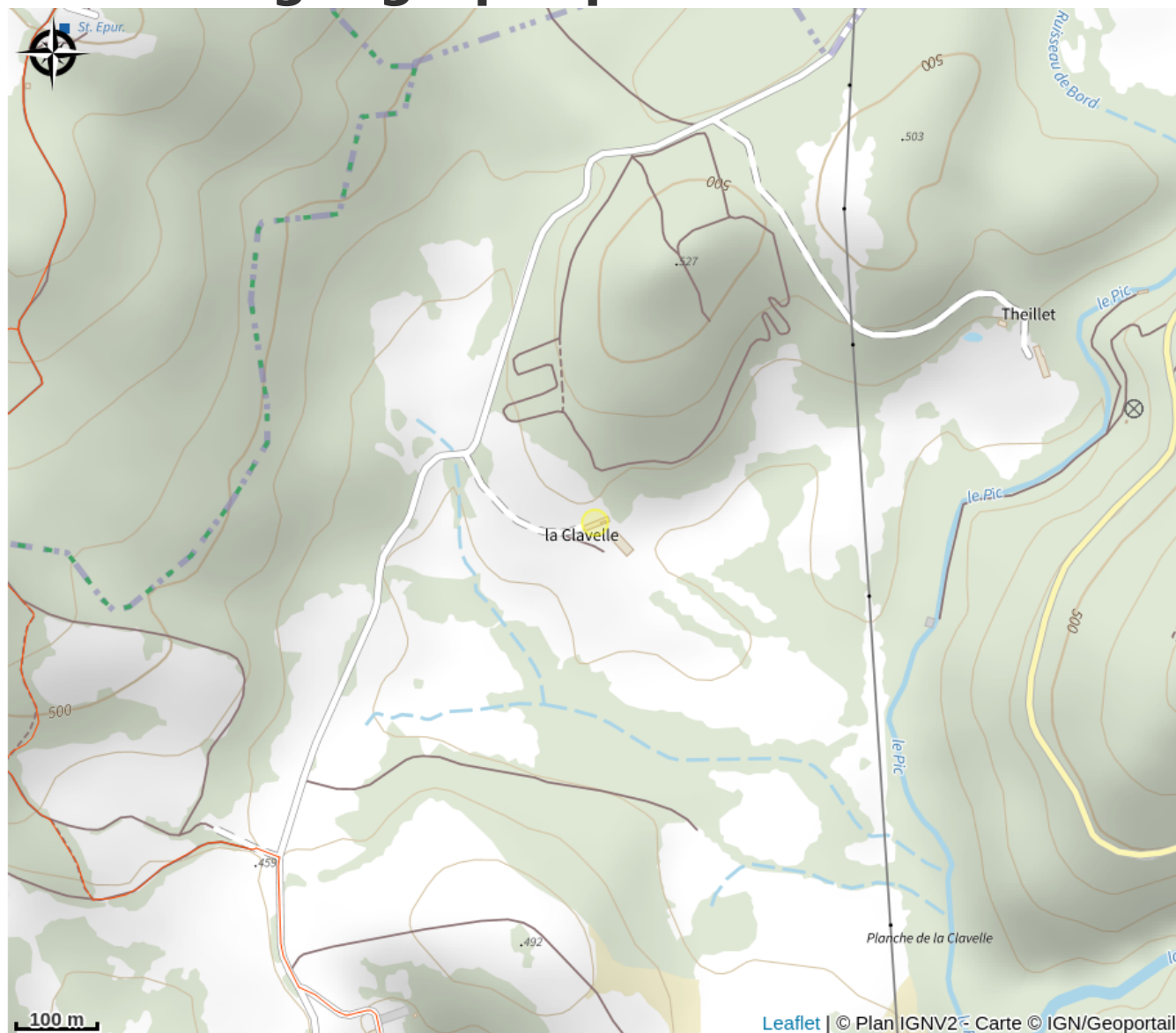


Parc
naturel
régional
de Millevaches
en Limousin

Rando Millevaches
NATURE EN LIMOUSIN

12 août 2024 • LA CLAVELLE •

Situation géographique



Parc
naturel
régional
de Millevaches
en Limousin

Rando Millevaches
NATURE EN LIMOUSIN

12 août 2024 • LA CLAVELLE •

Toutes les infos pratiques

Contact

La Clavelle
La Clavelle
23460 SAINT-MARTIN-CHATEAU



Rando Millevaches
NATURE EN LIMOUSIN

12 août 2024 • LA CLAVELLE •