

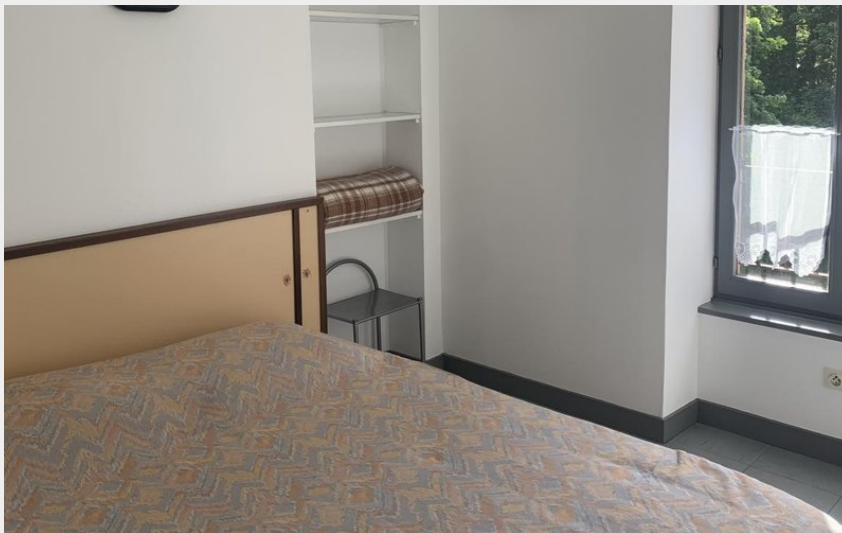


UNION EUROPEENNE
Fonds Européen Agricole pour
le Développement rural.
L'Europe investit dans les
zones rurales.

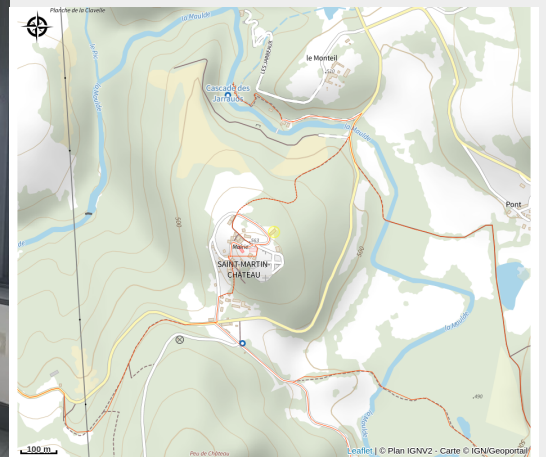


LA CANTINE

Lac de Vassivière



Crédit photo : 23G705_13 (GDF 23)



Infos pratiques

Categorie : Hébergement

Type d'usage : Hébergements
locatifs (meublés et chambres
d'hôtes)

Description

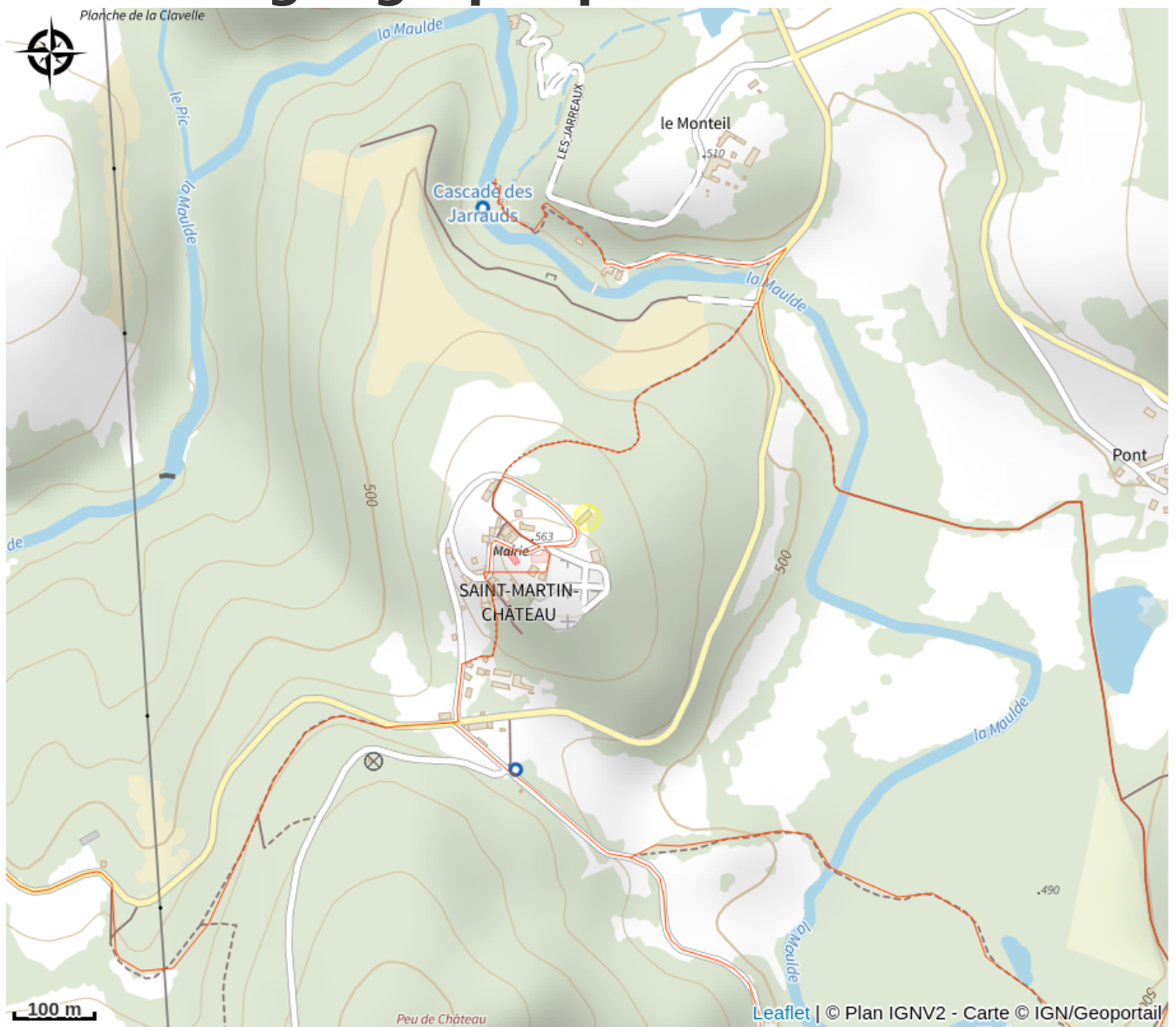
Gîte aménagé dans l'ancienne école de Saint-Martin-Château dans le logement de fonction. Situé aux portes du Parc Naturel Régional de Millevaches en Limousin, à proximité de la "Cascade des Jarrauds"(voie romaine) et du chemin de découverte de la Vallée de la Maulde avec ses 5 km de randonnée. Proche de l'Auberge de Saint Martin Château pour se restaurer.



Rando Millevaches
NATURE EN LIMOUSIN

4 mai 2024 • LA CANTINE •

Situation géographique



Rando Millevaches
NATURE EN LIMOUSIN

4 mai 2024 • LA CANTINE •

Toutes les infos pratiques

Contact

Le Bourg
Le Bourg
23460 SAINT-MARTIN-CHATEAU



Parc
naturel
régional
de Millevaches
en Limousin

Rando Millevaches
NATURE EN LIMOUSIN

4 mai 2024 • LA CANTINE •