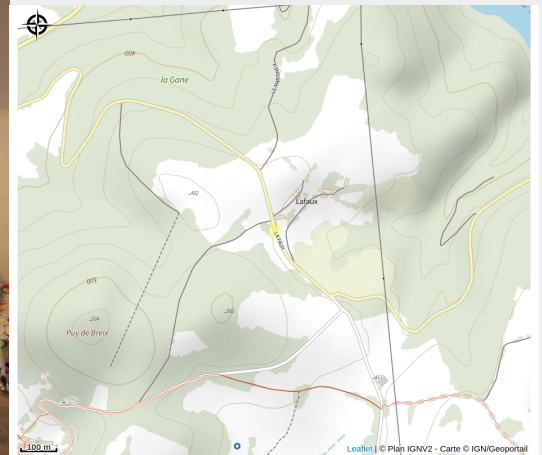


# Lafaux

Parc de Millevaches en Limousin



Crédit photo : Gîte "Lafaux" à Bujaleuf en Haute-Vienne (Limousin en Nouvelle Aquitaine)\_6 (Gîtes de France® Haute-Vienne)

## Infos pratiques

Categorie : Hébergement

Type d'usage : Hébergements  
locatifs (meublés et chambres  
d'hôtes)

# Description

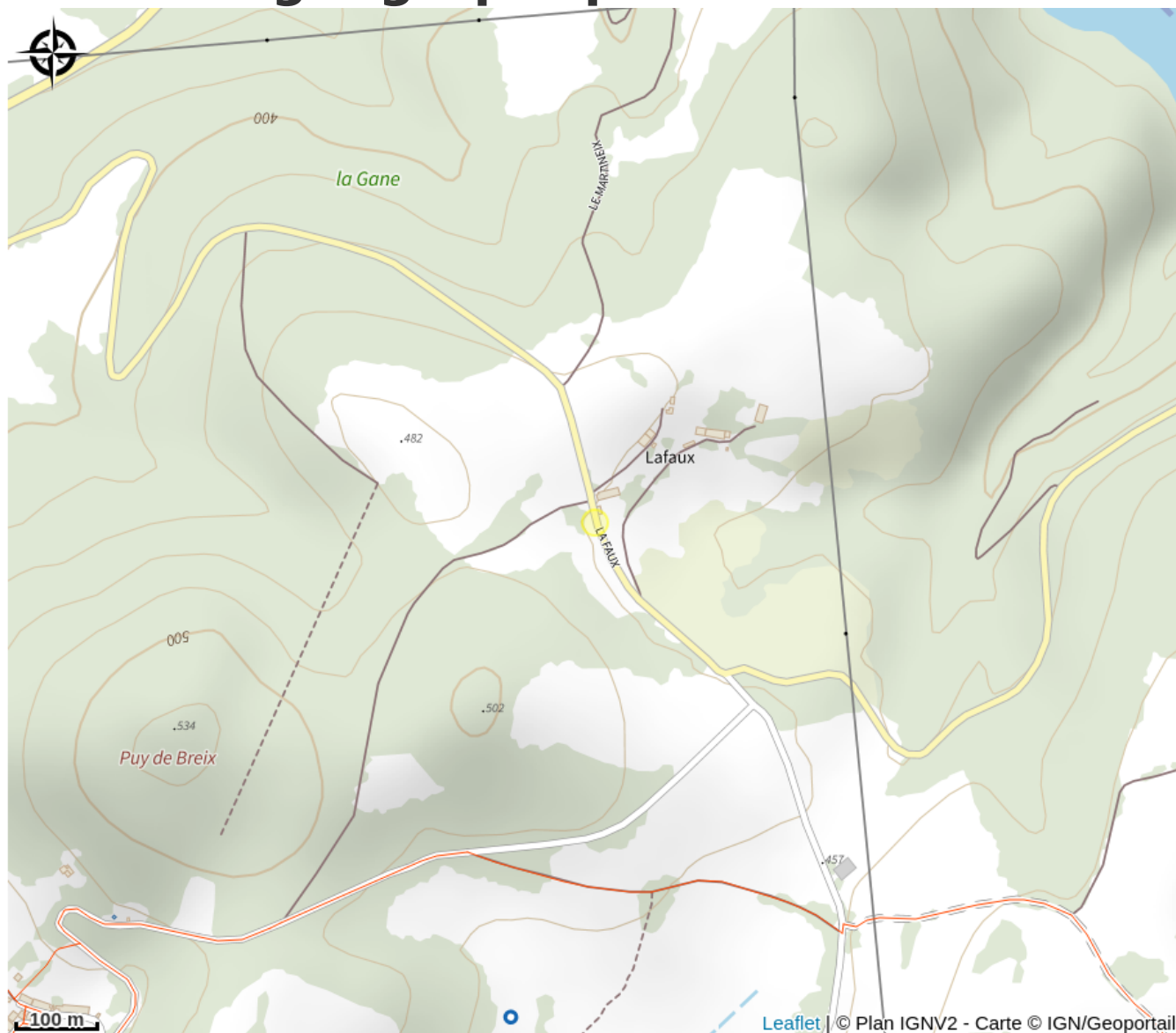
Sans aucun vis à vis et totalement indépendante, la maison entièrement en rez-de-chaussée ouvre sur un terrain clos avec une belle vue sur la campagne. Le lac Saint Hélène de Bujaleuf, niché dans la verdure limousine, offre des loisirs variés : baignade surveillée en juillet et août, plage et espace pique nique ombragés, pêche, randonnée, jeux d'enfants, location de canoë - kayaks, bateau à pédales et VTT.



*Rando Millevaches*  
NATURE EN LIMOUSIN

1 mai 2024 • Lafaux •

# Situation géographique



*Rando Millevaches*  
NATURE EN LIMOUSIN

1 mai 2024 • Lafaux •

# Toutes les infos pratiques

## Contact

Lafaux  
Lafaux  
87460 BUJALEUF



*Rando Millevaches*  
NATURE EN LIMOUSIN

1 mai 2024 • Lafaux •