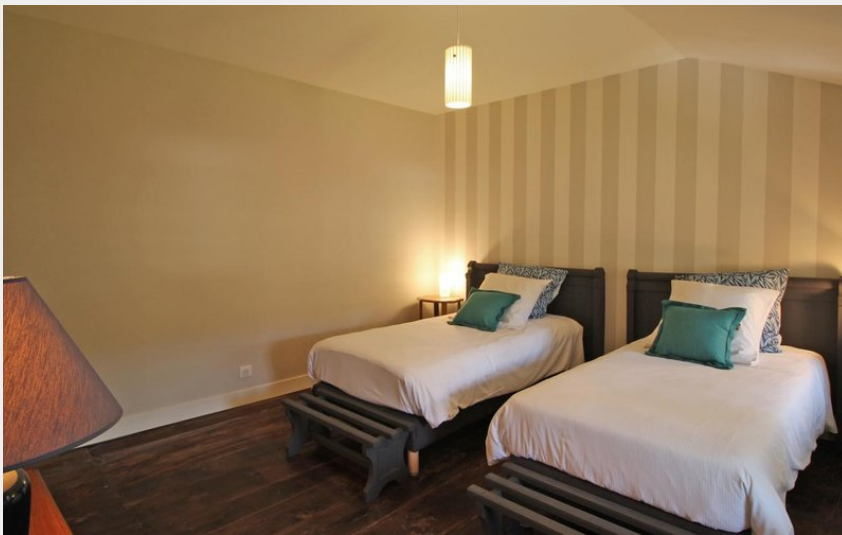


Le déserteur

Vallée de la Vienne - lac de Vassivière



Crédit photo : Le gîte du déserteur à Saint Martin Terressus en Haute-Vienne (Nouvelle Aquitaine) - chambre de l'étage._46 (Gîtes de France® Haute-Vienne)

Infos pratiques

Categorie : Hébergement

Type d'usage : Hébergements
locatifs (meublés et chambres
d'hôtes)

Description

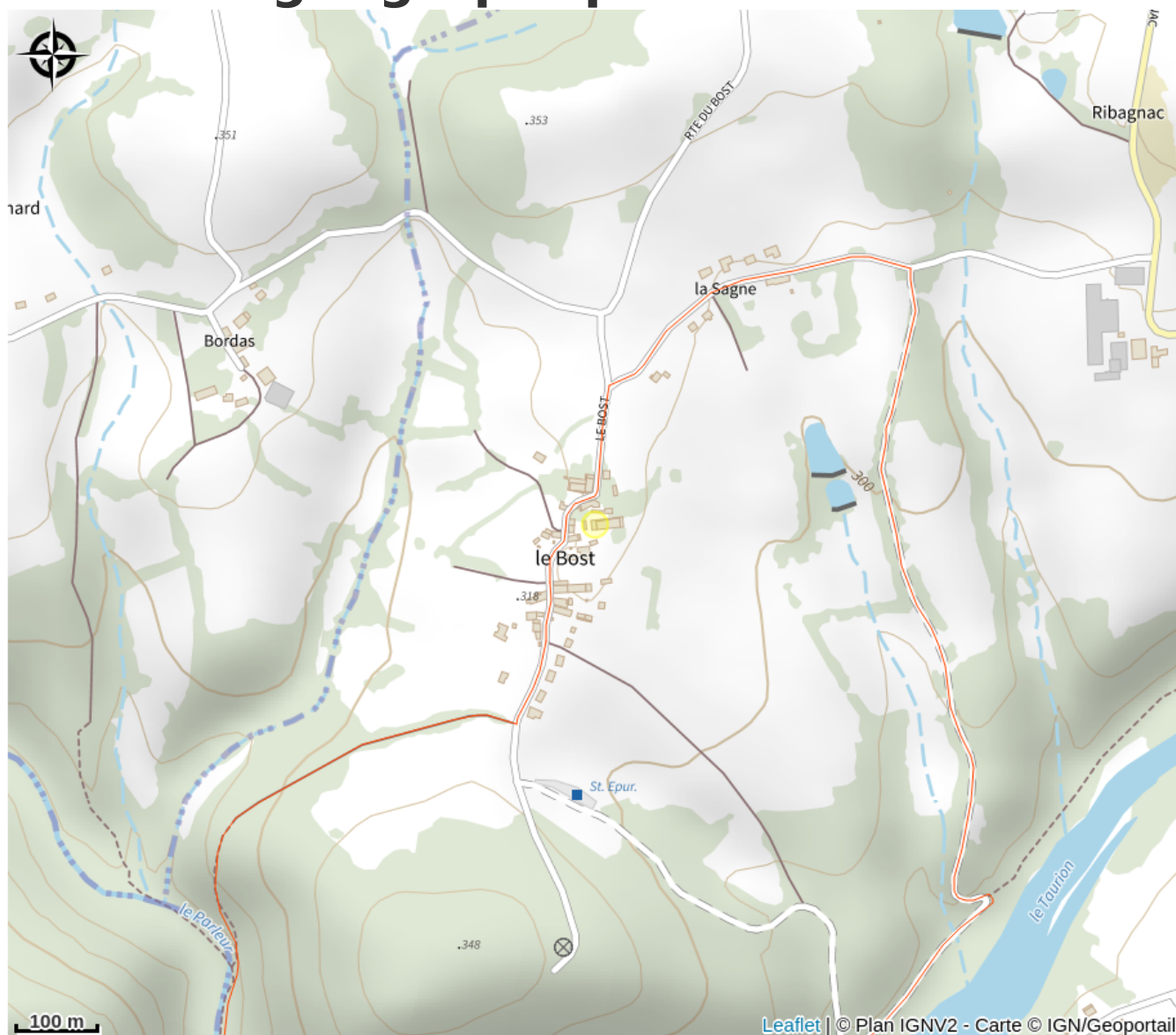
Décoration contemporaine, objets chinés, pierre, métal et bois s'harmonisent parfaitement. Le jardin soigné indépendant et sans vis à vis permet détente et repos au cœur du petit hameau. Situé à 30 mn de Limoges, 20 mn de Saint Leonard de Noblat, la belle médiévale, et dans une campagne verdoyante et boisée où chemins de randonnée et rivières invitent à la découverte d'une nature préservée. Pour les pêcheurs un local pêche est disponible le Taurion est à 200 m à l'issue d'une jolie promenade sur un chemin forestier.



Rando Millevaches
NATURE EN LIMOUSIN

17 mars 2025 • Le déserteur •

Situation géographique



Parc
naturel
régional
de Millevaches
en Limousin

Rando Millevaches
NATURE EN LIMOUSIN

17 mars 2025 • Le déserteur •

Toutes les infos pratiques

Contact

11 Le Bost
Le Bost
87400 SAINT-MARTIN-TERRESSUS



Parc
naturel
régional
de Millevaches
en Limousin

Rando Millevaches
NATURE EN LIMOUSIN

17 mars 2025 • Le déserteur •