

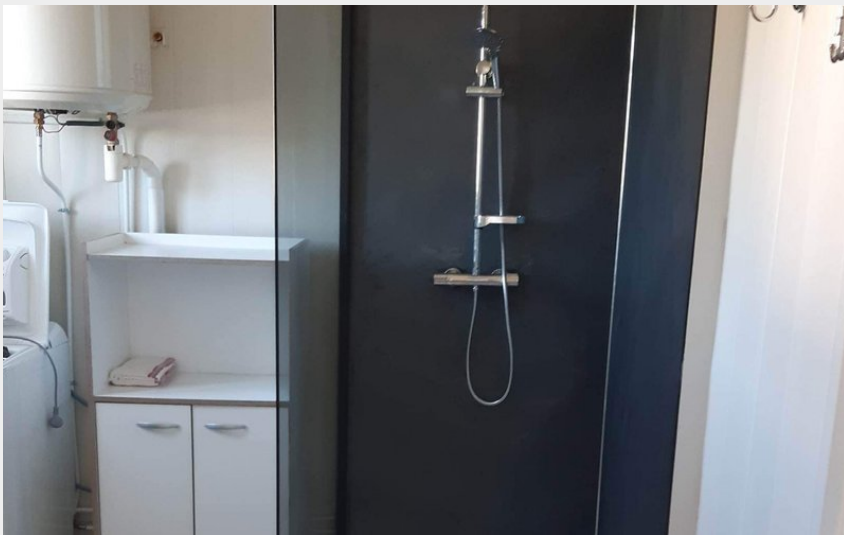


UNION EUROPEENNE
Fonds Européen Agricole pour
le Développement rural,
L'Europe investit dans les
zones rurales.



Le Val

Gorges et plateaux de la Haute-Dordogne



Crédit photo : 1 (Mairie Roche le Peyroux)



Infos pratiques

Categorie : Hébergement

Type d'usage : Hébergements
locatifs (meublés et chambres
d'hôtes)

Description

Gîte Le Val pouvant accueillir jusqu'à 6 personnes.

Il se compose d'une cuisine avec micro-ondes, réfrigérateur, congélateur, lave-vaisselle, plaque vitrocéramique, four, cafetière, grille-pain, aspirateur, lave-linge. Salon/séjour avec TV, canapé. Deux chambres avec lits doubles, couette 200X200, oreillers 60X60. Une chambre avec 2 lits simples, couette 90X200. Salle de bain avec douche. WC indépendant.

Chauffage électrique.

Terrain clôturé

Salon de jardin

Non accessible aux personnes à mobilité réduite.



Rando Millevaches
NATURE EN LIMOUSIN

8 sept. 2024 • Le Val •

Situation géographique



Rando Millevaches
NATURE EN LIMOUSIN

8 sept. 2024 • Le Val •

Toutes les infos pratiques

Contact

55 Impasse des Aulnes

19160 ROCHE-LE-PEYROUX



Rando Millevaches
NATURE EN LIMOUSIN

8 sept. 2024 • Le Val •