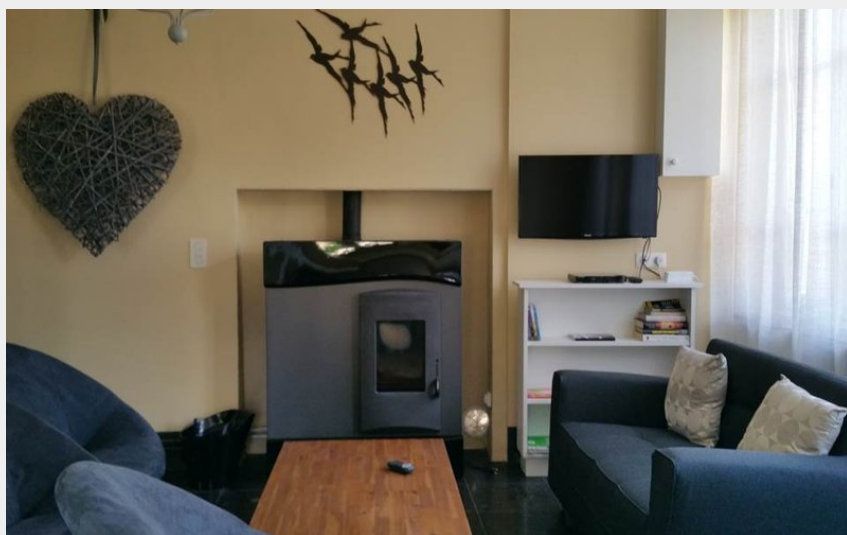


# LES CHARMILLES DE PORCELAINE

Lac de Vassivière



Crédit photo : Les Charmilles de Porcelaine - Coin salon - Royère de Vassivière (Les Charmilles)



## Infos pratiques

Categorie : Hébergement

Type d'usage : Hébergements  
locatifs (meublés et chambres  
d'hôtes)

# Description

Petit gîte grand confort dans un parc, avec parking, Maison indépendante dans un parc clos de 5000 m<sup>2</sup> à partager avec un autre gîte, aire de jeux avec grand trampoline à partager également. Devant le gîte il y a un espace privatif avec barbecue, table et chaises en teck. Vous serez logés dans le bourg de Royère-de-Vassivière (nombreux commerces, bistrot, maison médicale, pharmacie, bureau de poste et médiathèque) à proximité du Lac de Vassivière et du Lac de Lavaud Gelade. Amateurs de nature et de grands espaces, de nombreuses randonnées vous attendent.

Rez-de-chaussée: grande pièce à vivre avec coin cuisine, coin salon et salle à manger, grande salle de bain en marbre avec WC grande douche à jets et baignoire balnéo. A l'étage, une chambre avec lit en 160 et une chambre avec 2 lits simples; toilettes indépendantes.



*Rando Millevaches*  
NATURE EN LIMOUSIN

7 jan. 2025 • LES CHARMILLES DE PORCELAINE •

# Situation géographique



Rando Millevaches  
NATURE EN LIMOUSIN

7 jan. 2025 • LES CHARMILLES DE PORCELAINE •

# Toutes les infos pratiques

## Contact

2 Rue Camille Benassy

23460 ROYERE-DE-VASSIVIERE



*Rando Millevaches*  
NATURE EN LIMOUSIN

7 jan. 2025 • LES CHARMILLES DE PORCELAINE •