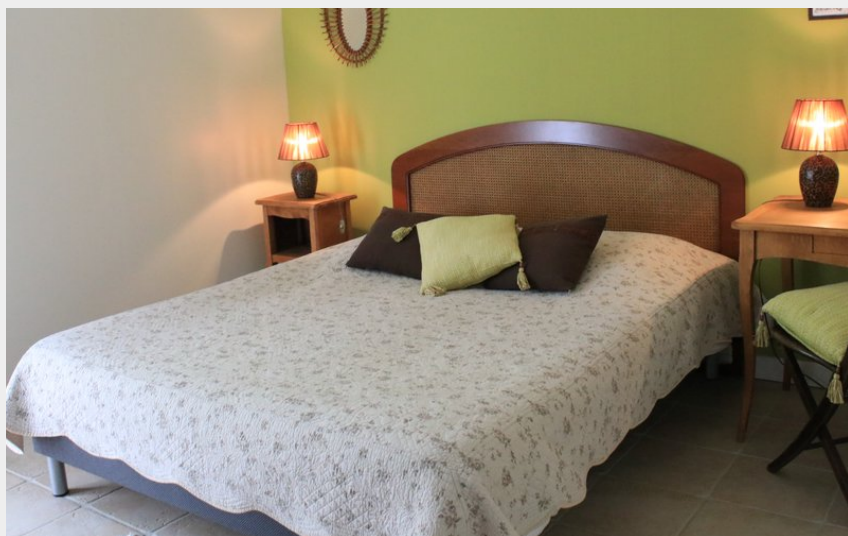
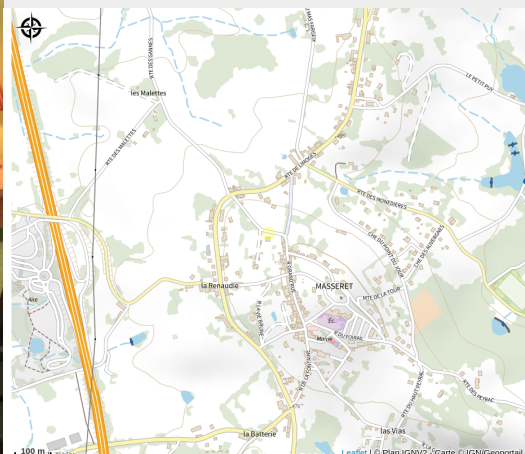


Chambres d'hôtes Isalie

Vallée de la Vézère – massif des Monédières



Crédit photo : Chambre Grany (Chambres Isalie)



Infos pratiques

Catégorie : Hébergement

Type d'usage : Hébergements
locatifs (meublés et chambres
d'hôtes)

Description

Marie-Lise et Daniel vous accueillent dans une grange limousine rénovée située au milieu de son parc.

La maison dispose de deux chambres en rez de chaussée avec chacune leur salle d'eau et wc privés. L'accès aux chambres est indépendant.

Un petit coin cuisine en commun est à disposition.

Côté extérieur : grand parc arboré et prairies, salon de jardin à disposition, parking privé.

A proximité de l'autoroute A20, la maison est située à deux pas du bourg de Masseret (commerces de proximité).

Pour des moments détente et baignade, le plan d'eau des Forges est à 3,5 km.

Les animaux de petites tailles sont acceptés.

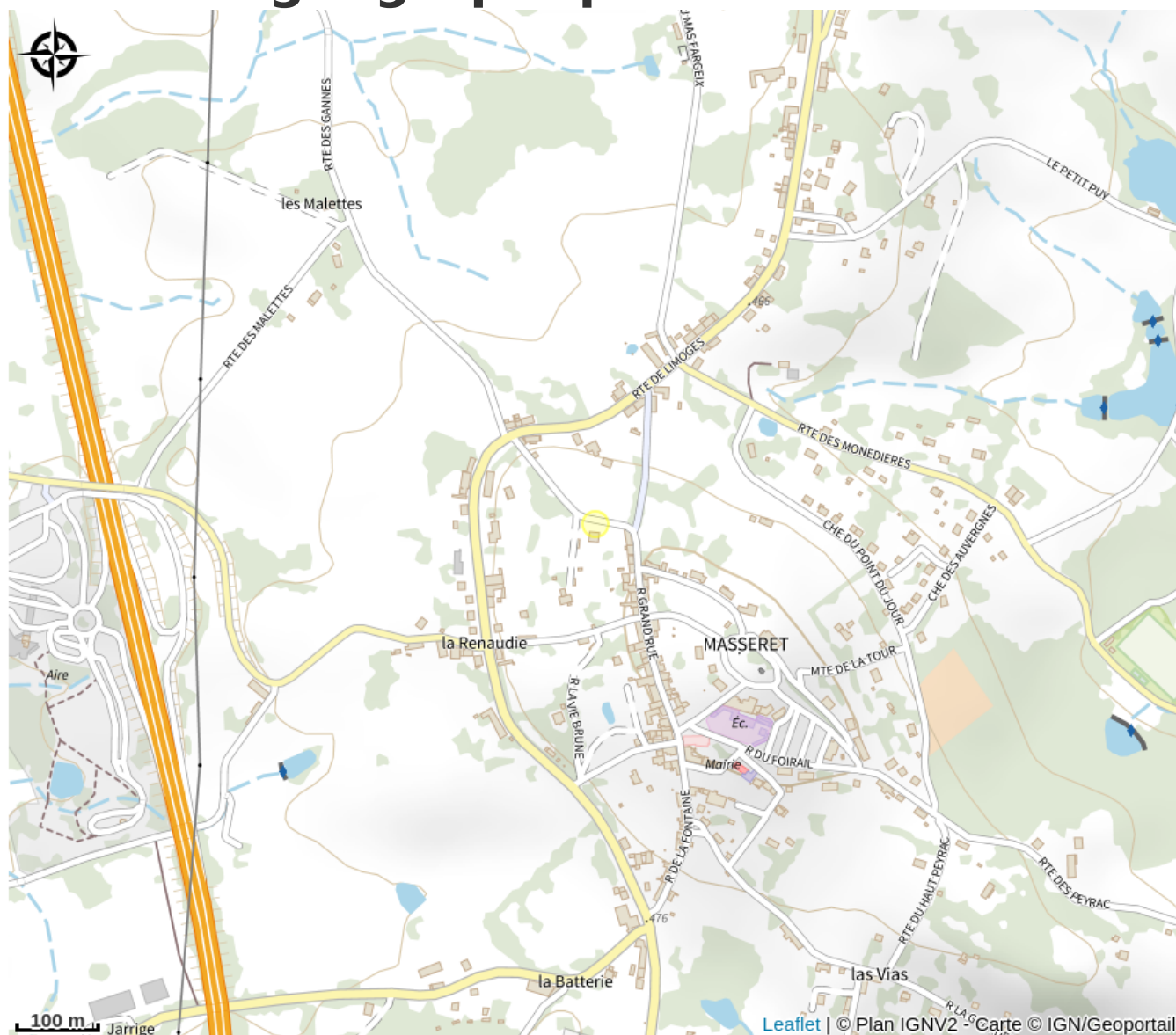
A découvrir aux environs : Uzerche, La Perle du Limousin, le massif des Monédières, Pompadour La Cité du Cheval...



Rando Millevaches
NATURE EN LIMOUSIN

13 déc. 2025 • Chambres d'hôtes Isalie •

Situation géographique



Rando Millevaches
NATURE EN LIMOUSIN

13 déc. 2025 • Chambres d'hôtes Isalie •

Toutes les infos pratiques

Contact

2 bis rue du Pré Sainte Anne

19510 MASSERET

mlbrottier@yahoo.fr

<https://chambresisalie.fr>



Rando Millevaches
NATURE EN LIMOUSIN