



UNION EUROPEENNE
Fonds Européen Agricole pour
le Développement rural.
L'Europe investit dans les
zones rurales.

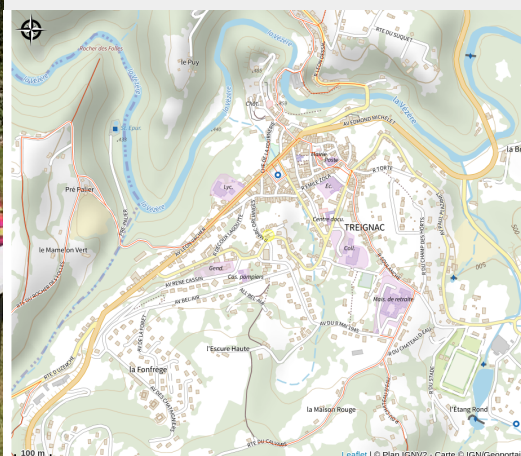


Gîte La Capucine

Parc de Millevaches en Limousin



Crédit : Meublé de Tourisme LA CAPUCINE_12 (GAUTHIER)



Infos pratiques

Catégorie : Hébergement

Type d'usage : Hébergements
locatifs (meublés et chambres
d'hôtes)

Description

"Ancien hôtel-restaurant restauré pouvant accueillir jusqu'à 8 personnes, situé dans le centre de Treignac (village labellisé « petite cité de caractère » et porte du plateau de Millevaches) avec jardin clos commun avec un autre gîte.

Au rez-de-chaussée, grand séjour/salon/cuisine aménagée de 60m². WC.

A l'étage, 4 chambres avec 2 lits en 140 et 4 lits en 90, salle d'eau et WC séparés.

Les plus : commerce et service à proximité (200m), lac avec pavillon bleu à 3 km pour la baignade, la pêche sur lac ou en rivière, les activités aquatiques (canoé, pédalo, aquapark, paddle...), station sport nature pour le VTT, le parapente, les randonnées...

Matériel bébé (lit, chaise haute...) en prêt sur demande.

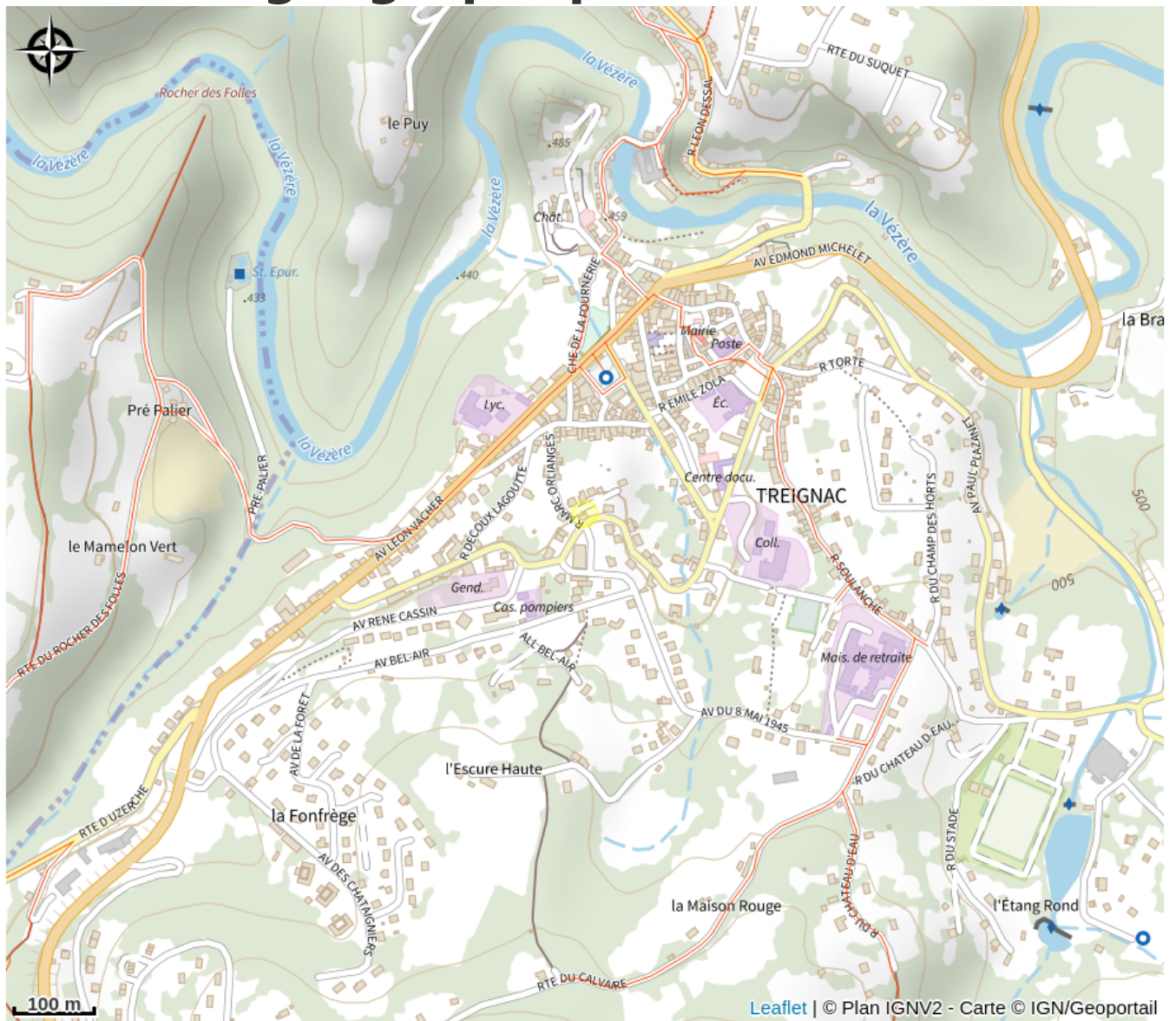
Un deuxième gîte est disponible. Idéal pour des retrouvailles en familles, entre amis ou pour des séjours sportifs.



Rando Millevaches
NATURE EN LIMOUSIN

20/04/2026 • Gîte La Capucine •

Situation géographique



Rando Millevaches
NATURE EN LIMOUSIN

20/04/2026 • Gîte La Capucine •

Toutes les informations pratiques

Contact

20 Avenue du 11 Novembre

19260 TREIGNAC

fanygauthier@gmail.com

<https://www.gites-capucin-capucine-treignac.com>



Parc
naturel
régional
de Millevaches
en Limousin

Rando Millevaches
NATURE EN LIMOUSIN