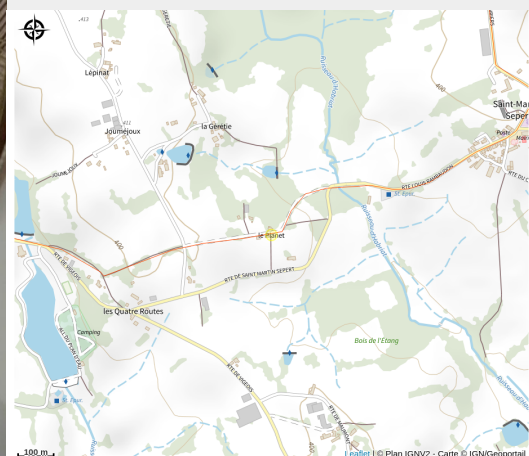
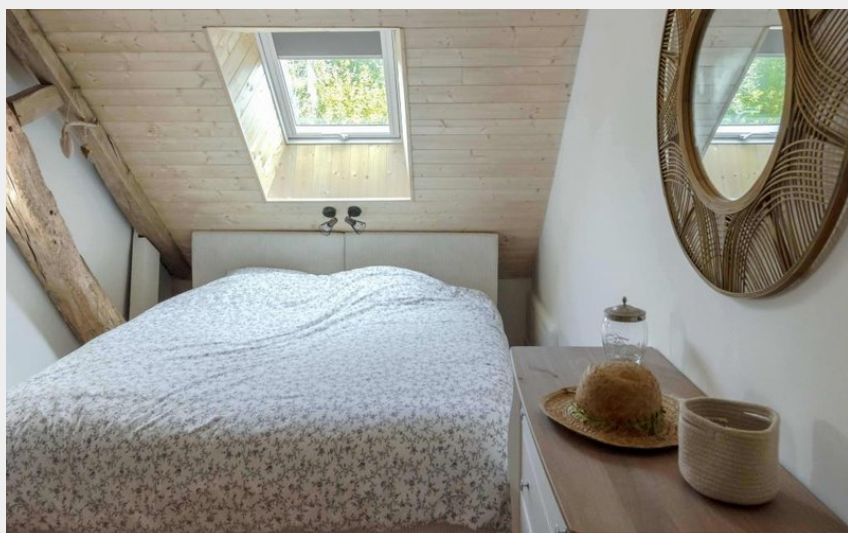




UNION EUROPEENNE  
Fonds Européen Agricole pour  
le Développement rural.  
L'Europe investit dans les  
zones rurales.



# L'Arbre au Minutes



Crédit : ArbreAuxMinutesBD\_H.Degrandpre-3202\_lq (fernandez)

## Infos pratiques

Catégorie : Hébergement

Type d'usage : Hébergements  
locatifs (meublés et chambres  
d'hôtes)

# Description

Ancienne grange rénovée pleine de charme où le bois, la pierre et les poutres apparentes créent une ambiance chaleureuse et authentique. Ici on privilégie la convivialité, la musique et les moments partagés.

Idéal pour familles, couples ou amis en quête de déconnexion, ce gîte combine confort moderne et authenticité rustique.

Le logement se compose d'un salon avec espace cosy avec fauteuils, poêle à bois, bibliothèque, jeux de société et piano.

D'une grande cuisine /salle à manger (piano de cuisson, lave-vaisselle, machine à café, bouilloire, grille-pain, condiments de base) et table familiale.

Une salle d'eau avec WC.

A l'étage, deux chambres chaleureuses avec 2 lits simples par chambre.

Filet suspendu au-dessus du séjour.

Bel espace extérieur.

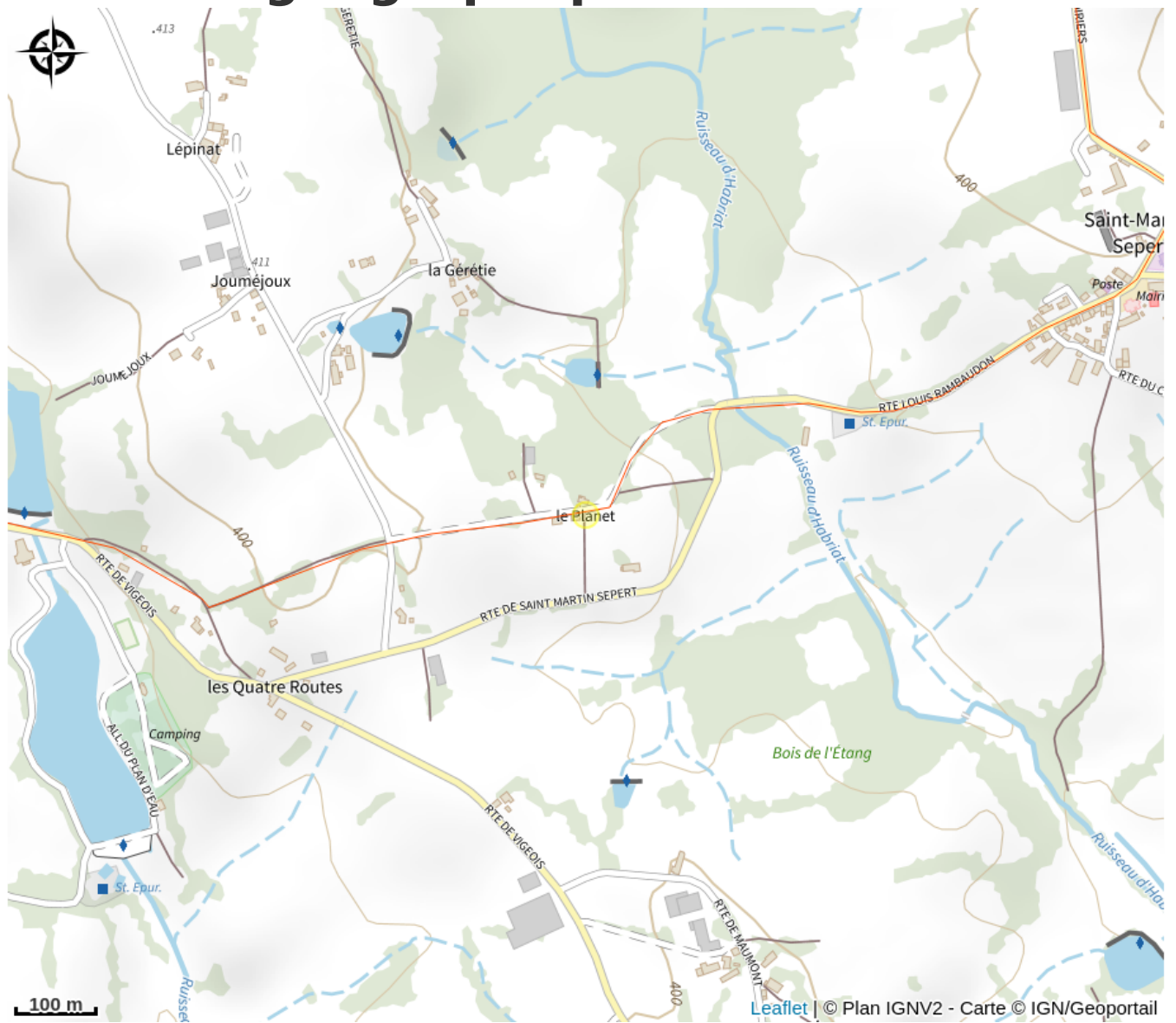
Wifi mais pas de télévision.

Les animaux sont acceptés.



*Rando Millevaches*  
NATURE EN LIMOUSIN

# Situation géographique



Rando Millevaches  
NATURE EN LIMOUSIN

# Toutes les informations pratiques

## Contact

Chemin du Planet

19210 LES TROIS-SAINTS

[contact@limohome.fr](mailto:contact@limohome.fr)



*Rando Millevaches*  
NATURE EN LIMOUSIN