

# Sentier de Millevaches aux Oussines

Plateau de Millevaches



Étang des Oussines (CP AMM)



Une agréable boucle au départ de  
Millevaches pour rejoindre le paisible  
étang des Oussines

Une pause à l'étang des Oussines ? Après tout il  
n'y a pas meilleur endroit pour profiter du calme  
du Plateau de Millevaches !

## Infos pratiques

Pratique : Pédestre

Durée : 4 h 15

Longueur : 14.0 km

Dénivelé positif : 313 m

Difficulté : Moyen

Type : Boucle

Thèmes : Lacs et rivières

# Itinéraire

**Départ :** Maison du Parc, Millevaches

**Arrivée :** Maison du Parc, Millevaches

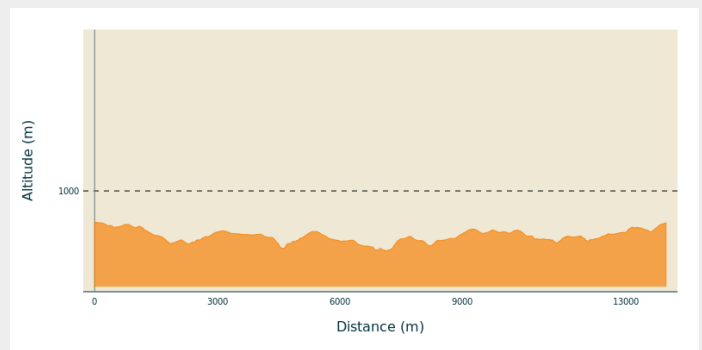
**Balisage :** — Balisage vert

**Communes :** 1. Millevaches

2. Chavanac

3. Saint-Merd-les-Oussines

## Profil altimétrique



Altitude min 834 m Altitude max 913 m

Descendre vers le village et tourner à droite vers l'église.




1. Contourner l'église par la gauche.
2. Longer la route de Saint-Merd-les-Oussines sur 130 m et tourner à gauche vers le Mas-Gimel.
3. Prendre à gauche. En bas, prendre la piste à droite.
4. Couper la route et prendre en face le chemin creux. Passer le moulin et le pont des Bauches, continuer jusqu'au carrefour des 3 communes.
5. Prendre le chemin à droite et au bout contourner une prairie après 2 passages de randonneurs. Prendre le chemin à droite. Remontez la route.
6. Prendre à gauche un très vieux chemin qui reliait Eymoutiers (87) à Mauriac (15). Noter la cabane de berger incluse dans le muret de pierre.
7. A la stèle en mémoire des résistants de 39-45, tourner à gauche vers l'étang des Oussines. Passer sur la chaussée de l'étang. Aller-retour conseillé (200 m A/R) à gauche pour atteindre le Belvédère de la soupe au caillou. Revenir sus ses pas au niveau de la chaussée de l'étang et prendre à droite, puis remonter le long de la clôture. Après deux passages de randonneurs rentrer dans le grand bois. Suivre un chemin de débardage en contre-bas de la parcelle (bien suivre le balisage).
8. Après un nouveau passage de randonneur passer sur la chaussée de l'ancien étang Bournel, puis rejoindre le carrefour des 3 communes. Prendre à droite puis à gauche jusqu'à Chavanac. Passer entre l'église et la mairie et prendre en face la route de la Brugère. Devant la dernière ferme du village prendre la piste à droite qui va à Millevaches.
9. Au niveau de la source prendre à gauche dans le bois, passer le long d'une ancienne réserve d'eau puis traverser la zone humide sur le ponton. Remonter et prendre à gauche la route qui amène au gîte RETROUVANCE. Passer dans le petit jardin, ouvrir le portillon, prendre à droite puis à gauche la route qui ramène à la Maison du Parc.





*Rando Millevaches*  
NATURE EN LIMOUSIN

# Sur votre chemin...



-  La Vézère (A)
-  Le Belvédère de La Soupe au Caillou (C)
-  L'église Saint Jean-Baptiste de Chavanac (E)

-  Les libellules (B)
-  Les Oussines (D)



*Rando Millevaches*  
NATURE EN LIMOUSIN

13 déc. 2025 • Sentier de Millevaches aux Oussines •

# Toutes les infos pratiques

## **i Chiens de protection (itinéraire pédestre)**

**PRUDENCE** : Chiens de protection des troupeaux

Ces chiens sont là pour protéger les troupeaux, il est conseillé d'adopter un comportement adapté lors de votre rencontre avec eux.

Nous vous invitons à consulter la page [En savoir plus](#) pour plus d'informations.



## **! Recommandations**

Passage au milieu des troupeaux de vaches et dans des zones naturelles sensibles. Adopter une attitude calme.  
Les chiens sont interdits.

## **Comment venir ?**

Accès routier

A 13,5 km de Meymac, prendre la D36.

Parking conseillé

Maison du Parc, Millevaches



*Rando Millevaches*  
NATURE EN LIMOUSIN

13 déc. 2025 • Sentier de Millevaches aux Oussines •

## **Lieux de renseignement**

### **Maison du Parc**

7 route d'Aubusson, 19 290 Millevaches

[accueil@pnr-millevaches.fr](mailto:accueil@pnr-millevaches.fr)

Tel : 05 55 96 97 00

<http://www.pnr-millevaches.fr/La-Maison-du-Parc>



*Rando Millevaches*  
NATURE EN LIMOUSIN

13 déc. 2025 • Sentier de Millevaches aux Oussines •

# Sur votre chemin...

---

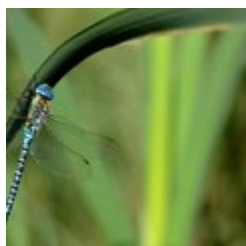


## ☆☆☆☆ La Vézère (A)

La racine pré-celtique «vis» de la Vézère, révèle une présence humaine très lointaine. Cet affluent de la Dordogne naît au cœur de la tourbière du Longeyroux de la réunion de nombreux ruisselets. En aval, sa vallée est aussi appelée la vallée de l'homme car elle jouxte des sites pré-historiques majeurs tels que l'abri de cro-magnon et la grotte de Lascaux.

Crédit photo : Y.Sauvant

---



## 🦋 Les libellules (B)

Les libellules sont des odonates (qui est un groupe d'insectes). Elles sont de bons indicateurs de la qualité des eaux des zones humides. L'Agrion hasté (coenagrion hastulatum) que l'on trouve sur l'étang des Oussines est une libellule, plutôt rare en France mais plutôt commune dans le nord de l'Europe. Il se plaît dans les tourbières acides. La femelle est entièrement verte.

Crédit photo : S.Forbault

---



## 🌍 Le Belvédère de La Soupe au Caillou (C)

Dans le cadre du programme de l'association des Parcs naturels du Massif central « Valorisation des itinérances par la création contemporaine », l'opération nommée « Accueil de résidences d'artistes sur des itinérances et mise en œuvre d'œuvres d'art et de mobiliers contemporains / design » vise à favoriser l'attractivité et la fréquentation des grands itinéraires de randonnée du Massif central grâce au déploiement d'œuvres artistiques.

Ici, pour valoriser l'offre de randonnée de la Maison du Parc, c'est un groupement de résidents composé de l'Atelier du sillon, les Espaces verts et Philippe Deubel (murailler) qui a travaillé pendant 6 mois à la réalisation d'une proposition artistique utilisant le savoir-faire de la pierre sèche. « Le Belvédère de La Soupe au Caillou » est une œuvre d'envergure, puissante et esthétiquement remarquable. Utile aussi, car on peut s'y asseoir face à l'étang, y pique-niquer ou même s'y allonger à hauteur des mousses, des lichens et des callunes ; tous ces éléments forment un petit lieu d'où observer l'étang et ses habitants...

Crédit photo : Globeblogueurs



Rando Millevaches  
NATURE EN LIMOUSIN

13 déc. 2025 • Sentier de Millevaches aux Oussines •



## Les Oussines (D)

Les Oussines : le mot vient de l'occitan limousin «aussina» qui désigne l'état d'une exploitation agricole ou d'une terre dépourvue d'un tenancier, donc inculte et retombée en friche.

Crédit photo : PNRML



## L'église Saint Jean-Baptiste de Chavanac (E)

Construite au XIIIe, cette église est dédiée à Saint Jean-Baptiste comme beaucoup de sanctuaires élevés par les moines-soldats. Elle conserve un charme certain malgré sa toiture d'ardoise un peu raide (elle était autrefois couverte en chaume).

Crédit photo : V.Mendras - CC HCC