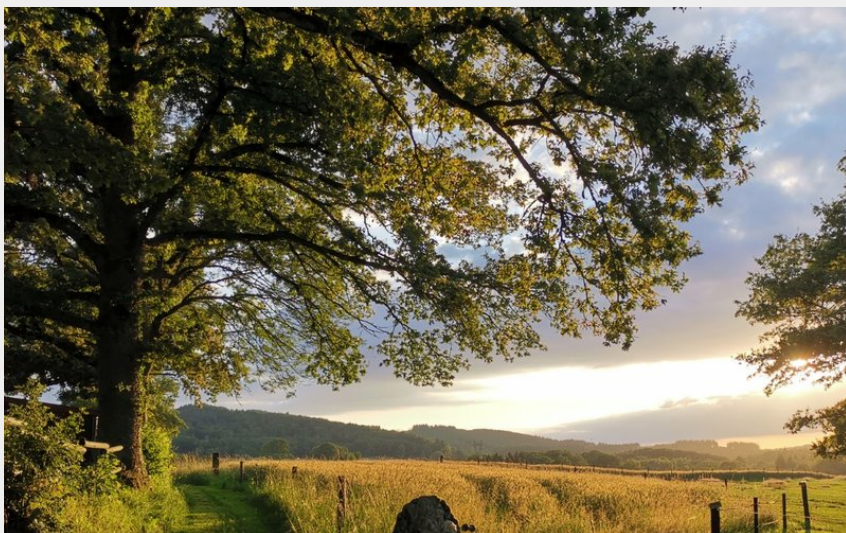


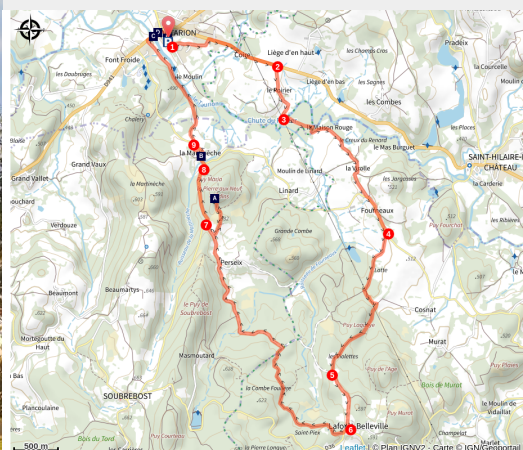
Circuit Pédestre N°5 : "D'eau et de pierres"



Sud Creuse - Aubusson - lac de Vassivière - Pontarion



Circuit N°5 D'eau et de pierres (bsavarypro)



Randonnée le long de la vallée du Thaurion, à la découverte de la pierre aux 9 gradins et de la Maison Martin Nadaud

La vallée du Thaurion et les berges aménagées de l'Espace Pêche et Nature près du Château de Pontarion, la Maison Martin Nadaud à la Martinèche, la Pierre aux neuf gradins (énorme rocher qui aurait des vertus bénéfiques).

Infos pratiques

Pratique : Pédestre

Durée : 3 h 15

Longueur : 14.8 km

Dénivelé positif : 312 m

Difficulté : Moyen

Type : Boucle

Itinéraire

Départ : Place du Château, Pontarion

Arrivée : Place du Château, Pontarion

Balisage : — Balisage jaune

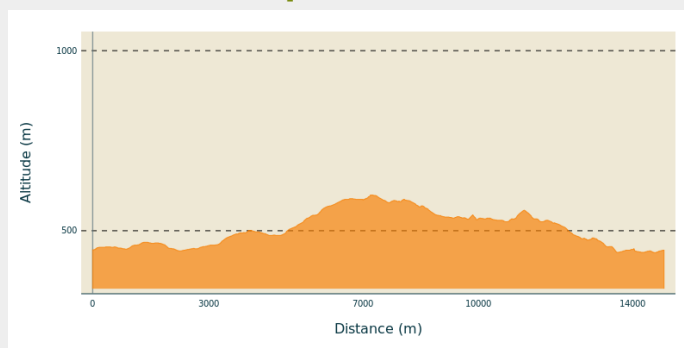
Communes : 1. Pontarion

2. Saint-Hilaire-le-Château

3. Soubrebost

4. Vidailat

Profil altimétrique



Altitude min 439 m Altitude max 599 m

Départ de Pontarion de l'aire de stationnement de l'Espace Pêche et Nature. Longer les berges du Thaurion vers l'amont à travers l'espace pêche et nature. Remonter vers la route en longeant le terrain de sport. (Prudence, cette route est très fréquentée).

1. Se diriger alors à gauche et prendre la première petite route à droite pour rejoindre la D941. Suivre la route sur la droite (direction Aubusson). Continuer le long de la route en sortant de Pontarion.
2. 650 m après la sortie du bourg, prendre à droite la petite route en direction des chutes du Poirier. Traverser le hameau du Poirier et continuer sur le chemin vers le Thaurion. Avant de traverser le Thaurion, un petit détour plus en aval de la rivière permet d'apprécier les chutes du Poirier.
3. Accéder à la passerelle en enjambant un échelier. Continuer sur le chemin jusqu'au village de la Virolle. S'engager sur la petite route. Traverser les villages de la Virolle et Fourneaux.
4. Un peu après Fourneaux et juste avant que la route ne trace un virage à gauche, prendre le chemin qui descend à droite à travers les prairies. A la première patte d'oie, prendre à gauche, à la suivante tourner à droite. Continuer sur ce chemin en laissant un sur la droite, pour finalement arriver sur une placette. Continuer sur le chemin en face.
5. Plus loin, prendre une route à gauche et la poursuivre (elle devient une large piste) jusqu'au village de La Forêt-Belleville.
6. Prendre la route sur la droite. 30 m plus loin, s'engager sur le chemin de droite. A la première fourche, prendre à droite. Plus loin, à la seconde fourche, tourner à gauche. Continuer en laissant un chemin sur la droite pour rejoindre une piste à emprunter sur la gauche. Rejoindre ainsi le village de Perseix. Un détour par le chemin qui s'engage à droite dans les bois permet d'accéder à la Pierre aux neuf gradins. Revenir ensuite sur la route en empruntant le même chemin.
7. Tourner sur la route à gauche pour rejoindre la route départementale n°13 à emprunter sur la droite.
8. Plus loin, suivre la direction de Pontarion. Passer par le village de la Martinèche devant la maison de Martin Nadaud.



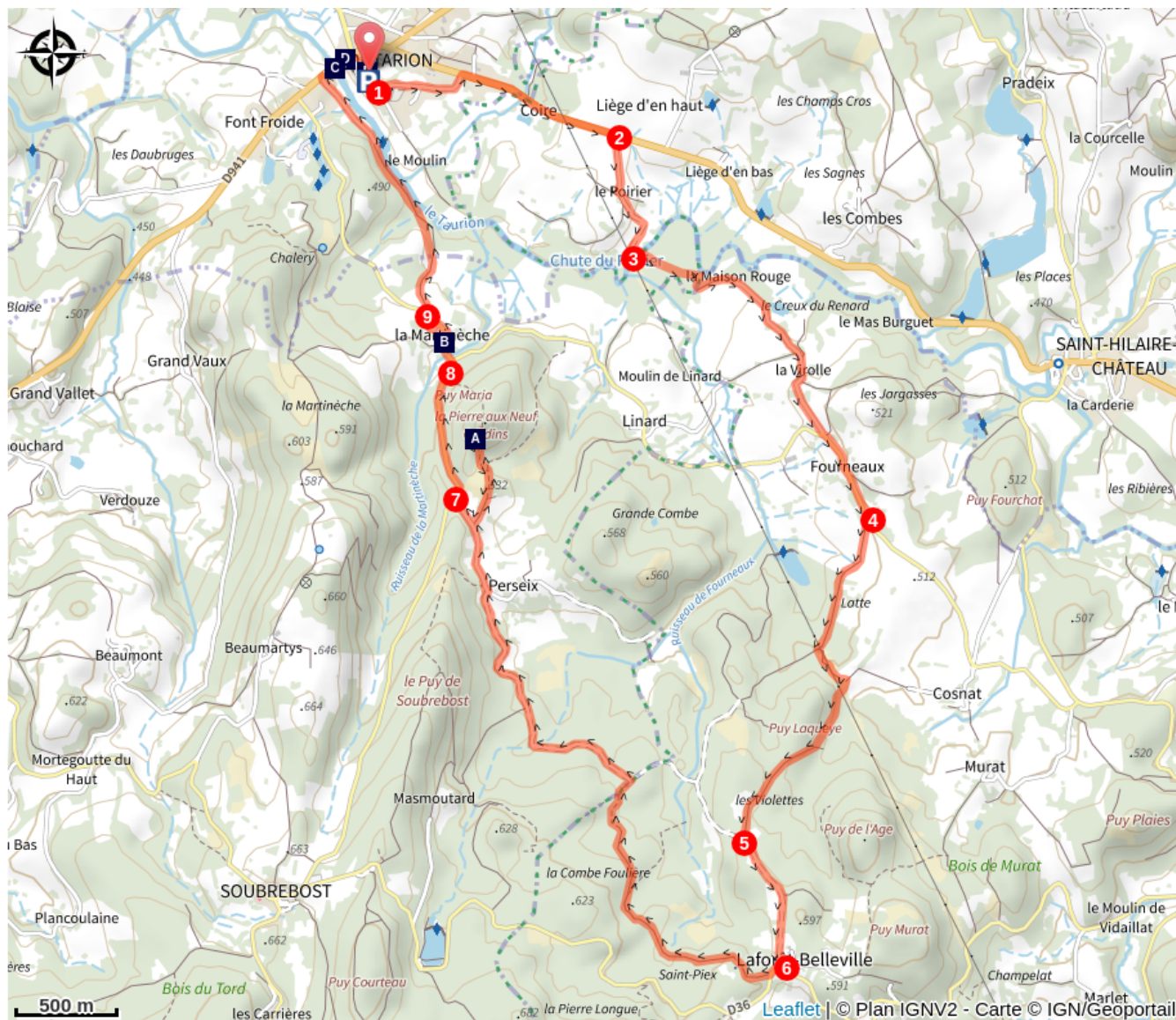
Rando Millevaches
NATURE EN LIMOUSIN

9. Un peu après la Martinèche, prendre le chemin sur la droite et le suivre jusqu'au bourg de Pontarion en longeant les berges du Thaurion. Regagner l'Espace Pêche et Nature en traversant le pont.



Rando Millevaches
NATURE EN LIMOUSIN

Sur votre chemin...



 La Pierre aux neufs gradins (A)

 Le Thaurion (C)

 Espace Pêche et Nature (E)

 Maison Martin Nadaud (B)

 Château de Pontarion (D)



Rando Millevaches
NATURE EN LIMOUSIN

27 juil. 2024 • Circuit Pédestre N°5 : "D'eau et de pierres" •

Toutes les infos pratiques

Comment venir ?

Accès routier

A 10 km de Bourgneuf, prendre la D941.

Parking conseillé

Place du Château, Pontarion

Lieux de renseignement

Bureau d'information touristique d'Ahun

12 Place Defumade, 23150 Ahun

ahun@tourisme-creuse-sudouest.com

Tel : 05 55 62 55 93

<http://www.tourisme-creuse-sudouest.com>

Bureau d'information touristique de Bourgneuf

Place du Champ de Foire, 23400

Bourgneuf

bourgneuf@tourisme-creuse-sudouest.com

Tel : 05 55 64 12 20

<http://www.tourisme-creuse-sudouest.com>



Parc
naturel
régional
de Millevaches
en Limousin

Rando Millevaches
NATURE EN LIMOUSIN

Sur votre chemin...



La Pierre aux neufs gradins (A)

Formation naturelle, mystique, et/ou anthropique, ce chaos rocheux mystérieux aurait des pouvoirs de guérison... On ne sait pas quelle était sa fonction mais on est sûr que ses 9 marches grossièrement taillées l'ont été de main d'homme. On note également 2 bassins en son sommet.

Crédit photo : bsavarypro



Maison Martin Nadaud (B)

Quand le bâtiment va tout va ! Martin Nadaud, le plus célèbre des maçons de la Creuse ouvre les portes de son domaine de la Martinèche pour un voyage au XIXème siècle. Films, outils, photographies anciennes retracent l'histoire des maçons, leurs réalisations et la vie quotidienne en Creuse pendant que les hommes étaient sur les chantiers. Le parcours extraordinaire de ce républicain convaincu est également présenté à travers un parcours ludique et interactif.

Crédit photo : ©J.DAMASE/ADRT23



Rando Millevaches
NATURE EN LIMOUSIN



Le Thaurion (C)

Il prend sa source à environ 785 m d'altitude sur le Plateau de Millevaches, sur le flanc du puy de Groscher, , près du lieu-dit Paillier, dans la Creuse.

Dans son cours creusois, le Thaurion passe sous le pont de Sénoueix, puis il alimente le Lac de Lavaud-Gelade, avant de traverser la Rigole du diable. Son cours est jalonné par le Gour de Vaux près de Vallière puis la cascade du Pommier près de Pontarion. Il s'enfonce ensuite dans une vallée encaissée nommée gorges du Thaurion, entre Thauron et Bosmoreau-les-Mines.

Il borde la ville de Bourganeuf puis remonte vers Châtelus-le-Marcheix où son cours est barré par les barrages hydroélectriques de la Roche-Talamie et de l'Étroit. Les ponts de Chauverne puis du bourg de Châtelus construits dans les années 1930 franchissent ces deux retenues respectives.

Particularité géologique : son cours qui suit un axe sud-nord depuis Bourganeuf (faille d'Arrênes) oblique soudain vers l'ouest au niveau de Chauverne où il tranche nettement les Monts de Saint-Goussaud dans une sorte de petit canyon où est installé le barrage de la Roche-Talamie.

Crédit photo : OT CSO



Château de Pontarion (D)

Il se trouve à l'extrémité Ouest du bourg de Pontarion, il contrôlait la route et la rivière Thaurion qui coule au sud du château.

Le château de Pontarion a été en grande partie bâti par Antoine d'Aubusson au XVe siècle.

Crédit photo : OTCSO



Espace Pêche et Nature (E)

Dans ce paysage typique de la creuse, sous le château fort, on peut à loisir se promener, pêcher, contempler les reflets du Thaurion chuchotant ou simplement s'initier aux mille secrets de la nature grâce au verger collection ou l'arboretum des arbustes et arbres de pays.

Crédit photo : ©J.DAMASE/PSC



Rando Millevaches
NATURE EN LIMOUSIN

27 juil. 2024 • Circuit Pédestre N°5 : "D'eau et de pierres" •