

Le lac de Viam

Parc de Millevaches en Limousin - Bugeat



Lac de Viam (B.Bouche)



Direction le lac de Viam pour ce circuit familial qui permet de découvrir la campagne bugeacoise.

Ce circuit fait partie de la base VTT FFVélo Haute-Corrèze, plus grand espace VTT de France avec ses 1000 km de circuits balisés. Ce circuit est accessible à tous, roulant, avec peu de passages techniques. Attention cependant dans les deux descentes après Terracol et en arrivant sur Bugeat. Parcours très agréable sur des chemins alternant sous-bois et prairies. Une belle balade avec les couleurs de l'automne.

Infos pratiques

Pratique : VTT

Durée : 1 h 30

Longueur : 16.4 km

Dénivelé positif : 385 m

Difficulté : Facile

Type : Boucle

Thèmes : Lacs et rivières,
Patrimoine et architecture

Itinéraire

Départ : Plan d'eau des 3 Ponts, Bugeat

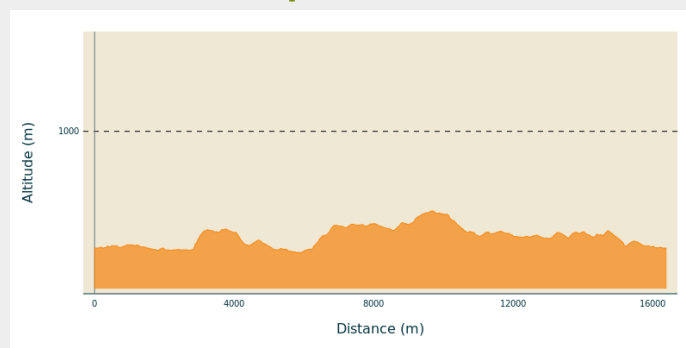
Arrivée : Plan d'eau des 3 Ponts, Bugeat

Balisage : ➤ VTT

Communes : 1. Bugeat

2. Viam

Profil altimétrique



Altitude min 663 m Altitude max 779 m

Balisage : flèches marrons

Départ sur le bord du plan d'eau derrière la tribune du stade. Partir sur le chemin vers la gare de Bugeat.






Parc
naturel
régional
de Millevaches
en Limousin




Rando Millevaches
NATURE EN LIMOUSIN

17 mai 2025 • Le lac de Viam •

Sur votre chemin...



-  Espace 1000 Sources (A)
-  Le Haut de Couignoux (C)
-  La voie ferrée (E)

-  Le lac de Viam (B)
-  L'Echameil (D)
-  Le bourg de Bugeat (F)



Rando Millevaches
NATURE EN LIMOUSIN

17 mai 2025 • Le lac de Viam •

Toutes les infos pratiques

Comment venir ?

Transports

Gare de Bugeat

Accès routier

Dans Bugeat, sur la D979, prendre la direction de l'Espace 1000 Sources puis de l'étang des 3 Ponts. Le départ se fait derrière la tribune du stade.

Parking conseillé

Plan d'eau des 3 Ponts, Bugeat

Lieux de renseignement

**Office de tourisme Terres de Corrèze
- Bureau de Bugeat**

Place du Champ de Foire, 19 170 Bugeat

Tel : 05 55 95 16 68



Rando Millevaches
NATURE EN LIMOUSIN

17 mai 2025 • Le lac de Viam •

Sur votre chemin...



👤 Espace 1000 Sources (A)

Le départ du circuit se fait à proximité du stade de l'Espace 1000 Sources, centre d'entraînement qui accueille notamment des groupes de sportifs amoureux des grands espaces. A l'origine de ce centre, Alain Mimoun, vainqueur du marathon des Jeux Olympiques de Sydney en 1956, qui avait peaufiné sa préparation à Bugeat.

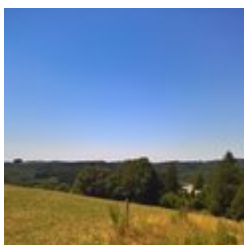
Crédit photo : CC HCC



🌊 Le lac de Viam (B)

Mis en eau en 1946, ce lac de barrage marque le passage du plateau de Millevaches avec ses ruisseaux serpentant dans des fonds humides tourbeux vers des reliefs plus marqués où les cours s'encaissent. Il est le premier ouvrage hydro-électrique amont sur la Vézère.

Crédit photo : B.Bouche



🌿 Le Haut de Couignoux (C)

L'altération physico-chimique du granite a créé un paysage déconcertant car difficile à lire : pas de vallées bien marquées ou de vastes plaines mais une succession de cuvettes et collines ; un paysage dit "en alvéole". Pas non plus de fougueux ruisseaux montagnards, car l'eau, piégée dans les zones humides de ces fonds de cuvette, peine à s'écouler. Ainsi, depuis ce promontoire rocheux qui culmine à 730m d'altitude, l'on peut apercevoir le Puy Pader, le Puy Niouloux, l'Estang, le village de Viam, le Belvédère ainsi que le Barrage de Monceau.

On y trouve le panneau n°6 pour plus de renseignements.

Crédit photo : OT Terres de Corrèze



🏰 L'Echameil (D)

Les villages de la Haute-Corrèze avaient tous une vocation agricole. La traversée de ces hameaux constitue toujours un moment de découverte unique lors d'une randonnée : granges, maisons de maître, croix, four à pain... A l'Echameil, ne manquez pas l'ancien puits. Broussouloux puis Coulournat se caractérisent également par un bâti traditionnel en granit.

Crédit photo : G... - CC HCC



Rando Millevaches
NATURE EN LIMOUSIN



La voie ferrée (E)

Vous allez longer une voie ferrée sur le retour de cette randonnée. C'est une portion de la ligne qui relie Limoges à Clermont-Fd. Ouverte en 1883, cette ligne a contribué au désenclavement de la région. La portion entre Ussel à la capitale auvergnate est fermée depuis 2014.

Crédit photo : CC HCC



Le bourg de Bugeat (F)

Le granite est partout présent dans les constructions traditionnelles du plateau de Millevaches à l'image du bourg de Bugeat. De l'extraction de la roche au travail des artistes en passant par le petit patrimoine, la Maison du Granite, exposition permanente au sein du bureau touristique de Bugeat, est un point de départ vers de nombreuses découvertes.

Crédit photo : G.Salat - CC HCC