

# Sentier de l'étang des Landes

Vallée de la Vienne - lac de Vassivière - Saint-Paul



(M. Ildi - Office de tourisme de Noblat)



*Découvrez le château du Grand Bosviger et des hameaux typiques du Limousin au cours d'une promenade entre sous-bois et étangs.*

Laissez-vous tenter par cette promenade paisible qui vous fera découvrir le château du Grand Bosviger et de petits villages pittoresques du Limousin. Cheminant entre sous-bois et prairies, vous longerez aussi plusieurs étangs et ruisselets. Et si la chance vous sourit, peut-être que vous entendrez ou apercevrez le pic noir qui niche dans cette forêt ?

## Infos pratiques

Pratique : Pédestre

Durée : 1 h 45

Longueur : 6.3 km

Dénivelé positif : 106 m

Difficulté : Facile

Type : Boucle

Thèmes : Lacs et rivières,  
Patrimoine et architecture

Accessibilité : VTT

# Itinéraire

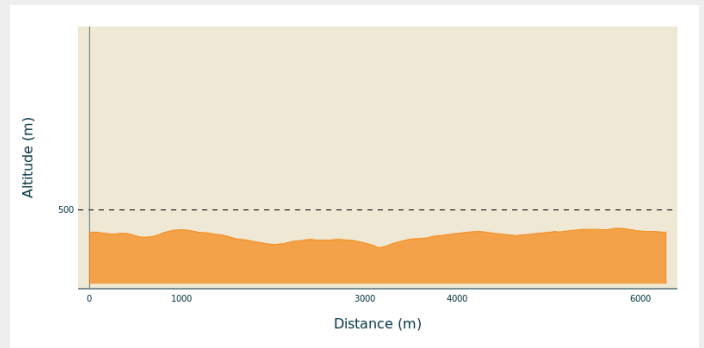
**Départ** : Parking de l'étang des Landes, Saint-Paul

**Arrivée** : Parking de l'étang des Landes, Saint-Paul

**Balisage** : — Balisage jaune

**Communes** : 1. Saint-Paul

## Profil altimétrique



Altitude min 395 m Altitude max 449 m

1. Départ du parking. Emprunter pendant quelques mètres la D115 puis prendre le chemin à droite. Passer à côté de l'étang des Landes.
2. Tourner à gauche sur le chemin "de Saint-Paul au Népoulaud".
3. Arriver à l'étang de Mon dilu. Continuer tout droit.
4. Traverser la D115.
5. Redescendre le chemin "de Pierre Buffière aux Ribières" puis prendre l'épingle à droite, chemin "des Ribières à Aigueperse".
6. Arrivé aux Ribières, reprendre la D115 à droite puis prendre le chemin à gauche "des Ribières au Népoulaud".
7. Continuer le chemin tout droit et arriver au troisième étang.
8. Tourner à gauche et remonter vers le Grand Bosviger, et continuer sous l'allée de hêtres sur la droite.
9. Au bout de l'allée, tourner à droite vers le village de Népoulaud.
10. A Népoulaud, poursuivez sur la route de Népoulaud à gauche menant à Maison Seule puis emprunter le chemin de terre à droite 200 m plus loin.
11. Suivre la D 115 jusqu'au point de départ.



Rando Millevaches  
NATURE EN LIMOUSIN

12 août 2024 • Sentier de l'étang des Landes •

# Sur votre chemin...



-  Étang des Landes (A)
-  Village des Ribières (C)
-  Château du Grand Bosviger (E)
-  Oratoire des Ribières (B)
-  Étang du château (D)
-  Point de vue et allée de hêtres (F)



Rando Millevaches  
NATURE EN LIMOUSIN

12 août 2024 • Sentier de l'étang des Landes •

# Toutes les infos pratiques

## **Recommandations**

N'oubliez pas : un petit ravitaillement, de l'eau, des chaussures adaptées, un vêtement de pluie. Pensez à emporter vos déchets, et à refermer les barrières derrière vous. Ne partez jamais sans avoir indiqué le lieu de votre randonnée. Respectez la faune et la flore. Ne pas faire de feu. Evitez toutes dégradations des chemins et de leurs abords.

## **Comment venir ?**

### Accès routier

De Limoges, prendre la D979 en direction de Feytiat. Prendre ensuite la D12 en direction de Saint Paul. Depuis le bourg de Saint Paul prendre D115 jusqu'au parking dans le bois.

### Parking conseillé

Parking de l'étang des Landes, au bord de la D115, Saint-Paul

## **Accessibilité**

---



VTT

## **Lieux de renseignement**

### **Office de Tourisme de Noblat**

Place du Champ de Mars, 87400 Saint-Léonard de Noblat

[otsi@ccnoblat.fr](mailto:otsi@ccnoblat.fr)

Tel : 05 55 56 25 06

<http://tourisme-noblat.org/>



Parc  
naturel  
régional  
de Millevaches  
en Limousin

*Rando Millevaches*  
NATURE EN LIMOUSIN

12 août 2024 • Sentier de l'étang des Landes •

# Sur votre chemin...

---



## 🌿 Etang des Landes (A)

Première étape de votre balade, l'étang des Landes s'étend nonchalamment le long d'une majestueuse allée de hêtres vénérables. Privé.

Crédit photo : M.Ihdi - Office de Tourisme de Noblat

---



## 🏰 Oratoire des Ribières (B)

Appelés "oradours" en patois limousin, les oratoires visent à apporter leur protection sur les villages excentrés et offrir un lieu de dévotion et prière pour les habitants éloignés de l'église. Situé à l'entrée du village, l'oratoire des Ribières est dédié à Saint Joseph. Une plaque en porcelaine célèbre la mémoire de Léonard BOUTET, décédé en 1884 aux Ribières. Surmonté d'une croix en granite, l'oratoire abrite une statue du saint accompagnée du message "À St-Joseph. Réfléchissez sur la vie en passant".

Crédit photo : M.Ihdi - Office de tourisme de Noblat

---



## 🏰 Village des Ribières (C)

Laissez-vous guider par la curiosité et prenez quelques instants pour visiter les Ribières. Dans ce petit village typique du Limousin, vous verrez d'anciennes fermes et de belles maisons en pierre, notamment celle qui fait l'angle central de la patte d'oie.

Crédit photo : M.Ihdi - Office de tourisme de Noblat

---



## 🌿 Etang du château (D)

Cet étang, le dernier de votre balade, est rattaché au château du Grand Bosviger, qui se situe à 300 m plus loin sur le sentier à votre gauche. Privé.

Crédit photo : M.Ihdi - Office de Tourisme de Noblat



Rando Millevaches  
NATURE EN LIMOUSIN

12 août 2024 • Sentier de l'étang des Landes •

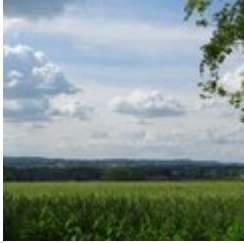


## 🏰 Château du Grand Bosviger (E)

Le château du Grand Bosviger est l'un des nombreux châteaux disséminés dans la campagne aux alentours de Saint-Paul, dominant les vallons, prés et bois. Propriété privée.

Crédit photo : M.Ihdi - Office de tourisme de Noblat

---



## 🌿 Point de vue et allée de hêtres (F)

Une allée de hêtres majestueux part du château du Grand-Bosviger et vous offre sur la gauche une vue dégagée sur la campagne limousine.

Crédit photo : M.Ihdi - Office de tourisme de Noblat



*Rando Millevaches*  
NATURE EN LIMOUSIN

12 août 2024 • Sentier de l'étang des Landes •