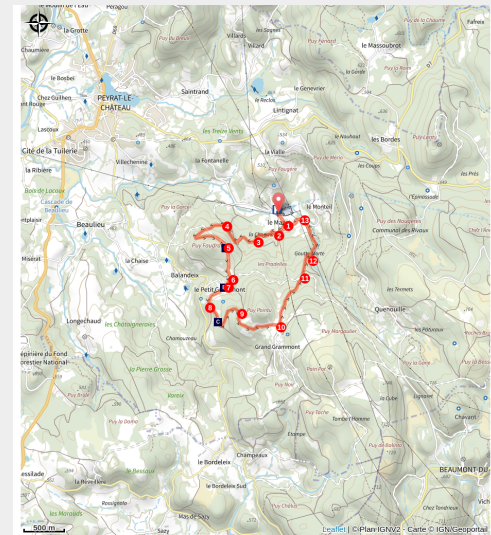


# Circuit des Grammonts

Parc de Millevaches en Limousin - Peyrat-le-Château



Vue sur le Puy Fougère (Office de tourisme des Portes de Vassivière)



*Forêts, lavoirs, fontaines, panoramas sur les vallons alentour jalonnent le parcours.*

Ce circuit mêle agréablement sous-bois de résineux odorants, bois de chênes bucoliques et bocages champêtres, tout en offrant de nombreux panoramas sur les vallons alentours. Les villages, aux charmes préservés, recèlent un petit patrimoine lié à l'eau (lavoirs, fontaines, abreuvoirs) dont certains éléments remontent au siècle dernier.

## Infos pratiques

Pratique : Pédestre

Durée : 1 h 45

Longueur : 6.7 km

Dénivelé positif : 237 m

Difficulté : Facile

Type : Boucle

Thèmes : Patrimoine et architecture, Paysage

Accessibilité : VTT

# Itinéraire

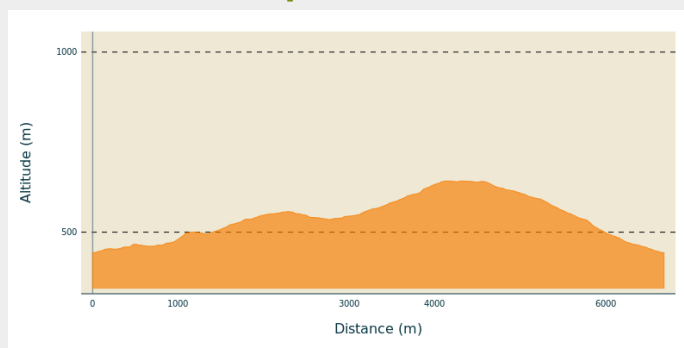
**Départ** : centrale électrique du Mazet

**Arrivée** : centrale électrique du Mazet

**Balisage** : — Balisage jaune

**Communes** : 1. Peyrat-le-Château

## Profil altimétrique



Altitude min 443 m Altitude max 642 m

Départ : parking de la centrale électrique du Mazet. Prendre en direction du village du même nom.

1. Dans le village, prendre à droite la route qui passe entre les maisons. Continuer sur ce chemin.
2. À l'intersection, prendre à droite. À la prochaine, continuer tout droit.
3. Au croisement, continuer tout droit sur la piste carrossable. Traverser les plantations de conifères.
4. Prendre le chemin sur votre gauche et continuer à monter à travers la forêt. Au carrefour de quatre chemins, continuer tout droit.
5. Sur une portion plate, face à la côte du Corbeau-Mort, se trouve la statue de Gilles LALAY. Descendre dans un bois de chênes jusqu'à arriver à une route.
6. Prendre la petite route à droite jusqu'au village du Petit-Grammont.
7. Au village, poursuivre sur la route et la traverser jusqu'à arriver sur un chemin en herbe. Monter dans les plantations de résineux jusqu'à arriver à une intersection.
8. À l'intersection, prendre la piste forestière à gauche qui monte à travers une plantation de résineux et de mousse.
9. À l'intersection, prendre le chemin qui monte à droite. Continuer sur le chemin, longer des champs jusqu'à atteindre une intersection, avec sur votre droite, le village du Grand-Grammont.
10. À l'intersection, prendre à gauche un chemin en herbe qui descend vers le village du Mazet.
11. Arriver à une piste forestière, traverser celle-ci. Aller tout droit en descendant, jusqu'à une prochaine intersection.
12. À l'intersection, prendre à gauche en direction du ruisseau, sur le chemin en pierres et poursuivre jusqu'à la route.
13. À la route, prendre à gauche et traverser le village du Mazet pour regagner le point de départ.

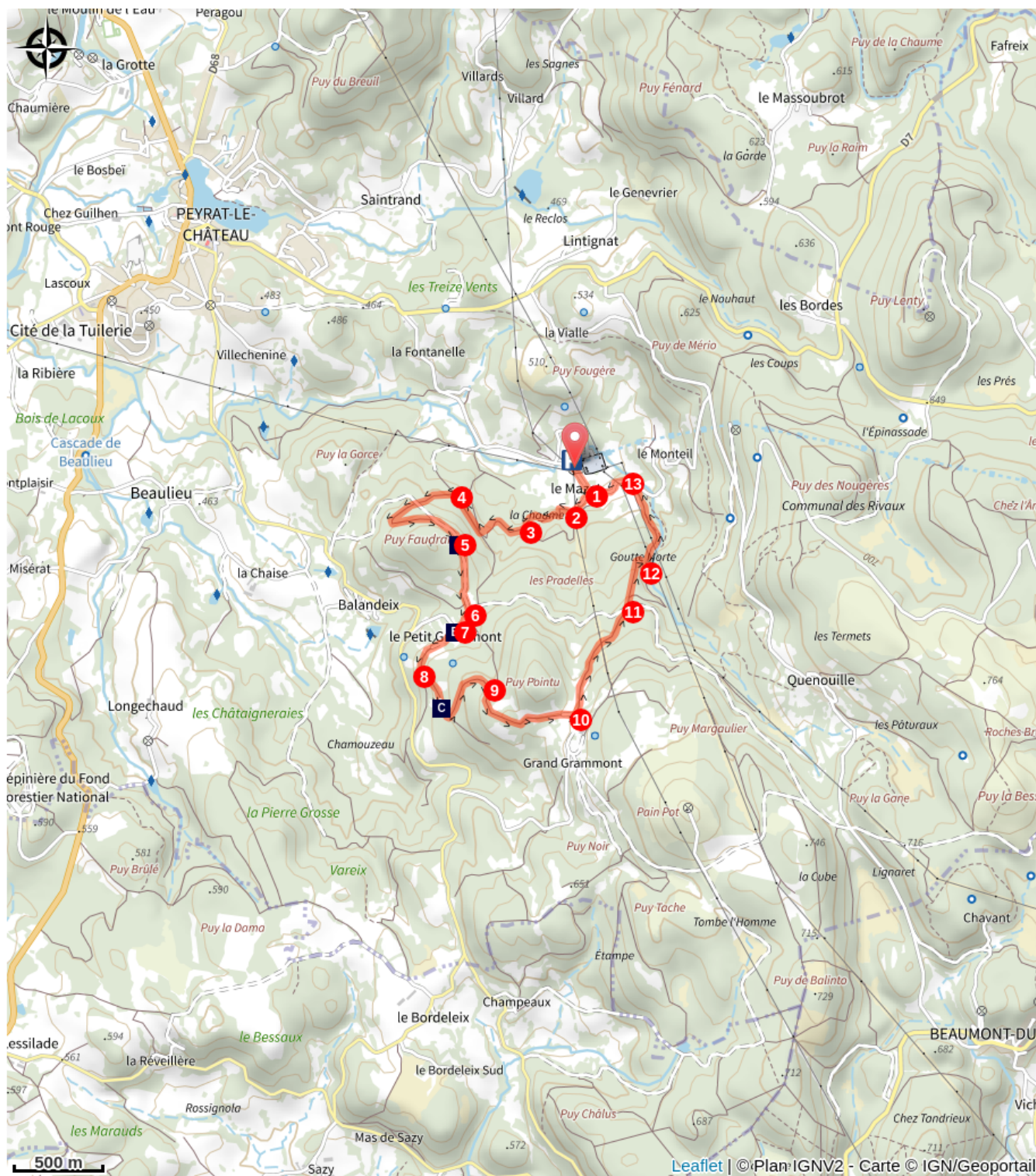


Rando Millevaches  
NATURE EN LIMOUSIN

17 mai 2025 • Circuit des Grammonts •



# Sur votre chemin...



 La stèle de Gilles Lalay (A)

 Fontaine-abreuvoir (B)

 Le Puy Larotte (C)



*Rando Millevaches*  
NATURE EN LIMOUSIN

17 mai 2025 • Circuit des Grammonts •

# Toutes les infos pratiques

## Comment venir ?

### Transports

Gare à Eymoutiers (11 km)

Ligne de bus Eymoutiers-Vassivière en juillet-août (n°10)

### Accès routier

De Limoges, prendre la D 979 en direction d'Eymoutiers. À Eymoutiers, prendre la D 940 jusqu'à Peyrat-le-Château. À Peyrat, prendre en direction du lac de Vassivière sur la D 13 puis tourner à droite en direction du Mazet.

### Parking conseillé

centrale électrique du Mazet

## Accessibilité

---



VTT

## Lieux de renseignement

### Office de Tourisme des Portes de Vassivière

17 Avenue de la Paix, 87120 Eymoutiers

ot-accueil@cc-portesdevassiviere.fr

Tel : 05 55 69 27 81

<https://www.tourisme-portesdevassiviere.fr>

### Office de Tourisme Le Lac de Vassivière

Auphelle, 87470 PEYRAT LE CHATEAU

tourisme@lелacdevassiviere.com

Tel : 05 55 69 76 70

<http://www.lелacdevassiviere.com>



*Rando Millevaches*  
NATURE EN LIMOUSIN

17 mai 2025 • Circuit des Grammonts •

# Sur votre chemin...

---



## La stèle de Gilles Lalay (A)

Les côtes limousines font le bonheur de nombreux motards appréciant les virées en pleine nature. De grands événements enduros se sont déroulés ici. Créée en 1992, la Gilles Lalay classic, grand succès populaire, revendique le titre de « course la plus dure du monde ». La vue de la mythique et quasi-infranchissable côte du « Corbeau-Mort », face à la stèle Gilles Lalay érigée à la mémoire du pilote, aide à mesurer la difficulté du circuit : seul le soutien du public permettait de franchir la ligne d'arrivée.

Crédit photo : Office de tourisme des Portes de Vassivière

---



## Fontaine-abreuvoir (B)

Fontaine-abreuvoir du hameau du Petit-Grammont, visible sur le sentier de randonnée. Les éléments de petit patrimoine bâti liés à l'eau (lavoirs, fontaines, abreuvoirs, puits couverts, ponts) sont primordiaux sur le territoire. Toutes les communes en possèdent un certain nombre notamment les lavoirs, les fontaines et les abreuvoirs. L'approvisionnement en eau était avant l'installation de l'eau courante dans les maisons, un enjeu vital. Le Limousin est une région qui possède de nombreuses sources, c'est pourquoi on trouve de nombreuses fontaines dans les villages et hameaux, mais également dans les lieux les plus reculés. Elles alimentaient en eau les villageois, mais également les gens de passage (pèlerins, voyageurs, colporteurs...). On trouve sur le territoire des fontaines de caractère, construites en pierre de granite, souvent situées sur la place centrale du village. L'abreuvoir est l'héritage du passé agricole et pastoral limousin. On en rencontre principalement dans les villages, les places de foires, les sentiers de randonnées (anciennes routes), les hameaux dans lesquels les animaux passaient, notamment en zone de moyenne montagne. L'abreuvoir est parfois associé à une fontaine qui l'alimente. On parle alors de fontaine-abreuvoir.

Crédit photo : OT Portes de Vassivière



*Rando Millevaches*  
NATURE EN LIMOUSIN

17 mai 2025 • Circuit des Grammonts •



## Le Puy Larotte (C)

Panorama sur le Puy Larotte, culminant à 580 mètres.

Crédit photo : OT Portes de Vassivière



*Rando Millevaches*  
NATURE EN LIMOUSIN

17 mai 2025 • Circuit des Grammons •