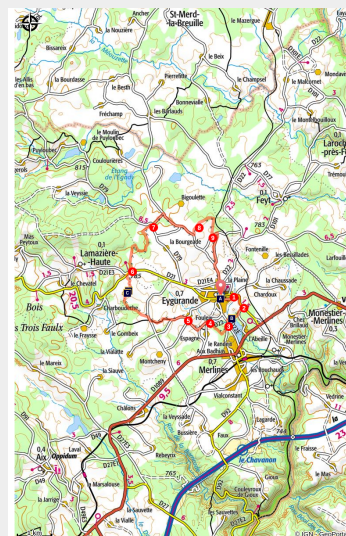


# Le champ des oiseaux

Gorges et plateaux de la Haute-Dordogne



(G.Salat - CC HCC)



**Randonnée bucolique autour de la bourgade d'Eygurande entre étangs, forêts, prairies et petits villages.**

Le nom de cette randonnée est un clin d'œil à la fois aux paysages champêtres d'Eygurande mais aussi aux chants mélodieux des oiseaux qui avec un peu de chance vous accompagneront sur cette balade. Du coq de basse-cour à la pie bavarde en passant par le merle noir, le pic-vert ou le pinson, c'est à un véritable concert que nous vous invitons.

## Infos pratiques

Pratique : Pédestre

Durée : 4 h

Longueur : 15.1 km

Dénivelé positif : 264 m

Difficulté : Moyen

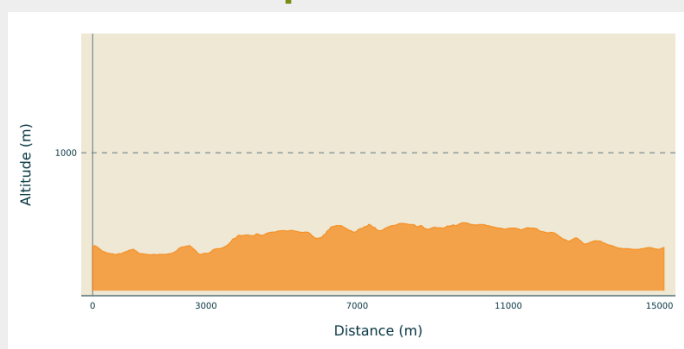
Type : Boucle

Thèmes : Paysage

# Itinéraire

**Départ** : Place de la mairie, Eygurande  
**Arrivée** : Place de la mairie, Eygurande  
**Communes** : 1. Eygurande  
2. Lamazière-Haute

## Profil altimétrique



Altitude min 717 m Altitude max 806 m

Départ place de la mairie. Se diriger vers l'église. Prendre la rue à gauche après cette dernière ; passer devant la salle polyvalente.

1. Retrouver la D21 que l'on prend à droite. Passer le ruisseau de Lavergne puis la zone pavillonnaire.
2. Prendre à droite la petite route dir. VVF. La suivre sur 100 m et emprunter à droite le chemin qui descend vers le plan d'eau. Le contourner par la droite. Après 2 passerelles, rejoindre la route.
3. Traverser et monter par la route en face. Au niveau de l'ancien foyer rural, emprunter à droite le chemin qui monte dans le bois. Au sommet à droite ; à droite au carrefour suivant pour rejoindre la route.
4. Prendre la D22 à gauche sur 300 m. Suivre la piste à droite qui rejoint Fouleix.
5. Suivre la route à droite sur 50 m. puis la piste goudronnée à gauche dir. La Vialatte. Laisser un premier chemin à droite, prendre le second. Retrouver une route que l'on prend à droite, laisser une piste sur votre gauche, prendre la seconde à gauche. Laisser sur votre gauche un chemin en fond de vallon puis une piste dans la côte. La piste devient une route. Au carrefour suivant, à gauche pour rejoindre la départementale.
6. Au carrefour, prendre la piste goudronnée qui monte en face au niveau de la croix en bois. La suivre sur 1 km. Au carrefour en T, à droite sur 150 m puis à gauche un sentier peu lisible qui traverse une plantation. Retrouver un chemin que l'on prend à gauche.
7. Au carrefour de routes, suivre La Bigoulette ; au carrefour suivant, dir. Lascoux. Laisser Lascoux sur votre droite, poursuivre jusqu'à Fontvieille. Prendre la route à gauche et traverser ce village.
8. La route devient une piste ; laisser une piste sur la gauche ; poursuivre. Prendre un chemin à droite avant le pont SNCF.
9. Prendre la route à gauche puis à droite. Traverser les Verges. A gauche au carrefour suivant ; continuer tout droit pour rejoindre Eygurande.

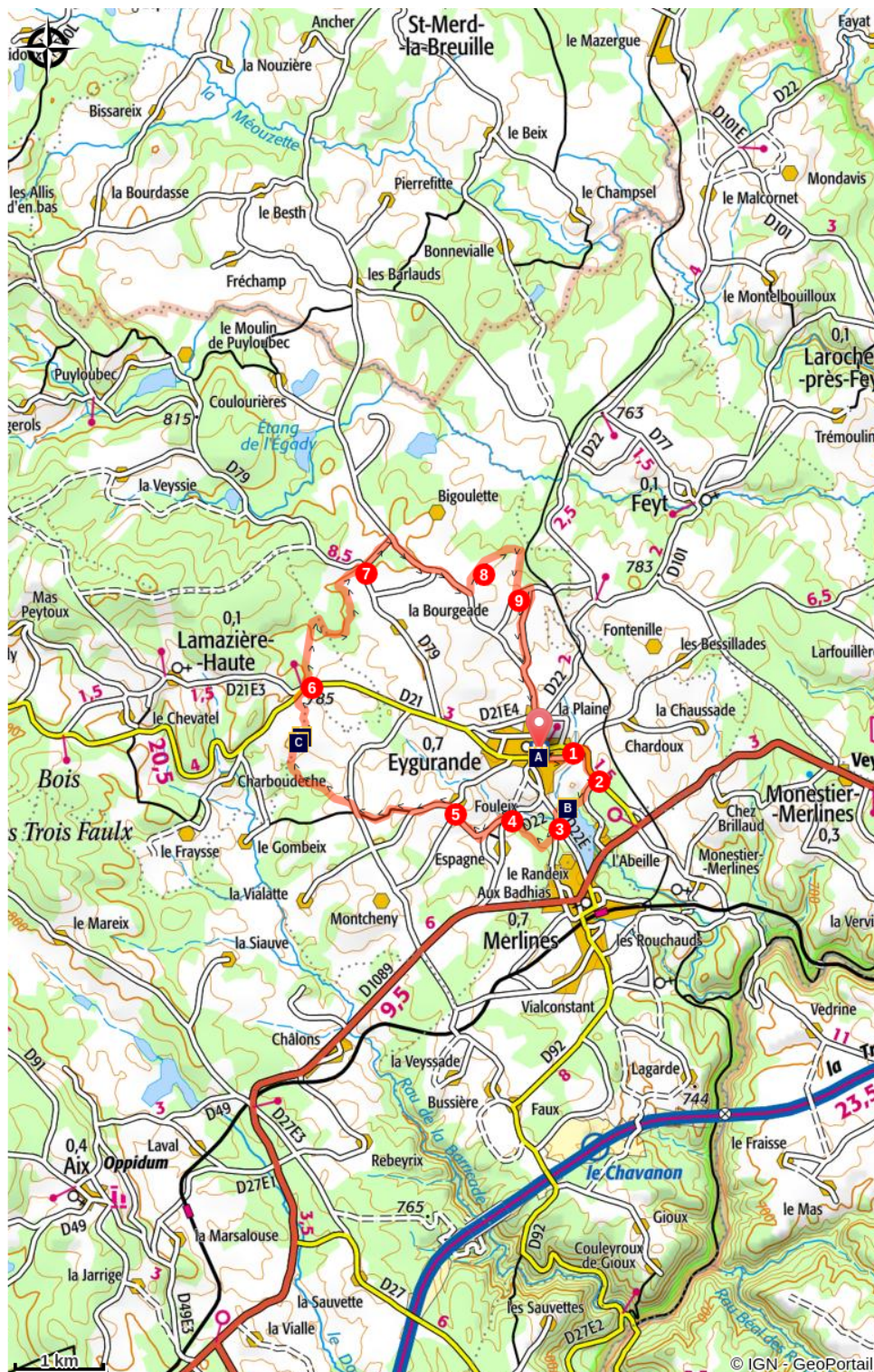


*Rando Millevaches*  
NATURE EN LIMOUSIN

23 août 2025 • Le champ des oiseaux •



# Sur votre chemin...



Bourg d'Eygurande (A)



Puy de Dôme (C)



Etang de l'Abeille (B)



Massif du Sancy (D)



*Rando Milllevaches*  
NATURE EN LIMOUSIN

23 août 2025 • Le champ des oiseaux •

# Toutes les infos pratiques

## Comment venir ?

### Accès routier

En venant d'Ussel, suivre la RD 1089 direction Clermont-ferrand ; Dans Merlines, bifurquer à gauche dir. Eygurande.

### Parking conseillé

Place de la mairie, Eygurande

## Lieux de renseignement

### Bureau d'information touristique d'Ussel

Rue Saint-Martin, 19200 Ussel

Tel : 05 19 60 00 30

<https://www.tourisme-hautecorreze.fr/>



*Rando Millevaches*  
NATURE EN LIMOUSIN

23 août 2025 • Le champ des oiseaux •

# Sur votre chemin...

---



## Bourg d'Eygurande (A)

Pays de transition entre les Volcans d'Auvergne et la Montagne Limousine, Eygurande vient du gaulois Icoranda qualifiant une limite territoriale.

La commune compte 700 habitants et offre tous les services d'un bourg rural. Ne manquez pas, derrière la place de la mairie, la chapelle de Notre Dame d'Eygurande de style néoroman construite en 1922 ; ainsi que l'église paroissiale St-Loup.

Crédit photo : G.Salat - CC HCC

---

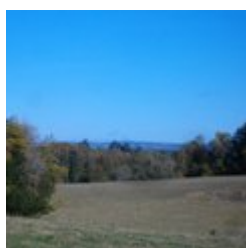


## Etang de l'Abeille (B)

Le tourisme corrézien repose sur la richesse de ses rivières et étangs. A partir des années 70, nombre de communes ont créé un lac avec camping, village vacances, baignade... Histoire plus atypique pour l'Abeille (qui tire son nom d'une rivière l'alimentant) puisque des militaires du génie hollandais stationnés au camp de La Courtine ont aménagé la baignade et les terrains de sports en 1964. Idéal pour des vacances en famille, le lac offre un mode d'hébergement original avec des chalets flottants.

Crédit photo : G.Salat - CC HCC

---



## Puy de Dôme (C)

Le Puy de Dôme est un ancien volcan qui a donné son nom au département éponyme. Du haut de ses 1 465 mètres d'altitude, il est le plus haut volcan de Chaîne des Puys, cet ensemble volcanique qui compte 80 volcans.

Une antenne TDF est devenue le symbole du site permettant de l'identifier facilement. A son sommet également, un temple gallo-romain dédié à Mercure. Si les plus courageux peuvent en faire l'ascension à pied, un train à crémaillère permet d'accéder à son sommet.

Crédit photo : G.Salat - CC HCC

---



*Rando Millevaches*  
NATURE EN LIMOUSIN

23 août 2025 • Le champ des oiseaux •



## Massif du Sancy (D)

Cette randonnée vous offre plusieurs points de vue sur le plus haut volcan de France métropolitaine, le Puy de Sancy. Du haut de ses 1885 mètres d'altitude, ce sommet est le point culminant du Massif Central. Les deux ruisseaux, la Dore et la Dogne, y prennent naissance et leur confluence forme la Dordogne.

Crédit photo : G.Salat - CC HCC