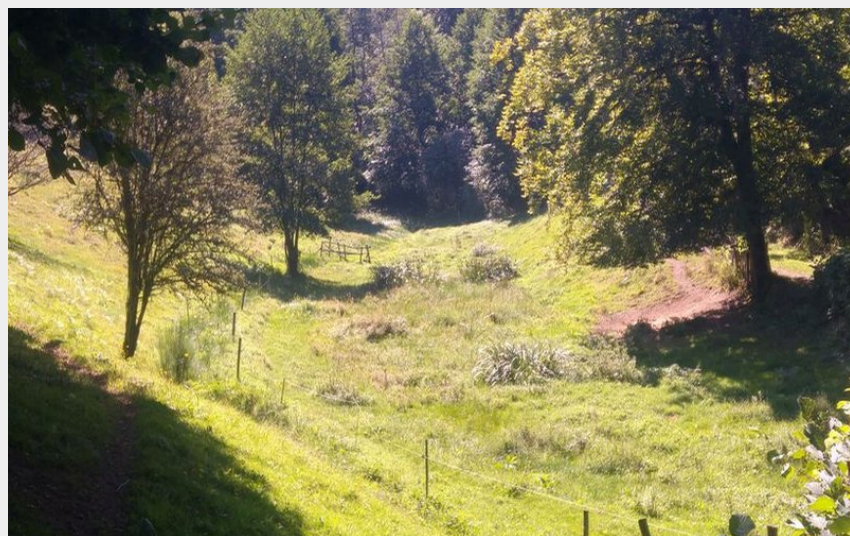
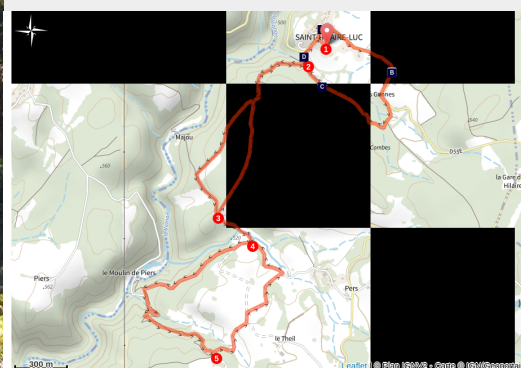


## Au fil de l'eau

Gorges et plateaux de la Haute-Dordogne



(V.Mendras - CC HCC)



Tout au long de cet itinéraire, le patrimoine local, d'hier et d'aujourd'hui, vous invite à découvrir les charmes de ce village.

Entre charme et authenticité, Saint-Hilaire-Luc surplombe la vallée du Vianon. Dans le bourg, la petite église du XII<sup>e</sup> siècle domine le village. Elle est encadrée par le tilleul dit "Sully" classé Arbre Remarquable de France et d'un chêne de 1879. L'ensemble de la commune est fleuri avec soin et offre aux visiteurs une halte reposante.

### Infos pratiques

Pratique : Pédestre

Durée : 2 h

Longueur : 7.6 km

Dénivelé positif : 259 m

Difficulté : Moyen

Type : Boucle

Thèmes : Patrimoine et architecture

# Itinéraire

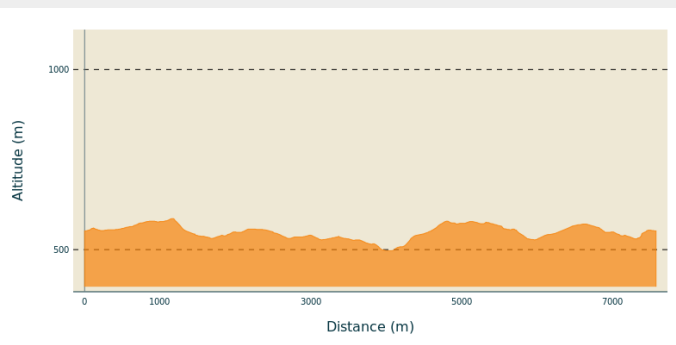
**Départ** : Stationnement de l'auberge de la Marguerite, Saint-Hilaire

**Arrivée** : Stationnement de l'auberge de la Marguerite, Saint-Hilaire

**Balisage** : — Balisage jaune

**Communes** : 1. Saint-Hilaire-Luc

## Profil altimétrique



Altitude min 497 m Altitude max 586 m

1. Stationner sur le parking derrière l'auberge. Revenir vers le bourg. Prendre à droite, passer devant le monument aux morts. Poursuivre vers la mairie puis le village des Ganes. A la sortie, tourner à droite dir. St-Pantaléon. Suivre la route sur 300 M. et bifurquer à droite sur le sentier qui mène au Pré Clos.
2. Au carrefour en T, prendre à gauche. Laisser un chemin à gauche. Au carrefour suivant, suivre le chemin à gauche.
3. Au prochain carrefour, continuer tout droit sur 300 m.
4. Prendre la route à droite ; laisser une piste sur votre gauche. La route descend vers le Vianon. Dans un virage, suivre un chemin sur votre gauche. Après le ruisseau, prendre à droite ; le chemin devient un sentier qui monte en lacets en sous-bois.
5. Au croisement avec une piste à la sortie du bois, prendre la piste à gauche. Laisser sur votre droite une piste (qui monte au Theil). Au carrefour suivant, suivre la piste à droite qui rejoint une route. La prendre à gauche pour retrouver le point 3.
6. Au carrefour suivant, tourner à droite. Longer le champ jusqu'à une section de chemin emprunté à l'aller, jusqu'au Pré Clos. Prendre à gauche la piste qui monte et passe devant un vieux lavoir. A l'intersection, monter à droite pour retrouver le point de départ.







Rando Millevaches  
NATURE EN LIMOUSIN

13 déc. 2025 • Au fil de l'eau •

# Sur votre chemin...



-  Village de St-Hilaire-Luc (A)
-  Le Pré Clos (C)

-  La Châtaigneraie des Ganes (B)
-  Ancien lavoir du Pré Clos (D)



*Rando Millevaches*  
NATURE EN LIMOUSIN

13 déc. 2025 • Au fil de l'eau •

# Toutes les infos pratiques

## **Recommandations**

Bien suivre le balisage, le circuit décrivant un « double 8 »

## **Comment venir ?**

Accès routier

Depuis Neuvic, suivre la D991 dir. Egletons, puis à gauche sur la D89, puis la D55E direction St-Hilaire.

Parking conseillé

Stationnement de l'auberge de la Marguerite, Saint-Hilaire

## **Lieux de renseignement**

### **Bureau d'information touristique de Neuvic**

1 Rue de la Tour des Cinq Pierres, 19160

Neuvic

Tel : 05 19 60 00 30

<https://www.tourisme-hautecorreze.fr/>



*Rando Millevaches*  
NATURE EN LIMOUSIN

13 déc. 2025 • Au fil de l'eau •

# Sur votre chemin...

---

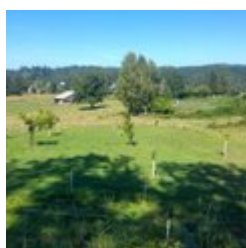


## Village de St-Hilaire-Luc (A)

L'église de Saint-Hilaire-Luc, qui date du XIIe siècle, accueille régulièrement expositions et conférences. L'ancien four, ouvert au public, permet d'en découvrir davantage sur la fabrication du pain au siècle dernier. Le Carré du Fournil, entièrement restauré, est investi tout au long de l'année pour des manifestations festives et culturelles.

Crédit photo : V.Mendras - CC HCC

---

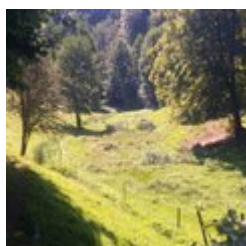


## La Châtaigneraie des Ganes (B)

Créée le 26 octobre 2015 par l'association du même nom, cette châtaigneraie a pour but de maintenir cet essence, emblème du territoire, et de créer un petit conservatoire de la châtaigne. On y retrouve les 4 essences aux noms enchanteurs: Belle Epine, Dorée de Lyon, Nouzillard et Marigoule.

Crédit photo : V.Mendras - CC HCC

---



## Le Pré Clos (C)

Entre trop peu et trop plein, et donc entre irrigation et drainage, la maîtrise de l'eau dans les pâtures a nécessité une série d'aménagements des pâtures. Mais rien de mieux qu'une visite au pré clos pour en savoir plus.

Crédit photo : V.Mendras - CC HCC

---



## Ancien lavoir du Pré Clos (D)

Permettant le nettoyage du linge dans le village, cette activité était physiquement très difficile. Le lavoir constituait une importante fonction sociale car c'était un lieu où les femmes pouvaient se réunir et discuter.

Crédit photo : V.Mendras - CC HCC

---