



UNION EUROPEENNE
Fonds Européen Agricole pour
le Développement rural.
L'Europe investit dans les
zones rurales.

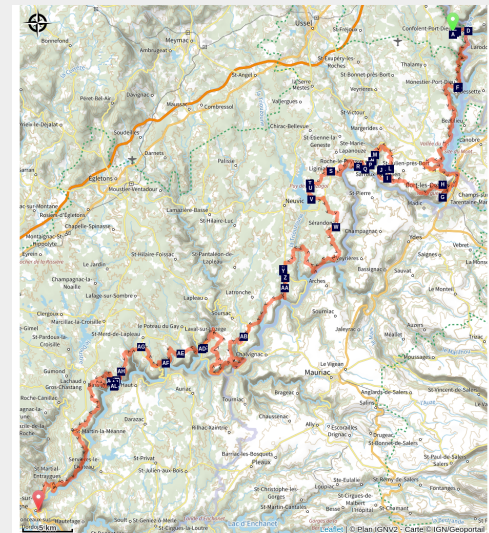


La Dordogne de Villages en Barrages

Gorges et plateaux de la Haute-Dordogne - Confolent-Port-Dieu



(Malika Turin)



Découvrez villages, barrages et espaces grandioses au fil de l'eau, sur 200 km de sentier en rive droite de la Dordogne corrézienne.

Pour commencer l'Association La Dordogne de Villages en Barrages vous invite à vous ressourcer en parcourant les 200 km du sentier. Elle vous invite à vous émerveiller aussi, au contact d'une nature grandiose et préservée, ou encore face au génie des hommes qui ont apprivoisé le fleuve et sa puissance. Contemplez, pas après pas, la richesse du milieu, la beauté des grands espaces des Gorges de la Haute Dordogne Corrézienne. Parcourez le sentier et sentez vos sens se réveiller un peu plus à chaque respiration, au son d'un chant d'oiseau, à la vue d'un paysage à couper le souffle ou lorsque vous goûterez au terroir corrézien. De villages en Barrages, la randonnée en vallée de la Dordogne vous invite à un voyage inattendu, nourri de surprises et de rencontres. Relèverez-vous le défi de ce plongeon en pleine nature ?

Infos pratiques

Pratique : Itinérance

Durée : 15 jours

Longueur : 194.0 km

Dénivelé positif : 6464 m

Difficulté : Moyen

Type : Traversée

Thèmes : Faune et flore, Histoire, Lacs et rivières, Patrimoine et architecture, Paysage, Point de vue

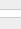



Rando Millevaches
NATURE EN LIMOUSIN

Itinéraire

Départ : Centre Bourg, Confolent-Port-Dieu

Arrivée : Quais, Argentat-sur-Dordogne

Balisage :  Balisage blanc  Balisage jaune

Communes : 1. Confolent-Port-Dieu

2. Monestier-Port-Dieu

3. Sarroux - Saint Julien

4. Bort-les-Orgues

5. Margerides

6. Roche-le-Peyroux

7. Sainte-Marie-Lapanouze

8. Liginiac

9. Sérandon

10. Neuvic

11. Latronche

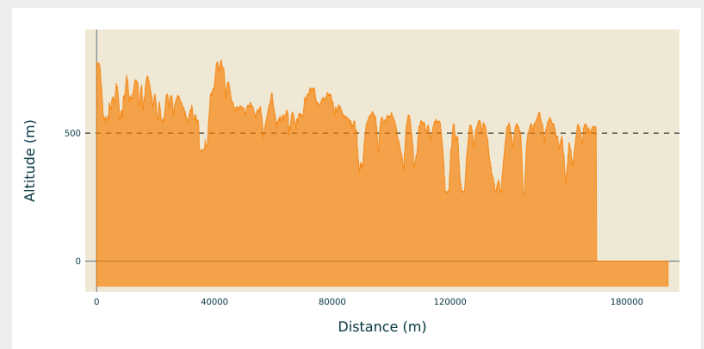
12. Soursac

13. Laval-sur-Luzège

14. Saint-Merd-de-Lapleau

15. Marcillac-la-Croisille

Profil altimétrique



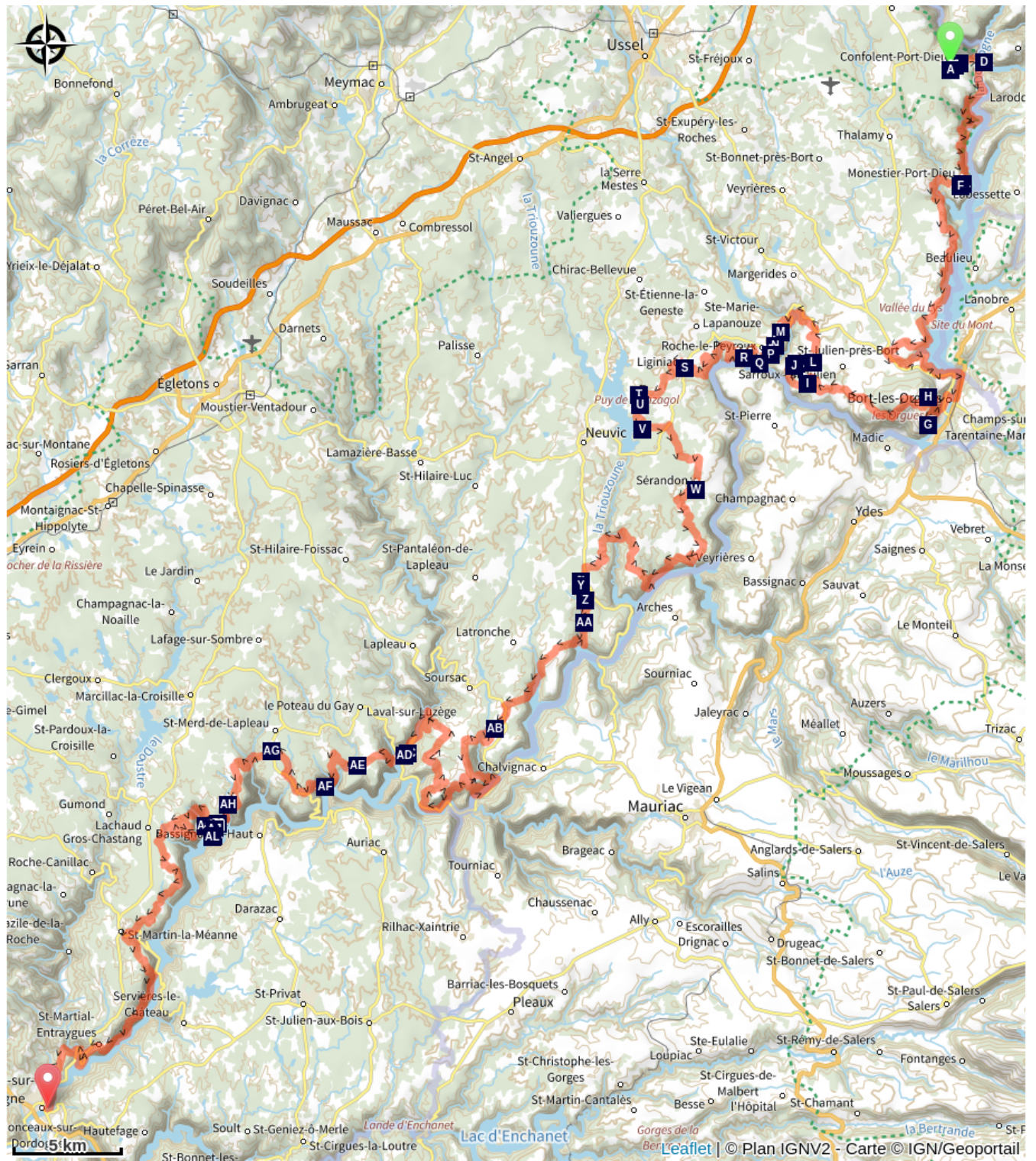
Altitude min 0 m Altitude max 785 m

Le parcours peut s'effectuer dans les deux sens.



Rando Millevaches
NATURE EN LIMOUSIN

Sur votre chemin...



Rando Millevaches
NATURE EN LIMOUSIN

25 avr. 2024 • La Dordogne de Villages en Barrages •

-  Bourg de Confolent Port Dieu (A)
-  La vallée du Chavanon (C)
-  Le Massif du Sancy (E)
-  Au pied des Orgues (G)
-  Monts du Cantal (I)
-  Saint-Julien (K)
-  Rotabourg et les Chaumettes (M)
-  Le Sancy (B)
-  Le lac de Bort (D)
-  Le puits à balancier (F)
-  Vue sur le puy de Sancy (H)
-  Le puits à balancier (J)
-  Association Coup de Main (L)
-  Le Puy de Bort (N)



Rando Millevaches
NATURE EN LIMOUSIN

Toutes les infos pratiques

Recommandations

ATTENTION le parcours a été modifié.

Ces modifications n'apparaissent pas encore sur la carte du site Rando Millevaches

Nous vous invitons à consulter le site internet <https://ladordognedevillagesenbarrages.com/> pour vous informer de ces changements.

Un topoguide actualisé du sentier existe également.

Merci de votre compréhension.

Comment venir ?

Accès routier

ACCÈS À BORT-LES-ORGUES PUIS CONFOLENT-PORT-DIEU :

Depuis Limoges : train jusqu'à Ussel (SNCF) puis bus (autocar SNCF) d'Ussel à Bort-les-Orgues.

Depuis Tulle : train jusqu'à Ussel puis bus (autocar SNCF) d'Ussel à Bort-les-Orgues.

Depuis Brive-la-Gaillarde : train jusqu'à Ussel puis bus (autocar SNCF) d'Ussel à Bort-les-Orgues.

Depuis Clermont-Ferrand : bus direct (SNCF)

Pour se rendre à Confolent-Port-Dieu depuis Bort-les-Orgues, un taxi est nécessaire (25 min. de trajet).

ACCÈS À ARGENTAT :

Depuis Limoges : train SNCF jusqu'à Tulle (via Brive-la-Gaillarde) puis bus Ligne régulière 7 jusqu'à Argentat (CFTA : 05 55 20 04 17).

Depuis Tulle : bus Ligne régulière 7 jusqu'à Argentat (CFTA : 05 55 20 04 17).

Depuis Brive-la-Gaillarde : bus Ligne régulière 1 (Cars de la Xaintrie : 05 55 28 26 73).

Depuis Clermont-Ferrand : bus SNCF jusqu'à Ussel puis train d'Ussel à Tulle, pour finir en bus de Tulle à Argentat par la Ligne régulière 1 (Cars de la Xaintrie : 05 55 28 26 73).



Rando Millevaches
NATURE EN LIMOUSIN

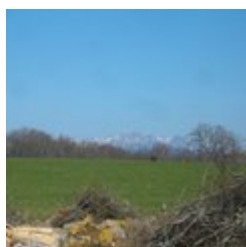
Sur votre chemin...



🏰 Bourg de Confolent Port Dieu (A)

Confolent-Port-Dieu est une commune récente. En effet, le village de Port-Dieu, qui donna son nom à la première commune, fut englouti en 1951 sous les eaux du barrage de Bort-les-Orgues. Le hameau de Confolent, édifié sur les hauteurs et donc sauvé des eaux, fut par conséquent érigé en bourg et pris le nom de Confolent-Port-Dieu. Ainsi, à la mise en eau du barrage, une nouvelle commune est née. Une église et une mairie ont alors été construites par EDF. Cette église contemporaine est aujourd'hui l'église paroissiale. Toutefois, Confolent-Port-Dieu compte deux autres édifices religieux témoins d'un riche passé médiéval.

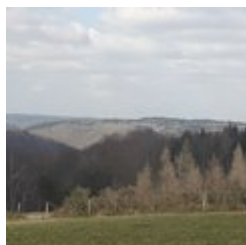
Crédit photo : G.Salat - CC HCC



🌿 Le Sancy (B)

Cette randonnée vous offre plusieurs points de vue sur le plus haut volcan de France métropolitaine, le Puy de Sancy. Du haut de ses 1885 mètres d'altitude, ce sommet est le point culminant du Massif Central. Les deux ruisseaux, la Dore et la Dogne, y prennent naissance et leur confluence forme la Dordogne.

Crédit photo : G.Salat - CC HCC



🌿 La vallée du Chavanon (C)

Frontière naturelle entre la Corrèze et le Puy de Dôme, le Chavanon naît de la confluence de deux ruisseaux, la Ramade et la Méouzette.

Il poursuit son cours dans des gorges puis se jette dans la Dordogne en amont de la retenue du barrage de Bort-les-Orgues.

Classé Natura 2000 sur tout son cours, c'est une rivière réputée pour ses truites.

Crédit photo : G.Salat - CC HCC



Rando Millevaches
NATURE EN LIMOUSIN



🌊 Le lac de Bort (D)

Le lac de Bort-les-Orgues est un lac artificiel de 10,72 km², résultant de la création du barrage de Bort-les-Orgues, sur le haut cours de la Dordogne. Il marque l'entrée du cours d'eau dans ses gorges et reste le premier aménagement hydroélectrique amont sur la Dordogne.

Long de 21 km, le lac se partage entre les départements de la Corrèze, du Cantal et du Puy-de-Dôme. S'il n'existe pas encore de tour du lac pédestre, un festival des sports de nature se déroule tous les ans aux alentours du 14 juillet, l'Aquaterra, mêlant trail et sports nautiques.

Crédit photo : G.Salat - CC HCC



🌄 Le Massif du Sancy (E)

Cette randonnée vous offrira plusieurs points de vue sur le plus haut volcan de France métropolitaine, le Puy de Sancy. Du haut de ses 1885 mètres d'altitude, ce sommet est le point culminant du Massif Central. Les deux ruisseaux, la Dore et la Dogne, y prennent naissance et leur confluence forme la Dordogne.

Crédit photo : G.Salat - CC HCC



🏰 Le puits à balancier (F)

Au XVIII^{ème} siècle, une demeure seigneuriale, siège d'une baronnie, existait dans le bourg à l'emplacement du bâtiment construit comme école.

Le puits à balancier, près de ce bâtiment, est un vestige de l'ancienne ferme du château. Son fonctionnement est simple : il repose sur le principe du levier appuyé en son milieu sur un pivot et portant à un bout un récipient et à l'autre un contrepoids. Il suffit de faire varier le poids d'un des bras pour imprimer à ce dernier un mouvement de bascule

Crédit photo : G.Salat - CC HCC



Rando Millevaches
NATURE EN LIMOUSIN



Au pied des Orgues (G)

Admirez ces falaises hautes de 100 mètres qui s'étirent sur près de 2 kilomètres de long. Elles datent de 15 millions d'années. La coulée de lave à l'origine du site a formé en refroidissant ces immenses colonnes appelées « orgues », en référence certainement à l'instrument de musique. Cette coulée, autrefois en fond de vallée, a été mise en relief par l'action de l'érosion, et se trouve donc en « inversion de relief ». Ces falaises hébergent une forte population de milan royal.

Crédit photo : G.Salat - CC HCC



Vue sur le puy de Sancy (H)

Cette randonnée vous offrira un point de vue remarquable sur le plus haut volcan de France métropolitaine, le Puy de Sancy. Du haut de ses 1885 mètres d'altitude, ce sommet est le point culminant du Massif Central. Les deux ruisseaux, la Dore et la Dogne, y prennent naissance et leur confluence forme la Dordogne.

Crédit photo : G.Salat - CC HCC



Monts du Cantal (I)

Cette randonnée offre un magnifique point de vue sur les Monts du Cantal. Ce massif est en fait le vestige d'un stratovolcan né il y a 13 millions d'années, le plus grand d'Europe, démantelé par des phénomènes d'effondrement et d'érosion glaciaire.

Crédit photo : G.Salat - CC HCC



Le puits à balancier (J)

Les villages de la Haute-Corrèze avaient tous une vocation agricole. La traversée de ces hameaux constitue toujours un moment de découverte unique lors d'une randonnée : granges, maisons de maître, croix, petit patrimoine...

Le puits à balancier repose le principe du levier : appuyé en son milieu sur un pivot et portant à un bout un récipient et à l'autre un contrepoids. Il suffit de faire varier le poids d'un des bras pour imprimer à ce dernier un mouvement de bascule.

Crédit photo : G.Salat - CC HCC



Rando Millevaches
NATURE EN LIMOUSIN



Saint-Julien (K)

Edifiée sur un promontoire, l'église domine le bourg de l'ancienne commune de Saint-Julien-près-Bort. Ancienne commune car en 2017, les communes de Saint-Julien et Sarroux unissent leur destin pour devenir la commune nouvelle de Sarroux-St-Julien. Cette dernière compte maintenant plus de 850 habitants.

Crédit photo : J.Matthiaud - CC HCC



Association Coup de Main (L)

Créée en 2000 pour valoriser le site de St-Nazaire, l'association se positionne dans le champ de l'économie sociale et solidaire. Elle propose un parcours d'insertion aux personnes les plus éloignées de l'emploi fondé sur une expérience en situation réelle de travail, une formation ainsi qu'un accompagnement individualisé.

En effectuant des travaux d'entretien d'espaces verts, de maraichage, de maçonnerie, de couverture, les salariés construisent leur projet professionnel.

Crédit photo : CC HCC



Rotabourg et les Chaumettes (M)

Les villages du Limousin avaient tous une vocation agricole. La traversée de ces hameaux constitue toujours un moment de découverte unique lors d'une randonnée : granges, maisons de maître, croix, petit patrimoine... Ne manquez à l'entrée de Rotabourg au niveau de la première grange la petite porte dans le talus qui correspond à une cave. Sur la place des Chaumettes, l'ancien puits a été remplacé par une pompe.

Crédit photo : G.Salat - CC HCC



Le Puy de Bort (N)

Au niveau du village du Bois du Peyroux, magnifique point de vue sur le Puy de Bort. A une altitude de 860 mètres, ce puy est issu d'une coulée volcanique venant du Cantal. Sur sa façade sud, qui n'est malheureusement pas visible de ce point de vue, la Dordogne a dégagé de magnifiques orgues basaltiques qui dominent la ville de Bort.

Crédit photo : CC HCC



Rando Millevaches
NATURE EN LIMOUSIN