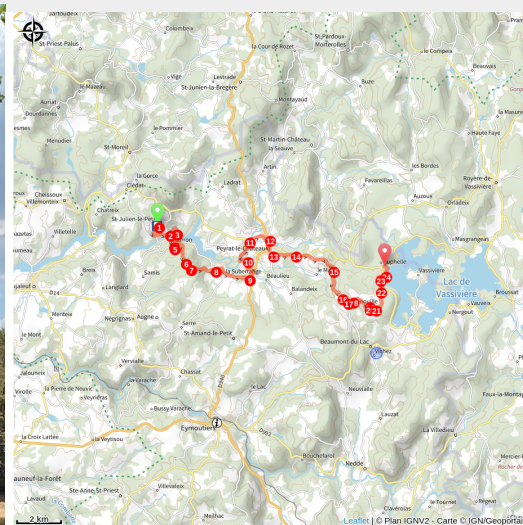


Saint-Julien-le-Petit au Lac de Vassivière (Auphelle)

Vallée de la Vienne - Lac de Vassivière



Barrage de Mont Larron (A. CLAVREUL - PETR du Pays Monts et Barrages)



Objectif de cette troisième étape du GR® de Pays Monts et Barrage en Limousin : le majestueux lac de Vassivière !

Avant de vous délasser dans le lac de Vassivière, il vous faut parcourir 23 km et gravir 670 m de dénivelé pour arriver sur l'un des plus hauts sommets de la Haute-Vienne, le Puy la Besse, coiffé de son Tumulus. Un point de vue grandiose sur le Plateau de Millevaches vous y attend.

En chemin, faites une pause dans le bourg de Peyrat-le-Château pour profiter de son charme

Infos pratiques

Pratique : Pédestre

Durée : 6 h

Longueur : 22.9 km

Dénivelé positif : 732 m

Difficulté : Difficile

Type : Traversée

Thèmes : Faune et flore, Lacs et rivières, Patrimoine et architecture, Paysage, Point de vue

et de ses commerces avant de poursuivre votre ascension en direction de Quenouille, petit village au bâti rural préservé typique de la Montagne limousine : maisons en granit, fours à pain, lavoir, abreuvoirs et puits bordent les routes et chemins parés de murets en pierres sèches.

Un dernier effort et vous voilà arrivés à destination sur les berges du 7ème plus grand lac artificiel de France, de quoi en prendre plein les mirettes !

Itinéraire

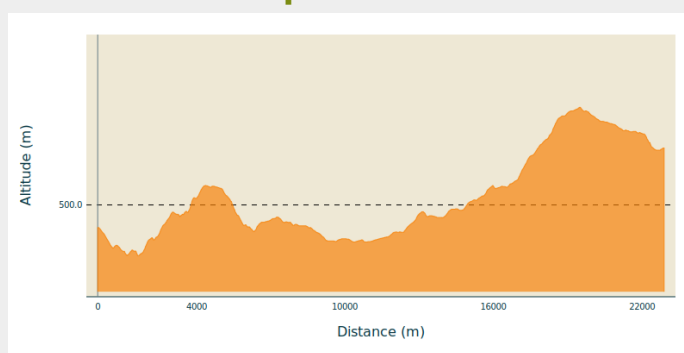
Départ : Place de l'Église - 87460 Saint-Julien-le-Petit

Arrivée : Plage d'Auphelle - 87470 Peyrat-le-Château

Balisage :  GRP®

Communes : 1. Saint-Julien-le-Petit
2. Peyrat-le-Château

Profil altimétrique



Altitude min 359 m Altitude max 771 m



La mise à disposition de la trace de l'itinéraire ne permet pas la reproduction non autorisée des itinéraires de quelque manière que ce soit, à l'exception de l'usage normal des tracés dans le cadre privé et notamment pour la préparation de la randonnée.

1. Depuis la place de l'église de Saint-Julien-le-Petit, prendre la route de la plage jusqu'au lieu dit « Les Chamboux » puis emprunter un chemin à gauche vers l'usine électrique du Mont Larron.
2. Déboucher sur la route de l'usine, la suivre sur la droite, puis après avoir traverser la rivière la Maulde, prendre aussitôt à gauche la route du barrage, puis à la dernière maison emprunter un chemin en montant à droite vers l'emplacement d'un ancien château à motte « la motte de Rochin » limite entre



Rando Millevaches
NATURE EN LIMOUSIN



les anciennes provinces de la Marche et du Limousin , passage au dessus du barrage du mont Larron

3. Traverser la route qui mène aux « Granges » et prendre légèrement à droite un chemin en montée à gauche qui rattrape le circuit de la « boucle de Sainte-Geneviève ».
4. Arrivé sur la route au lieu dit « Larron », prendre à droite puis rapidement emprunter un chemin creux à gauche qui vous conduit au centre du lieu dit en montant.
5. Prendre à gauche la route qui traverse « Larron » en direction du village des Granges, traverser le village et à la dernière maison, prendre un chemin à droite dans le Bois de Sainte-Geneviève
6. Vous arrivez sur la piste forestière (une variante du circuit de Saint-Généviève (balisage mauve et blanc) à droite vous conduit à une centaine de mètre au calvaire et bonne-fontaine de Sainte-Geneviève), prendre à gauche la direction de la Subertange.
7. Au carrefour des pistes forestières où se dresse un chêne remarquable sur la droite (l'arbre aux Poules), quitter les pistes et prendre un chemin à gauche jusqu'à la route de la Subertange.
8. À la route prendre à droite, traverser le village et emprunter la route de Monplaisir jusqu'au lieu dit du même nom.
9. À la sortie de Monplaisir, vous engager à gauche dans un chemin herbeux traversant des prairies jusqu'au chemin du « Bois de Lacoux » et continuer à gauche direction La Ribière.
10. À la Ribière, traverser la RD68 vers la rivière Maulde, et après le pont, prendre le chemin à droite qui longe le cours d'eau.

11.



Vous arriver sur la RD5. **Soyez prudent !**
Retraverser par le pont à droite la Maulde et prendre à gauche la route du « Bois Bey », puis un chemin à droite qui vous conduira au musée de la résistance de Peyrat le Château.

12. Au musée, dirigez vous vers le centre ville. Arrivé place du champs de foire, prendre à droite en monté une petite rue en sens unique qui suit le chemin de Saint-Jacques-de-Compostelle par la voie de Rocamadour en Limousin et Haut-

Quercy.

13. En haut de la rue, au carrefour, prendre en face le chemin des Treize vents.

14.



Vous débouchez sur la RD13 : prudence, la circulation peut être importante.

Suivre la direction du lac de Vassivière puis après 800m, prendre à droite un chemin vers le village de La Vialle puis le suivre en montant en direction de Quenouille.

15. Traverser la route du Monteil , prendre le chemin en face et poursuivre jusqu'au village de Quenouille.
16. A la route, la suivre sur la droite et entrer dans Quenouille. Prenez de la temps de flâner dans ce joli village en admirant le savoir faire des maçons creusois.
17. Dans le village, prendre à gauche la direction du chemin des poètes par l'allée du même nom puis à droite un chemin bordé de magnifiques murets en pierres sèches remontés par les habitants.
18. Ce joli chemin débouche sur une piste goudronnée, qui se poursuit par un chemin empierré vous menant vers les sommets du lac de Vassivière.
19. Au carrefour des trois chemins, monter à droite vers la table d'orientation des Roches Brunagère : point de vue par temps clair sur les Monts du Sancy et abris sous roche à droite du chemin en contre bas.
20. Après le point de vue, continuer le chemin vers le tumulus du Puy de Besse. Au sentier vous menant au tumulus (n'hésitez à vous y rendre, une superbe vue vous y attend), tournez à gauche dans un chemin herbeux bordé de genets.
21. Vous arrivez sur le chemin des poètes, chemin bordé de sculptures. Prendre le chemin face à vous en direction d'Auphelle.
22. Arrivée sur la grande piste, la prendre à droite puis rapidement s'engager dans un chemin en terre à gauche avant le parking du sentier des poètes au bord de la RD222.
23. Tournez à gauche sur la route vous menant au lotissement d'Auphelle et à l'entrée de celui-ci, emprunté à droite un chemin de terre entre le lotissement et la route départementale.

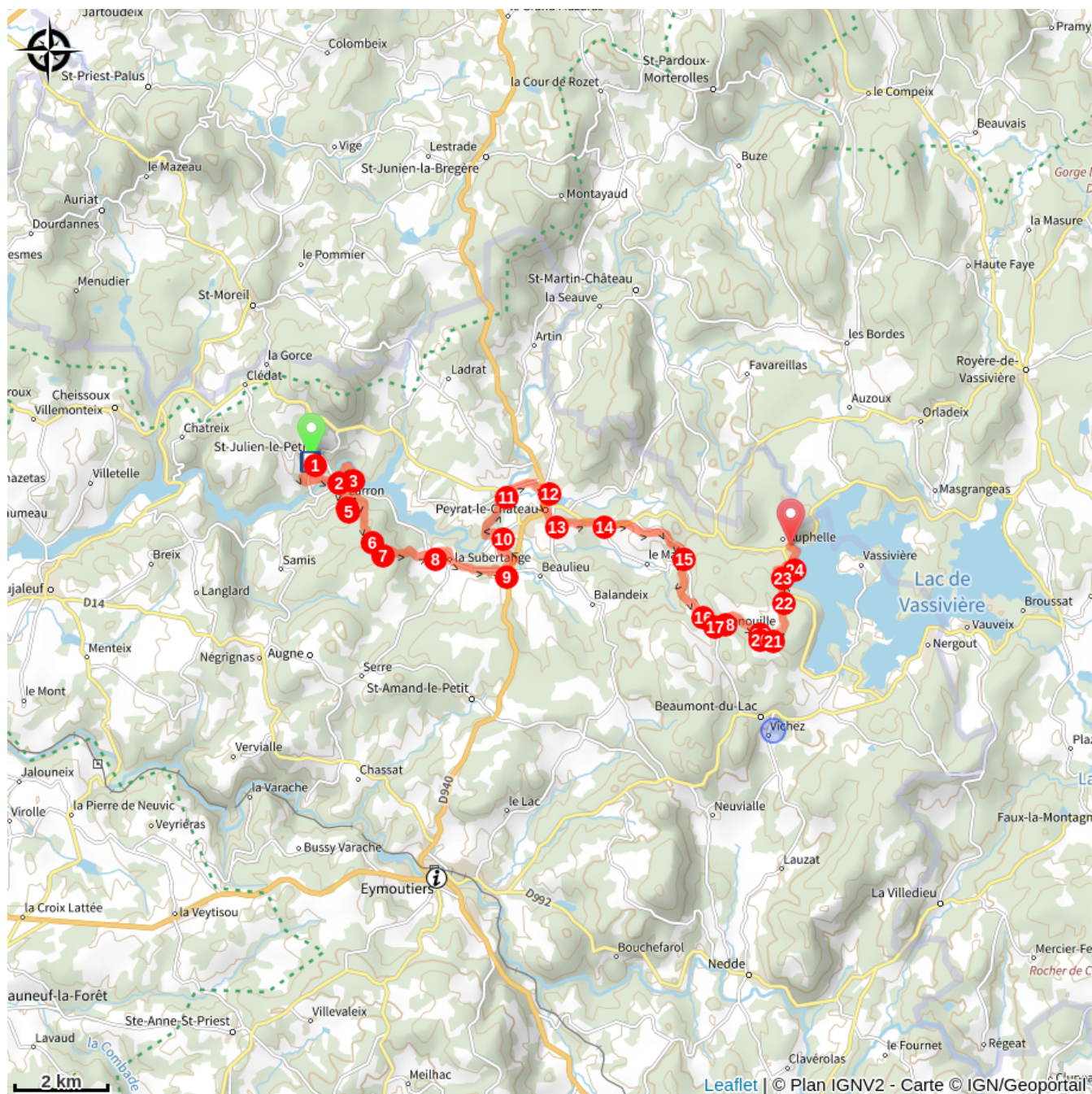
24.



Traverser la route départementale : attention visibilité réduite.

Vous engagez en face dans la prairie puis rejoindre la plage d'Auphelle.

Sur votre route...



Rando Millevaches
NATURE EN LIMOUSIN



Toutes les informations pratiques

i Chiens de protection (itinéraire pédestre)

PRUDENCE : Chiens de protection des troupeaux

Ces chiens sont là pour protéger les troupeaux, il est conseillé d'adopter un comportement adapté lors de votre rencontre avec eux.

Nous vous invitons à consulter la page [En savoir plus](#) pour plus d'informations.



Comment venir ?

Accès routier

Depuis Saint-Léonard-de-Noblat, prendre la RD13 en direction de Peyrat-le-Château. Après 18 km, dans Clédats, prendre à droite la VC2 en direction de Saint-Julien-le-Petit

Parking conseillé

Place de l'Église 87460 Saint-Julien-le-Petit

i Lieux de renseignement

Office de Tourisme des Portes de Vassivière

17 Avenue de la Paix, 87120 Eymoutiers

ot-accueil@cc-portesdevassiviere.fr

Tel : 05 55 69 27 81

<https://www.visitlimousin.com/portes-de-vassiviere/>



Rando Millevaches
NATURE EN LIMOUSIN

