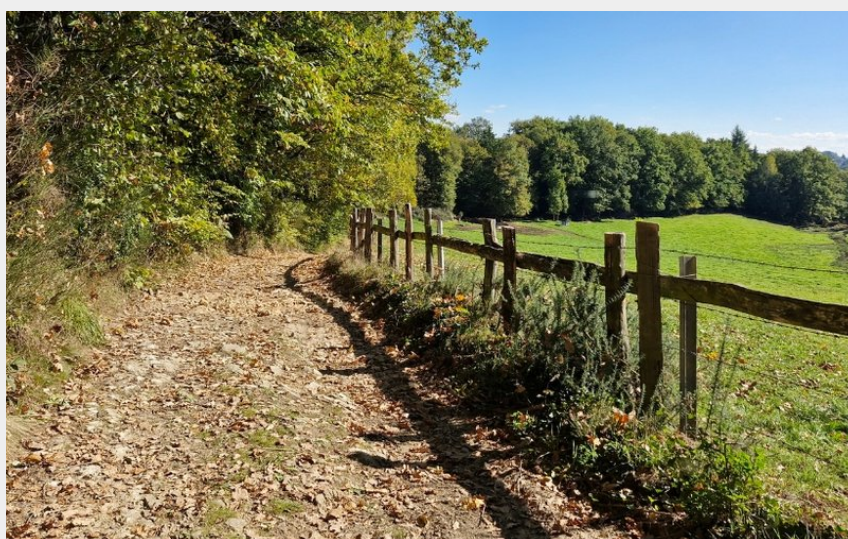
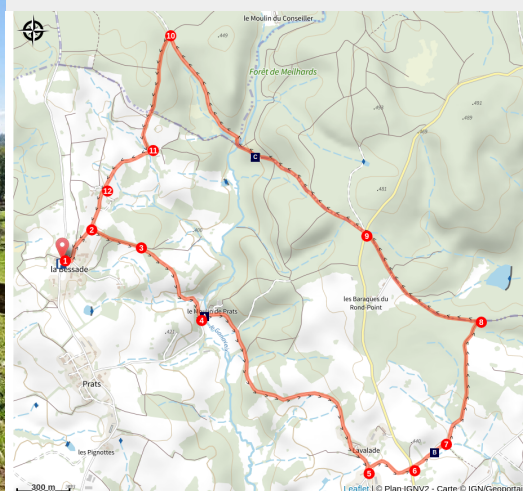


La Randonnée de la Forêt

Vallée de la Vézère - massif des Monédières



Randonnée de la Forêt (© J.Lautrete - OT TDC)



Une randonnée avec peu de dénivelé
entre piste et petite route.

Promenade calme et agréable avec pour décor
une nature généreuse, riche de découvertes : le
ruisseau du Ganaveix, qui serpente à travers
bois et prairies, des hameaux de caractère et un
superbe panorama sur les Monédières.

Infos pratiques

Pratique : Pédestre

Durée : 2 h 30

Longueur : 8.5 km

Dénivelé positif : 196 m

Difficulté : Facile

Type : Boucle

Thèmes : Faune et flore, Paysage

Itinéraire

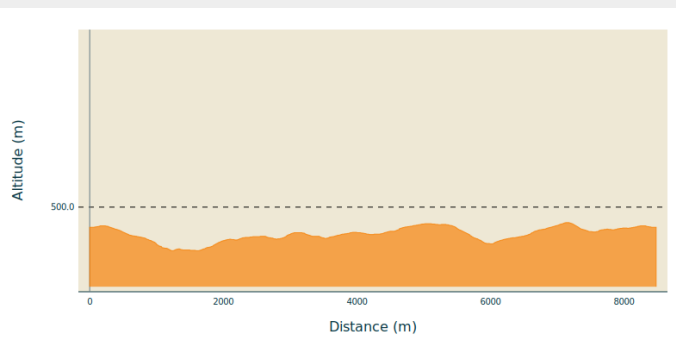
Départ : Lieu-dit La Bessade, Condat-sur-Ganaveix

Arrivée : Lieu-dit La Bessade, Condat-sur-Ganaveix

Balisage : — Balisage jaune

Communes : 1. Condat-sur-Ganaveix
2. Meilhards
3. Lamongerie

Profil altimétrique



Altitude min 379 m Altitude max 457 m

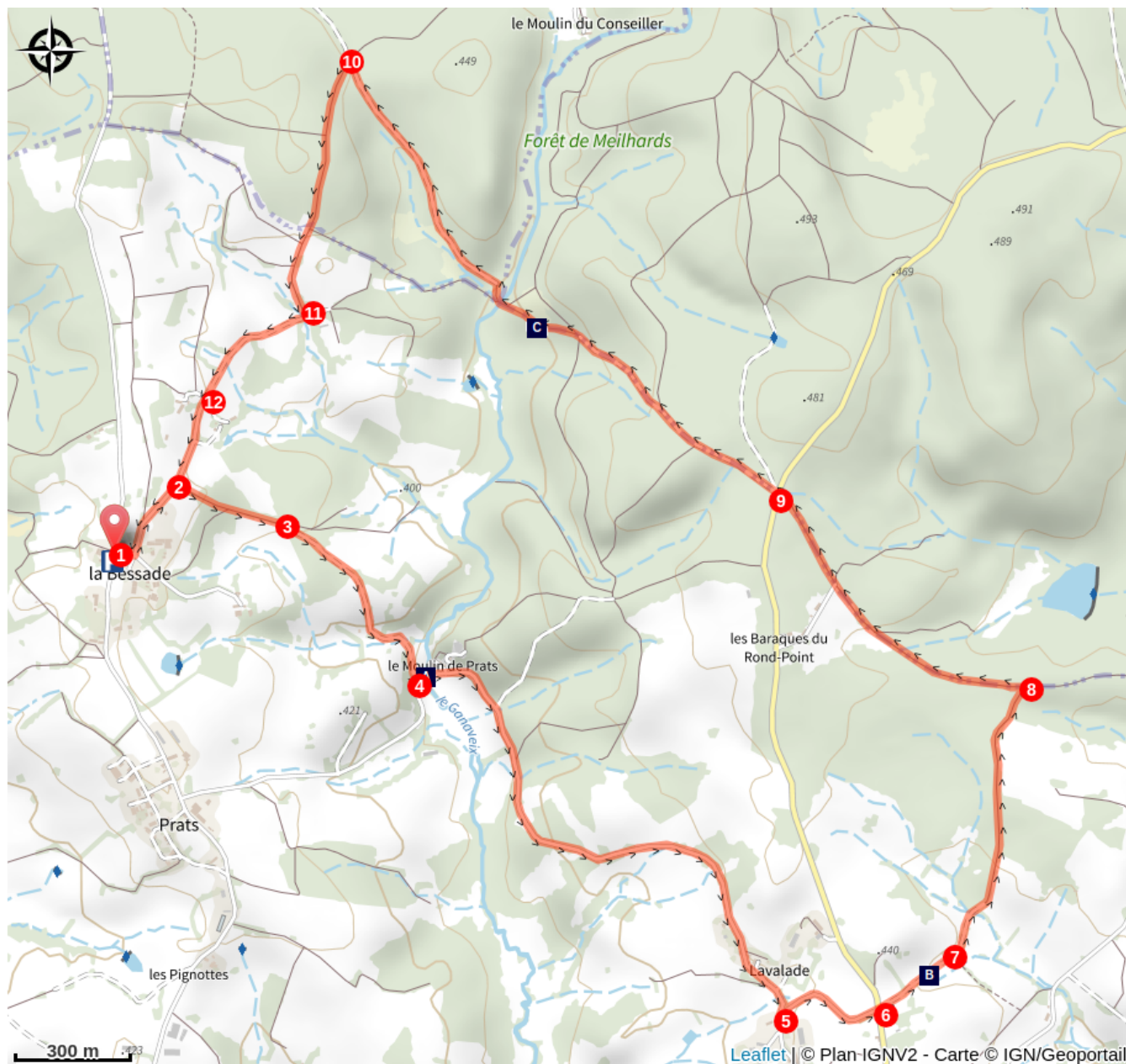
1. Depuis le panneau de départ, prendre la première route à droite, suivre chemin de la Bessade, puis tourner à gauche.
2. Après quelques centaines de mètres, tourner à droite et entrer dans le chemin.
3. Environ 400m plus loin à la patte d'oie prendre le chemin le plus à droite, continuer tout droit.
4. Au bout du chemin, arriver à la route, prendre à gauche, traverser le Ganaveix et continuer tout droit jusqu'au village de Lavalade.
5. Après avoir traversé le village, tourner à gauche à l'intersection, entre la route de Lavalade et la route du Moulin.
6. 300m après, au croisement avec la D137 rejoindre le chemin en face.
7. Au croisement, en haut du chemin, continuer tout droit en suivant le balisage VTT.
8. Après quelques mètres dans la forêt, au croisement, tourner à gauche et suivre le balisage VTT numéro 11.
9. Au bout du chemin traverser la route d'Uzerche, continuer en face et prendre le chemin le plus à gauche, traverser le ruisseau.
10. En haut de la côte tourner à gauche en suivant le panneau n°3 de la Randonnée de la Forêt.
11. En haut de la deuxième côte continuer tout droit et au croisement remonter à droite.
12. Continuer tout droit sur la route, dans le virage tourner à droite puis à gauche pour retrouver le panneau de départ.



Rando Millevaches
NATURE EN LIMOUSIN

10/04/2026 • La Randonnée de la Forêt •

Sur votre route...



Le Ganaveix (A)

Point de vue sur les Monédières (B)

Forêt de Meilhards (C)



Rando Millevaches
NATURE EN LIMOUSIN

10/04/2026 • La Randonnée de la Forêt •

Toutes les informations pratiques

Recommandations

Suivez votre bon sens ! Prévoyez des chaussures et des vêtements adaptés, de l'eau et un bâton. Restez sur les itinéraires balisés. Respectez la propriété privée. Refermez les clôtures. Respectez les cultures et les animaux, emportez vos déchets et ne faites pas de feu. Ne laissez que l'empreinte de vos pas. Vous aimez la nature, respectez-la !

Comment venir ?

Transports

Gare d'Uzerche à 9 km

Pensez au covoiturage : <https://www.blablacar.fr/>

Accès routier

Depuis le bourg passer l'église et prendre tout de suite à gauche direction Salon-la-Tour. Faire environ 2km et tourner à droite au panneau « La Bessade », continuer tout droit sur 3.5 km, vous trouverez le panneau de départ sur votre droite.

Parking conseillé

Stationnement en bord de route au lieu-dit La Bessade, Condat-sur-Ganaveix

Lieux de renseignement

Office de Tourisme Terres de Corrèze - Bureau d'Uzerche

10, place de la Libération, 19140
Uzerche

accueil@terresdecorrèze.com

Tel : 05 55 73 15 71

<https://www.terresdecorrèze.com/>



TERRES
de CORRÈZE
Office de Tourisme



Rando Millevaches
NATURE EN LIMOUSIN

10/04/2026 • La Randonnée de la Forêt •

Sur votre route...



*** Le Ganaveix (A)

Le Ganaveix prend sa source sur la commune de Meilhards, à une altitude d'environ 460 m. Il traverse notamment la commune de Condat-sur-Ganaveix (dont le nom indique sa position « sur » le Ganaveix) et se jette en rive droite dans le Bradascou, lui-même affluent de la Vézère. Le cours d'eau traverse des milieux boisés et prairies, ce qui en fait un cadre apprécié pour la randonnée. Dans la commune de Condat-sur-Ganaveix on en parle comme l'un des trois ruisseaux traversant la commune, et comme terrain de pêche.

Crédit : © J.Lautrete - OT TDC



☀ Point de vue sur les Monédières (B)

Profitez d'un point de vue sur le massif des Monédières. Il s'étend sur environ 60 km², sur les contreforts sud-ouest du Plateau de Millevaches, dans le département de la Corrèze. Il fait partie du Parc naturel régional de Millevaches en Limousin. Le paysage est caractérisé par des formes douces de puys, des landes à bruyères, des forêts, des prairies et des ruisseaux. Le point culminant est le Puy de la Monédière, à 919 m d'altitude. Le nom « Monédières » peut être interprété comme « monts du jour », évoquant les jeux de lumière et l'exposition du massif.

Crédit : © J.Lautrete - OT TDC



Rando Millevaches
NATURE EN LIMOUSIN

10/04/2026 • La Randonnée de la Forêt •



Forêt de Meilhards (C)

La forêt se situe au nord-est d'Uzerche, sur les communes de Meilhards, Condat-sur-Ganaveix et Lamongerie. Elle couvre environ 6 km² soit 600 hectares, ce qui fait d'elle la plus grande forêt de l'ouest du département de la Corrèze. L'altitude moyenne est d'environ 450 m, et elle est entaillée par la vallée du Ruisseau du Ganaveix. La forêt offre un cadre de nature varié : des plateaux boisés à 450 m, des pentes douces, des vallons d'affluents du Ganaveix, tout cela invite à la marche et à l'immersion en sous-bois.

On peut y observer de belles futaies de hêtres et de chênes à caractère montagnard encore relativement marqué. En revanche, à l'ouest de la route D137, seul est conservé le secteur situé le long du ruisseau de Faye qui coule du sud vers le nord. Dans cette partie de la forêt, on observe une très belle population d'Ail des Ours et d'Ail Victorial. Ces deux espèces sont présentes ici en peuplement dense et mélangé ce qui est tout à fait exceptionnel.. Au plan botanique, quelques espèces remarquables sont à signaler outre les deux citées précédemment : *Geranium silvaticum*, *Narthecium ossifragum*, *Laserpitium latifolium*, *Drosera intermedia*, *Arnica montana* etc

Crédit : © J.Lautrete - OT TDC