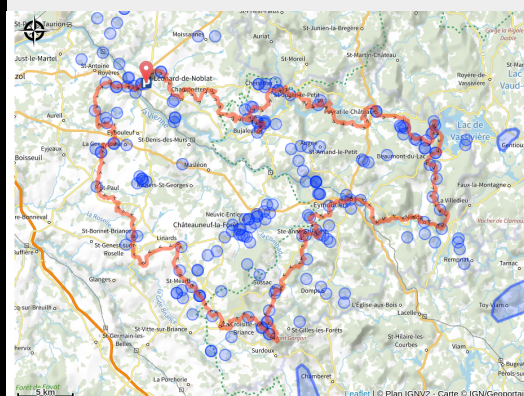


Grand tour du GR® de Pays Monts et Barrages en Limousin (copy)

Vallée de la Vienne - lac de Vassivière



No photo



Le GR de Pays Monts et Barrages en Limousin vous invite à découvrir un territoire singulier situé sur les contreforts de la Montagne limousine entre Limoges et le plateau de Millevaches.

Ce sentier de 180 kilomètres vous mènera au cœur du Limousin sur des sites d'exception comme le Mont Gargan, haut lieu de la résistance durant la Seconde Guerre mondiale et aujourd'hui un belvédère exceptionnel au milieu de la lande, aux eaux étincelantes du lac de Vassivière. A chaque étape ses trésors, mêlant nature et patrimoine, témoignages d'un héritage



Rando Millevaches
NATURE EN LIMOUSIN

09/04/2026 • Grand tour du GR® de Pays Monts et Barrages en Limousin (copy) •

Infos pratiques

Pratique : Itinérance

Durée : 9 jours

Longueur : 174.2 km

Dénivelé positif : 4529 m

Difficulté : Difficile

Type : Boucle

rural encore bien vivant et de savoir-faire ancestraux préservés.

Laissez-vous surprendre par les richesses et la quiétude de ce territoire secret.

Itinéraire

Départ : Office de tourisme de Noblat, Place du Champ de Mars - 87400 Saint-Léonard de Noblat

Arrivée : Office de tourisme de Noblat, Place du Champ de Mars - 87400 Saint-Léonard de Noblat

Communes : 1. Saint-Léonard-de-Noblat
2. Champnétery

3. Bujaleuf

4. Cheissoux

5. Saint-Julien-le-Petit

6. Peyrat-le-Château

7. Beaumont-du-Lac

8. Nedde

9. Eymoutiers

10. Neuvic-Entier

11. Sainte-Anne-Saint-Priest

12. Sussac

13. Saint-Gilles-les-Forêts

14. La Croisille-sur-Briance

15. Saint-Méard

16. Linards

17. Saint-Bonnet-Briance

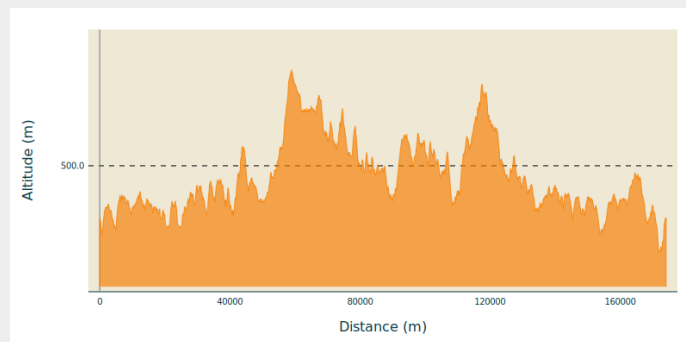
18. Saint-Paul

19. La Geneytouse

20. Eybouleuf

21. Royères

Profil altimétrique



Altitude min 258 m Altitude max 771 m

Le parcours peut s'effectuer dans les deux sens.

La mise à disposition de la trace de l'itinéraire ne permet pas la reproduction non autorisée des itinéraires de quelque manière que ce soit, à l'exception de l'usage normal des tracés dans le cadre privé et notamment pour la préparation de la randonnée.



Rando Millevaches
NATURE EN LIMOUSIN

Toutes les informations pratiques

Comment venir ?

Transports

- Gare ferroviaire de Saint-Léonard-de-Noblat - Ligne Limoges-Ussel
- Ligne de bus 204 - Limoges - Aubusson - Felletin - Arrêt Saint-Léonard Centre

Accès routier

Depuis Limoges, prendre la sortie n°34 de l'A20. Suivre la RD941 en direction de Clermont-Ferrand et Saint-Léonard-de-Noblat pendant 20 km

Parking conseillé

Place du Champ de Mars, Saint-Léonard-de-Noblat



Rando Millevaches
NATURE EN LIMOUSIN